



РЕПУБЛИКА СРБИЈА
АГЕНЦИЈА ЗА ПРОСТОРНО ПЛАНИРАЊЕ И УРБАНИЗАМ РЕПУБЛИКЕ СРБИЈЕ

**ИЗМЕНЕ И ДОПУНЕ
ПРОСТОРНОГ ПЛАНА ПОДРУЧЈА ПОСЕБНЕ НАМЕНЕ
ИНФРАСТРУКТУРНОГ КОРИДОРА АУТО-ПУТА Е-80,
ДЕОНИЦА НИШ-МЕРДАРЕ**



ИНСТИТУТ ЗА АРХИТЕКТУРУ И УРБАНИЗАМ СРБИЈЕ
INSTITUTE OF ARCHITECTURE AND URBAN & SPATIAL PLANNING OF SERBIA



ИП ЗАВОД ЗА УРБАНИЗАМ НИШ

Београд, децембар 2024. године

**ИЗМЕНЕ И ДОПУНЕ
ПРОСТОРНОГ ПЛАНА ПОДРУЧЈА ПОСЕБНЕ НАМЕНЕ ИНФРАСТРУКТУРНОГ
КОРИДОРА АУТО-ПУТА Е-80, ДЕОНИЦА НИШ-МЕРДАРЕ**

Носилац израде:

АГЕНЦИЈА ЗА ПРОСТОРНО ПЛАНИРАЊЕ И УРБАНИЗАМ РЕПУБЛИКЕ СРБИЈЕ

Наручилац израде:

КОРИДОРИ СРБИЈЕ д.о.о.

Испред обрађивача:

ИНСТИТУТ ЗА АРХИТЕКТУРУ И УРБАНИЗАМ СРБИЈЕ

Директор



др Саша Милијевић, д.п.п., научни саветник

ЈП „ЗАВОД ЗА УРБАНИЗАМ НИШ“

Директор



Милан Милојевић, маст.инж.саоб., в.д. директор

Београд, децембар 2024. године

РАДНИ ТИМ

Руководиоци
израде



др Небојша Стефановић, д.п.п.
бр. лиценци 100008204, 201016313

др Саша Милијић, д.п.п.
бр. лиценце 100000703

Дејан Стојановић, д.п.п.
бр. лиценце 100015110

Синтезни тим

др Небојша Стефановић д.п.п.
др Саша Милијић д.п.п.
Дејан Стојановић д.п.п.
Оливера Радоичић, д.п.п.
Данијела Срњић, д.п.п.
Марија Марковић, дипл.инж.грађ.

*ПОЛАЗНЕ ОСНОВЕ, ИНФОРМАЦИОНА
ОСНОВА И ГРАФИЧКИ ПРИЛОЗИ*

Данијела Срњић, д.п.п.
Олгица Бакић, д.п.п.
Оливера Радоичић, д.п.п.
Ђорђе Васковић, маст.инж.геод.
Милица Костадиновић, д.п.п.
Алекса Стевановић, д.п.п.

ПЛАНСКА РЕШЕЊА

др Небојша Стефановић д.п.п.
др Саша Милијић д.п.п.
Дејан Стојановић д.п.п.
Милан Милојевић, маст.инж.саоб.
др Наташа Даниловић Христић, д.и.а.
Драган Михаиловић, дипл.инж.грађ.
Божидар Васиљевић, дипл. Географ
Др Бошко Јосимовић, д.п.п.
Милена Т. Петровић, д.и.а.

ИМПЛЕМЕНТАЦИЈА

др Небојша Стефановић д.п.п.
Дејан Стојановић, д.п.п.

*САРАДЊА –
ИЗРАДА ТЕХНИЧКЕ ДОКУМЕНТАЦИЈЕ*

*ИНСТИТУТ ЗА ПУТЕВЕ АД Београд
САОБРАЋАЈНИ ИНСТИТУТ ЦИП д.о.о.*

Мирослав Марић, д.п.п.
Мирослав Бирђанин, дипл.инж.грађ.
Душан Јаковљевић, дипл.инж.грађ.

**ИЗМЕНЕ И ДОПУНЕ ПРОСТОРНОГ ПЛАНА
ПОДРУЧЈА ПОСЕБНЕ НАМЕНЕ ИНФРАСТРУКТУРНОГ КОРИДОРА
АУТО-ПУТА Е-80, ДЕОНИЦА НИШ-МЕРДАРЕ**

У текстуалном делу Просторног плана подручја посебне намене инфраструктурног коридора ауто-пута Е-80, деоница Ниш-Мердаре (у даљем тексту: Просторни план) („Службени гласник РС“, бр. 102/17, 55/19 и 62/19) делови текста се мењају и допуњују на следећи начин:

*

Одељак 1. ПОЛАЗНЕ ОСНОВЕ, пододељак 1.1. ОБУХВАТ И ОПИС ГРАНИЦА ПОДРУЧЈА ПРОСТОРНОГ ПЛАНА, мења се и гласи:

„Граница Просторног плана одређена је на основу коридора ауто-пута Е-80, деоница Ниш-Мердаре, у ширини од 700 m (по 350 m од осе коридора ауто-пута), који обухвата појас ауто-пута, заштитни појас и појас контролисана изградње, у укупној дужини од 76,33 km.

Граница Просторног плана је у делу коридора ауто-пута за који је урађена техничка документација већег нивоа детаљности одређена у просечној ширини од 200 до 300 m (за деонице 2 и 3), која обухвата појас пута, заштитни појас, појас контролисана изградње, водно, грађевинско, шумско и пољопривредно земљиште.

Просторним планом обухваћени су постојећи и планирани коридори других магистралних инфраструктурних система са трасом и заштитним појасима (непосредним и ширим) који су у обухвату планског подручја.

Табела 1. Обухват подручја Просторног плана

Јединица локалне самоуправе (ЈЛС)	Површина обухваћеног дела територије ЈЛС, km ²	%	Дужина деоница планираног ауто-пута на територији ЈЛС, km
Општина Мeroшина	6,93	15,53	15,75
Град Прокупље	11,93	26,74	23,14
Општина Куршумлија	25,75	57,73	37,44
Укупно	44,61	100,00	76,48

Граница Просторног плана налази се на деловима територија општина Мeroшина и Куршумлија и града Прокупља, и то у следећим катастарским општинама:

- на територији општине Мeroшина - катастарске општине (9): Мeroшина, Лепаја, Југ Богдановац, Градиште, Брест, Баличевац, Балајнац, Арбанасце и Александрово;

- на територији града Прокупља - катастарске општине (23): Вича, Прокупље - град, Прокупље, Прекадин, Поточић, Појате, Плочник, Нова Божурна, Мала Плана, Концељ, Губетин, Гојиновац, Доња Топоница, Доња Стражава, Доња Коњуша, Бресничкић, Бела Вода, Баце, Ћуковац, Ђуроовац, Туларе, Дреновац и Ново Село;

- на територији општине Куршумлија - катастарске општине (20): Рударе, Равни Шорт, Љуша, Пепељевац, Мердаре, Мала Косаница, Куршумлија, Купиново, Крчмаре, Кастрат, Грабовница, Доње Точане, Дегрмен, Дешишка, Барлово, Висока, Мачковац, Богујевац, Рача и Ново Село.

Граница подручја Просторног плана дефинисана је карактеристичним тачкама, координатама¹ (редни број тачке, X координата, Y координата), у делу који прати осу коридора планираног ауто-пута, са тачношћу која одговара класи размере картографско-топографске подлоге, а приказана је графички (тематска карта и Табела 1.).

¹ Координате су приказане у Гаус - Кригеровој пројекцији (x, y).

Граница Просторног плана полази из тачке 1. 7530557, 4785149; 2. 7530722, 4785237; 3. 7531149, 4785495; 4. 7531450, 4785892; 5. 7531733, 4786304; 6. 7532078, 4786664; 7. 7532495, 4786940; 8. 7532934, 4787178; 9. 7533374, 4787416; 10. 7533814, 4787653; 11. 7534254, 4787891; 12. 7534694, 4788129; 13. 7535134, 4788367; 14. 7535582, 4788588; 15. 7535872, 4788692; 16. 7535792, 4788762; 17. 7535723, 4788887; 18. 7535936, 4788860; 19. 7535950, 4788846; 20. 7535995, 4788840; 21. 7536156, 4788826; 22. 7536655, 4788824; 23. 7537155, 4788820; 24. 7537655, 4788806; 25. 7538155, 4788791; 26. 7538653, 4788754; 27. 7539128, 4788602; 28. 7539564, 4788358; 29. 7540053, 4788300; 30. 7540547, 4788377; 31. 7540773, 4788394; 32. 7540752, 4788345; 33. 7540734, 4788330; 34. 7540711, 4788223; 35. 7540777, 4788212; 36. 7541036, 4788172; 37. 7541266, 4788129; 816. 7541609, 4788053; 817. 7541945, 4787980; 818. 7542216, 4787936; 819. 7542357, 4787923; 820. 7542361, 4787972; 821. 7542397, 4787969; 822. 7542400, 4787959; 823. 7542433, 4787955; 824. 7542440, 4788013; 825. 7542463, 4788038; 826. 7542506, 4788052; 827. 7542566, 4788040; 828. 7542620, 4788045; 829. 7542684, 4788120; 830. 7542721, 4788133; 831. 7542828, 4788149; 832. 7542894, 4788196; 833. 7542932, 4788198; 834. 7542991, 4788169; 835. 7543065, 4788095; 836. 7543075, 4788050; 837. 7543065, 4787986; 838. 7543080, 4787983; 839. 7543096, 4787911; 840. 7543112, 4787887; 841. 7543108, 4787863; 842. 7543429, 4787825; 843. 7544489, 4787731; 844. 7544782, 4787659; 845. 7544802, 4787635; 846. 7544807, 4787613; 847. 7544840, 4787590; 848. 7544904, 4787521; 849. 7545199, 4787464; 850. 7545223, 4787437; 851. 7545389, 4787406; 852. 7545487, 4787396; 853. 7545634, 4787400; 854. 7545731, 4787415; 855. 7545760, 4787559; 856. 7545812, 4787587; 857. 7545914, 4787571; 858. 7545995, 4787569; 859. 7546034, 4787559; 860. 7546049, 4787566; 861. 7546088, 4787592; 862. 7546083, 4787672; 863. 7546069, 4787682; 864. 7546060, 4787679; 865. 7546070, 4787697; 866. 7546094, 4787706; 867. 7546107, 4787744; 868. 7546182, 4787730; 869. 7546219, 4787733; 870. 7546346, 4787869; 871. 7546432, 4787989; 872. 7546503, 4788118; 873. 7546648, 4788444; 874. 7546734, 4788582; 875. 7546814, 4788685; 876. 7546928, 4788802; 877. 7547028, 4788886; 878. 7547405, 4789124; 879. 7547426, 4789161; 880. 7547358, 4789232; 881. 7547461, 4789350; 882. 7547486, 4789329; 883. 7547509, 4789342; 884. 7547490, 4789413; 885. 7547611, 4789445; 886. 7547640, 4789433; 887. 7547671, 4789460; 888. 7547815, 4789679; 889. 7547813, 4789748; 890. 7547968, 4789764; 891. 7548037, 4789803; 892. 7548135, 4789816; 893. 7548250, 4789865; 894. 7548384, 4789893; 895. 7548480, 4789900; 896. 7548526, 4789915; 897. 7548572, 4789899; 898. 7548571, 4789910; 899. 7548576, 4789899; 900. 7548594, 4789902; 901. 7548740, 4789937; 902. 7548834, 4789931; 903. 7548909, 4789899; 904. 7548994, 4789916; 905. 7549050, 4789918; 906. 7549086, 4789870; 907. 7549215, 4789912; 908. 7549201, 4789951; 909. 7549244, 4789963; 910. 7549284, 4789973; 911. 7549330, 4789956; 912. 7549395, 4789954; 913. 7549694, 4790021; 914. 7549698, 4790002; 915. 7549756, 4790015; 916. 7549815, 4790053; 917. 7549911, 4790006; 918. 7549979, 4790005; 919. 7550022, 4789995; 920. 7550095, 4789963; 921. 7550152, 4789923; 922. 7550226, 4789916; 923. 7550276, 4789900; 924. 7550364, 4789824; 925. 7550409, 4789799; 926. 7550430, 4789831; 927. 7550433, 4789822; 928. 7550469, 4789856; 929. 7550550, 4789898; 930. 7550668, 4789905; 931. 7550777, 4789860; 932. 7550857, 4789802; 933. 7550947, 4789781; 934. 7550969, 4789783; 935. 7551068, 4789839; 936. 7551071, 4789869; 937. 7551139, 4789909; 938. 7551298, 4790128; 939. 7551319, 4790146; 940. 7551301, 4790168; 941. 7551427, 4790271; 942. 7551506, 4790198; 943. 7551720, 4790413; 944. 7551702, 4790471; 945. 7551776, 4790621; 946. 7551873, 4790694; 947. 7551934, 4790700; 948. 7551989, 4790799; 949. 7552200, 4790987; 950. 7552357, 4791162; 951. 7552387, 4791187; 952. 7552492, 4791245; 953. 7552665, 4791429; 954. 7552731, 4791462; 955. 7552923, 4791653; 956. 7552959, 4791713; 957. 7553019, 4791764; 958. 7553243, 4791997; 959. 7553231, 4792131; 960. 7553427, 4792326; 961. 7553537, 4792312; 962. 7553587, 4792334; 963. 7553688, 4792431; 964. 7553867, 4792627; 965. 7553992, 4792748; 966. 7554183, 4792858; 967. 7554256, 4792912; 968. 7554440, 4792995; 969. 7554600, 4793040; 970. 7554647, 4793068; 971. 7554715, 4793086; 972. 7554873, 4793103; 973. 7555168, 4793163; 974. 7555428, 4793181; 975. 7555555, 4793174; 976. 7555569, 4793184; 977. 7555636, 4793198; 978. 7555695, 4793199; 979. 7555695, 4793185; 980. 7555656, 4793179; 981. 7555653, 4793169; 982. 7555935, 4793162; 983. 7556206, 4793192; 984. 7556212, 4793202; 985. 7556228,

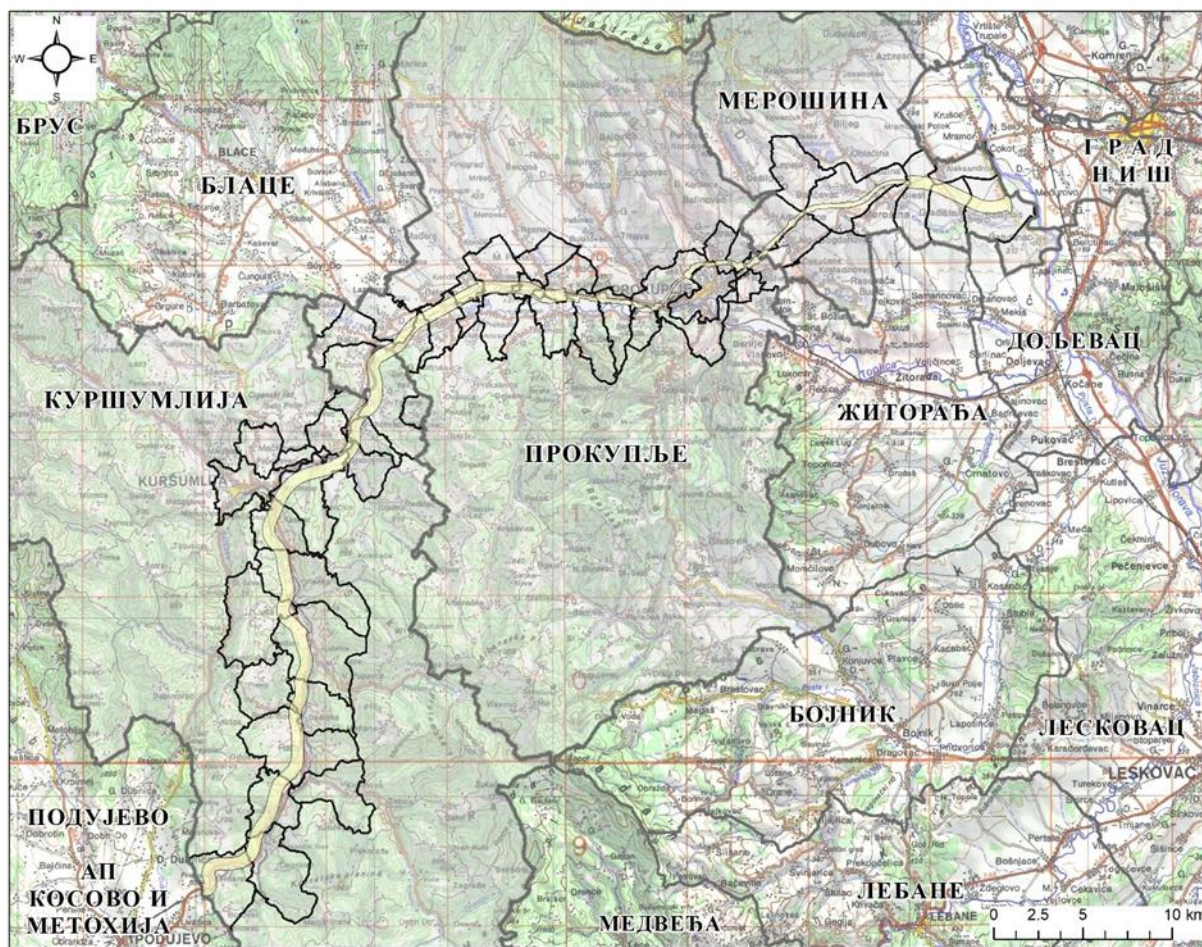
4793205; 986. 7556238, 4793196; 987. 7556412, 4793208; 988. 7556470, 4793232; 989. 7556672, 4793231; 990. 7556764, 4793248; 991. 7556908, 4793254; 992. 7557074, 4793293; 993. 7557181, 4793347; 994. 7557349, 4793455; 995. 7557383, 4793522; 996. 7557418, 4793517; 997. 7557540, 4793595; 998. 7557593, 4793598; 999. 7557696, 4793678; 1000. 7558075, 4794040; 1001. 7558201, 4794129; 1002. 7558140, 4794176; 1003. 7558109, 4794229; 1004. 7558129, 4794241; 1005. 7558181, 4794181; 1006. 7558246, 4794160; 1007. 7558427, 4794275; 1008. 7558621, 4794362; 1009. 7558824, 4794426; 1010. 7558982, 4794459; 1011. 7559089, 4794472; 1012. 7559347, 4794480; 1013. 7559797, 4794473; 1014. 7559936, 4794483; 1015. 7559970, 4794464; 1016. 7560077, 4794464; 1017. 7560076, 4794713; 92. 7560116, 4794713; 93. 7560616, 4794701; 94. 7561112, 4794637; 95. 7561594, 4794508; 96. 7562057, 4794319; 97. 7562510, 4794108; 98. 7562964, 4793898; 99. 7563417, 4793687; 100. 7563870, 4793476; 101. 7564344, 4793321; 102. 7564841, 4793329; 103. 7565322, 4793464; 104. 7565353, 4793473; 105. 7565335, 4793567; 106. 7565401, 4793594; 107. 7565532, 4793655; 108. 7565631, 4793539; 109. 7565683, 4793402; 110. 7565738, 4793262; 111. 7565753, 4793063; 112. 7565769, 4792829; 113. 7565811, 4792693; 114. 7565704, 4792634; 115. 7565623, 4792602; 116. 7565543, 4792797; 117. 7565350, 4792742; 118. 7564865, 4792624; 119. 7564366, 4792613; 120. 7563878, 4792716; 121. 7563419, 4792914; 122. 7562966, 4793125; 123. 7562512, 4793336; 124. 7562059, 4793547; 125. 7561605, 4793756; 126. 7561131, 4793915; 127. 7560639, 4793998; 128. 7560139, 4794013; 491. 7560078, 4794013; 492. 7559932, 4794014; 493. 7559933, 4794244; 494. 7559796, 4794257; 495. 7559497, 4794260; 496. 7559061, 4794245; 497. 7558973, 4794232; 498. 7558698, 4794154; 499. 7558615, 4794120; 500. 7558523, 4794070; 501. 7558565, 4794053; 502. 7558583, 4794042; 503. 7558582, 4794038; 504. 7558511, 4794064; 505. 7558494, 4794053; 506. 7558524, 4794046; 507. 7558575, 4794024; 508. 7558575, 4794022; 509. 7558520, 4794040; 510. 7558500, 4794045; 511. 7558486, 4794044; 512. 7558294, 4793916; 513. 7558115, 4793741; 514. 7558107, 4793718; 515. 7558059, 4793661; 516. 7558015, 4793618; 517. 7557976, 4793611; 518. 7557721, 4793354; 519. 7557354, 4793135; 520. 7557157, 4793061; 521. 7556959, 4792997; 522. 7556754, 4792957; 523. 7556682, 4792927; 524. 7556483, 4792910; 525. 7556363, 4792912; 526. 7556239, 4792896; 527. 7556142, 4792917; 528. 7555858, 4792937; 529. 7555710, 4792913; 530. 7555706, 4792919; 531. 7555667, 4792918; 532. 7555493, 4792906; 533. 7554806, 4792844; 534. 7554764, 4792822; 535. 7554706, 4792762; 536. 7554569, 4792682; 537. 7554550, 4792726; 538. 7554479, 4792679; 539. 7554407, 4792666; 540. 7554211, 4792539; 541. 7553922, 4792324; 542. 7553780, 4792206; 543. 7553725, 4792143; 544. 7553744, 4792010; 545. 7553546, 4791814; 546. 7553405, 4791827; 547. 7553201, 4791633; 548. 7553101, 4791515; 549. 7553036, 4791482; 550. 7552879, 4791327; 551. 7552880, 4791300; 552. 7552826, 4791223; 553. 7552779, 4791184; 554. 7552747, 4791107; 555. 7552786, 4791026; 556. 7552638, 4790977; 557. 7552606, 4791016; 558. 7552566, 4790966; 559. 7552440, 4790856; 560. 7552293, 4790690; 561. 7552181, 4790588; 562. 7552372, 4790602; 563. 7552511, 4790663; 564. 7552768, 4790716; 565. 7552834, 4790768; 566. 7552883, 4790794; 567. 7552932, 4790807; 568. 7553012, 4790776; 569. 7553166, 4790864; 570. 7553244, 4790896; 571. 7553249, 4790884; 572. 7553172, 4790852; 573. 7553008, 4790763; 574. 7552931, 4790794; 575. 7552888, 4790782; 576. 7552841, 4790757; 577. 7552774, 4790704; 578. 7552516, 4790651; 579. 7552376, 4790590; 580. 7552150, 4790572; 581. 7552097, 4790466; 582. 7552061, 4790346; 583. 7551947, 4790244; 584. 7551882, 4790309; 585. 7551856, 4790301; 586. 7551831, 4790311; 587. 7551619, 4790104; 588. 7551628, 4790070; 589. 7551679, 4790017; 590. 7551613, 4789853; 591. 7551395, 4789774; 592. 7551362, 4789772; 593. 7551231, 4789652; 594. 7551160, 4789611; 595. 7551121, 4789600; 596. 7551153, 4789515; 597. 7551155, 4789506; 598. 7551155, 4789494; 599. 7551165, 4789485; 600. 7551163, 4789477; 601. 7551135, 4789483; 602. 7551132, 4789463; 603. 7551103, 4789448; 604. 7551101, 4789437; 605. 7551090, 4789438; 606. 7551097, 4789483; 607. 7551085, 4789550; 608. 7551063, 4789575; 609. 7550964, 4789531; 610. 7550932, 4789523; 611. 7550822, 4789511; 612. 7550732, 4789490; 613. 7550601, 4789484; 614. 7550546, 4789450; 615. 7550552, 4789433; 616. 7550604, 4789426; 617. 7550669, 4789397; 618. 7550752, 4789341; 619. 7550869, 4789152; 620. 7550883, 4789146; 621. 7550913, 4789150; 622. 7551008, 4789215; 623. 7550982, 4789271; 624. 7550999, 4789316; 625. 7551011, 4789310; 626. 7551000, 4789273; 627. 7551023, 4789222; 628.

7551090, 4789257; 629. 7551095, 4789246; 630. 7551040, 4789212; 631. 7551046, 4789201; 632. 7550936, 4789131; 633. 7550888, 4789078; 634. 7550849, 4789083; 635. 7550787, 4789062; 636. 7550779, 4789081; 637. 7550839, 4789112; 638. 7550842, 4789130; 639. 7550767, 4789257; 640. 7550667, 4789275; 641. 7550514, 4789359; 642. 7550503, 4789384; 643. 7550459, 4789402; 644. 7550382, 4789355; 645. 7550328, 4789414; 646. 7550306, 4789466; 647. 7550287, 4789542; 648. 7550272, 4789566; 649. 7550264, 4789568; 650. 7550238, 4789526; 651. 7550232, 4789530; 652. 7550253, 4789566; 653. 7550119, 4789593; 654. 7550085, 4789612; 655. 7550059, 4789644; 656. 7550038, 4789707; 657. 7549864, 4789772; 658. 7549786, 4789774; 659. 7549672, 4789749; 660. 7549621, 4789766; 661. 7549562, 4789745; 662. 7549467, 4789746; 663. 7549404, 4789683; 664. 7549383, 4789692; 665. 7549390, 4789709; 666. 7549320, 4789697; 667. 7549327, 4789687; 668. 7549310, 4789678; 669. 7549341, 4789609; 670. 7549290, 4789574; 671. 7549225, 4789637; 672. 7549178, 4789656; 673. 7549159, 4789685; 674. 7549120, 4789671; 675. 7549119, 4789662; 676. 7548975, 4789621; 677. 7548961, 4789620; 678. 7548948, 4789657; 679. 7548908, 4789651; 680. 7548828, 4789597; 681. 7548731, 4789615; 682. 7548718, 4789653; 683. 7548669, 4789660; 684. 7548653, 4789661; 685. 7548675, 4789630; 686. 7548648, 4789661; 687. 7548626, 4789662; 688. 7548624, 4789617; 689. 7548623, 4789663; 690. 7548594, 4789664; 691. 7548546, 4789662; 692. 7548420, 4789627; 693. 7548303, 4789606; 694. 7548109, 4789514; 695. 7548036, 4789450; 696. 7547976, 4789411; 697. 7547998, 4789388; 698. 7547857, 4789273; 699. 7547873, 4789210; 700. 7547867, 4789190; 701. 7547926, 4789160; 702. 7547854, 4789034; 703. 7547776, 4788928; 704. 7547611, 4788960; 705. 7547502, 4789028; 706. 7547130, 4788792; 707. 7547013, 4788695; 708. 7546929, 4788608; 709. 7546836, 4788488; 710. 7546772, 4788384; 711. 7546627, 4788064; 712. 7546545, 4787920; 713. 7546422, 4787761; 714. 7546507, 4787773; 715. 7546587, 4787808; 716. 7546611, 4787849; 717. 7546624, 4787899; 718. 7546647, 4787890; 719. 7546738, 4787933; 720. 7546862, 4788014; 721. 7546897, 4788045; 722. 7546944, 4788132; 723. 7546950, 4788211; 724. 7546982, 4788227; 725. 7547060, 4788167; 726. 7547135, 4788090; 727. 7547097, 4788043; 728. 7546908, 4787970; 729. 7546785, 4787870; 730. 7546679, 4787812; 731. 7546675, 4787792; 732. 7546698, 4787757; 733. 7546671, 4787742; 734. 7546643, 4787762; 735. 7546605, 4787773; 736. 7546561, 4787750; 737. 7546521, 4787686; 738. 7546416, 4787637; 739. 7546378, 4787715; 740. 7546304, 4787640; 741. 7546333, 4787583; 742. 7546274, 4787559; 743. 7546201, 4787557; 744. 7546150, 4787541; 745. 7546144, 4787521; 746. 7546161, 4787500; 747. 7546207, 4787474; 748. 7546309, 4787441; 749. 7546294, 4787372; 750. 7546161, 4787403; 751. 7546086, 4787381; 752. 7545987, 4787366; 753. 7545973, 4787287; 754. 7545871, 4787143; 755. 7545701, 4787110; 756. 7545780, 4787177; 757. 7545742, 4787163; 758. 7545688, 4787108; 759. 7545602, 4787091; 760. 7545543, 4787093; 761. 7545502, 4787015; 762. 7545488, 4787024; 763. 7545506, 4787067; 764. 7545486, 4787085; 765. 7544951, 4787129; 766. 7544913, 4787156; 767. 7544880, 4787138; 768. 7544793, 4787040; 769. 7544749, 4787003; 770. 7544666, 4786956; 771. 7544638, 4787009; 772. 7544679, 4787028; 773. 7544772, 4787117; 774. 7544770, 4787142; 775. 7544813, 4787226; 776. 7544776, 4787252; 777. 7544658, 4787382; 778. 7544616, 4787449; 779. 7543994, 4787539; 780. 7543249, 4787604; 781. 7543242, 4787517; 782. 7543234, 4787520; 783. 7543241, 4787605; 784. 7542999, 4787626; 785. 7542987, 4787598; 786. 7543093, 4787548; 787. 7543116, 4787523; 788. 7543101, 4787516; 789. 7543069, 4787540; 790. 7542968, 4787582; 791. 7542881, 4787572; 792. 7542782, 4787590; 793. 7542744, 4787610; 794. 7542692, 4787659; 795. 7542648, 4787680; 796. 7542571, 4787684; 797. 7542482, 4787661; 798. 7542419, 4787658; 799. 7542385, 4787682; 800. 7542377, 4787709; 801. 7542344, 4787730; 802. 7542312, 4787738; 803. 7542222, 4787733; 804. 7542204, 4787680; 805. 7542210, 4787658; 806. 7542201, 4787655; 807. 7542193, 4787687; 808. 7542203, 4787731; 809. 7542134, 4787733; 810. 7542099, 4787748; 811. 7542035, 4787791; 812. 7541821, 4787832; 813. 7541578, 4787902; 814. 7541517, 4787602; 815. 7541437, 4787622; 217. 7541265, 4787660; 218. 7540768, 4787693; 219. 7540273, 4787626; 220. 7539775, 4787593; 221. 7539292, 4787713; 222. 7538855, 4787955; 223. 7538376, 4788082; 224. 7537876, 4788099; 225. 7537376, 4788114; 226. 7536876, 4788127; 227. 7536378, 4788097; 228. 7535898, 4787961; 229. 7535449, 4787741; 230. 7535009, 4787504; 231. 7534569, 4787266; 232. 7534129, 4787028; 233. 7533689, 4786790; 234. 7533250, 4786553; 235. 7532810, 4786314; 236. 7532409, 4786019; 237.

7532109, 4785620; 238. 7531829, 4785206; 239. 7531471, 4784859; 240. 7531252, 4784727; 241. 7530516, 4784328; 242. 7530413, 4784232; 243. 7530349, 4784120; 244. 7530319, 4783995; 245. 7530323, 4783884; 246. 7530457, 4783427; 247. 7530510, 4783062; 248. 7530514, 4782450; 249. 7530469, 4782155; 250. 7530362, 4781883; 251. 7530200, 4781640; 252. 7530040, 4781479; 253. 7529575, 4781108; 254. 7529464, 4780981; 255. 7529362, 4780811; 256. 7529301, 4780653; 257. 7529267, 4780487; 258. 7529264, 4779932; 259. 7529236, 4779693; 260. 7529150, 4779425; 261. 7529017, 4779190; 262. 7528489, 4778513; 263. 7528295, 4778334; 264. 7528078, 4778183; 265. 7527876, 4778080; 266. 7527661, 4778002; 267. 7526602, 4777747; 268. 7526309, 4777652; 269. 7525936, 4777460; 270. 7525635, 4777231; 271. 7525377, 4776954; 272. 7525169, 4776638; 273. 7524520, 4775139; 274. 7524490, 4775024; 275. 7524481, 4774892; 276. 7524500, 4774761; 277. 7524544, 4774636; 278. 7524629, 4774503; 279. 7524877, 4774242; 280. 7525002, 4774078; 281. 7525122, 4773864; 282. 7525196, 4773667; 283. 7525247, 4773440; 284. 7525352, 4772659; 285. 7525565, 4771807; 286. 7525586, 4771526; 287. 7525564, 4771281; 288. 7525481, 4770975; 289. 7525295, 4770558; 290. 7525281, 4770428; 291. 7525299, 4770317; 292. 7525344, 4770214; 293. 7525413, 4770125; 294. 7525717, 4769892; 295. 7525872, 4769739; 296. 7525978, 4769618; 297. 7526178, 4769419; 298. 7526270, 4769307; 299. 7526280, 4769208; 300. 7526360, 4769176; 301. 7526386, 4769145; 302. 7526370, 4769079; 303. 7526354, 4769084; 304. 7526278, 4769075; 305. 7526274, 4768878; 306. 7526323, 4768612; 307. 7526532, 4768017; 308. 7526600, 4767701; 309. 7526607, 4767421; 310. 7526565, 4767144; 311. 7526504, 4766947; 312. 7526333, 4766536; 313. 7526290, 4766363; 314. 7526285, 4766184; 315. 7526336, 4765773; 316. 7526314, 4765505; 317. 7526235, 4765258; 318. 7526014, 4764838; 319. 7525954, 4764582; 320. 7525958, 4764371; 321. 7526065, 4763878; 322. 7526097, 4763589; 323. 7526121, 4762245; 324. 7526090, 4761915; 325. 7525984, 4761580; 326. 7525807, 4761276; 327. 7525623, 4761067; 328. 7525113, 4760608; 329. 7524970, 4760402; 330. 7524907, 4760233; 331. 7524643, 4759201; 332. 7524550, 4758930; 333. 7524444, 4758703; 334. 7524338, 4758523; 335. 7523964, 4758031; 336. 7523858, 4757856; 337. 7523775, 4757621; 338. 7523686, 4757141; 339. 7523637, 4756956; 340. 7523540, 4756728; 341. 7523410, 4756518; 342. 7523249, 4756330; 343. 7523060, 4756169; 344. 7522849, 4756039; 345. 7522621, 4755943; 346. 7522275, 4755870; 347. 7521279, 4755828; 348. 7521165, 4755798; 349. 7521116, 4755741; 350. 7521101, 4755667; 351. 7521188, 4755292; 352. 7521203, 4755054; 353. 7521178, 4754862; 354. 7521125, 4754706; 355. 7521016, 4754553; 356. 7520860, 4754446; 357. 7520705, 4754403; 358. 7520475, 4754403; 359. 7520304, 4755108; 360. 7520504, 4755102; 361. 7520492, 4755210; 362. 7520414, 4755521; 363. 7520401, 4755707; 364. 7520441, 4755934; 365. 7520540, 4756141; 366. 7520636, 4756261; 367. 7520730, 4756347; 368. 7520837, 4756417; 369. 7520977, 4756479; 370. 7521214, 4756525; 371. 7522148, 4756563; 372. 7522312, 4756584; 373. 7522439, 4756621; 374. 7522582, 4756691; 375. 7522711, 4756785; 376. 7522821, 4756899; 377. 7522909, 4757032; 378. 7522973, 4757178; 379. 7523100, 4757810; 380. 7523218, 4758139; 381. 7523374, 4758410; 382. 7523757, 4758915; 383. 7523906, 4759205; 384. 7523985, 4759446; 385. 7524242, 4760451; 386. 7524349, 4760725; 387. 7524457, 4760906; 388. 7524588, 4761070; 389. 7525126, 4761560; 390. 7525237, 4761681; 391. 7525344, 4761862; 392. 7525410, 4762090; 393. 7525421, 4762283; 394. 7525397, 4763575; 395. 7525371, 4763785; 396. 7525265, 4764270; 397. 7525255, 4764630; 398. 7525287, 4764844; 399. 7525347, 4765052; 400. 7525428, 4765240; 401. 7525592, 4765535; 402. 7525628, 4765640; 403. 7525635, 4765772; 404. 7525584, 4766198; 405. 7525599, 4766473; 406. 7525663, 4766741; 407. 7525880, 4767291; 408. 7525907, 4767448; 409. 7525903, 4767634; 410. 7525856, 4767834; 411. 7525429, 4769153; 412. 7525295, 4769331; 413. 7524985, 4769568; 414. 7524832, 4769726; 415. 7524703, 4769928; 416. 7524618, 4770152; 417. 7524582, 4770388; 418. 7524595, 4770627; 419. 7524657, 4770855; 420. 7524854, 4771306; 421. 7524884, 4771485; 422. 7524878, 4771667; 423. 7524661, 4772548; 424. 7524554, 4773338; 425. 7524511, 4773510; 426. 7524393, 4773728; 427. 7524119, 4774023; 428. 7524008, 4774167; 429. 7523898, 4774366; 430. 7523832, 4774550; 431. 7523792, 4774741; 432. 7523781, 4774935; 433. 7523798, 4775130; 434. 7523848, 4775338; 435. 7524404, 4776658; 436. 7524548, 4776961; 437. 7524812, 4777368; 438. 7525139, 4777726; 439. 7525324, 4777883; 440. 7525561, 4778052; 441. 7525771, 4778174; 442. 7526035, 4778296; 443. 7526406, 4778419; 444. 7527441, 4778667; 445.

7527698, 4778772; 446. 7527722, 4778788; 447. 7527679, 4778825; 448. 7527618, 4778835; 449. 7527253, 4778833; 450. 7527202, 4778846; 451. 7527160, 4778870; 452. 7527122, 4778843; 453. 7527072, 4778872; 454. 7527098, 4778935; 455. 7527055, 4778974; 456. 7527066, 4778995; 457. 7527124, 4778972; 458. 7527133, 4778993; 459. 7527275, 4779042; 460. 7527302, 4778994; 461. 7527229, 4778954; 462. 7527236, 4778909; 463. 7527623, 4778914; 464. 7527672, 4778922; 465. 7527751, 4778916; 466. 7527786, 4778901; 467. 7527832, 4778861; 468. 7527988, 4779002; 469. 7528450, 4779600; 470. 7528526, 4779749; 471. 7528560, 4779895; 472. 7528559, 4780407; 473. 7528585, 4780663; 474. 7528638, 4780878; 475. 7528733, 4781119; 476. 7528884, 4781373; 477. 7529049, 4781572; 478. 7529662, 4782088; 479. 7529749, 4782220; 480. 7529796, 4782348; 481. 7529816, 4782520; 482. 7529806, 4783088; 483. 7529770, 4783287; 484. 7529646, 4783699; 485. 7529618, 4783906; 486. 7529628, 4784116; 487. 7529687, 4784350; 488. 7529810, 4784592; 489. 7529986, 4784798; 490. 7530176, 4784942 и завршава се у тачки 1. 7530557, 4785149.

Слика 1. Положај планираног коридора ауто-пута



*

У одељку 2. ПРИНЦИПИ, ЦИЉИВИ И КОНЦЕПЦИЈА ИЗГРАДЊЕ СИСТЕМА, поделељак 2.3. КОНЦЕПЦИЈА РЕШЕЊА СИСТЕМА АУТО-ПУТА, после става 4. додаје се нови став који гласи:

„За деонице ауто-пута за које је урађена техничка документација већег нивоа детаљности (деонице 2 и 3) коридор ауто-пута обухвата појас пута, заштитни појас, појас контролисане изградње, водно, грађевинско, шумско и пољопривредно земљиште, и има просечну ширину од 200 m до 300 m.“

*

У одељку 3. ПЛАНСКА РЕШЕЊА, поделељак 3.1. ПОЛОЖАЈ КОРИДОРА АУТО-ПУТА Е-80 И ПЛАН РАЗМЕШТАЈА ПРАТЕЋИХ САДРЖАЈА, тачка 3.1.1. Положај коридора ауто-пута:

У ставу 1 речи „(укупно 125)“ бришу се.

После става 9. додају се нови ставови 10. и 11. који гласе:

„Наведена подела трасе ауто-пута на деонице је условна и дефинисана само за потребе израде овог плана. У даљим фазама израде техничке документације за ауто-пут, а у складу са техничким карактеристикама, могуће је другачија подела трасе на деонице.

Због конфигурације терена и укрштања са водотоковима, саобраћајницама, железничком пругом и другим инфраструктурним системима планиран је већи број мостова и тунела (Табела 2: Објекти пута). Стационаже (дужине) мостова и тунела су дефинисане оријентационо у овом плану и могуће их је променити у даљој разради техничке документације, односно могуће је изменити позиције, дужине или габарите планираних објеката, а у обухвату регулационе линије (путног земљишта) дефинисаног овим планом, ако се том изменом не мењају други технички елементи и решења у окружењу. У даљој изради техничке документације могуће је пројектовати додатне пропусте и пролазе у обухвату планираног путног земљишта (регулационе линије).“

Табела 2. мења се и гласи:

„Табела 2. Објекти ауто-пута на деоницама

Редни број	Објекат	Стационажа (km)	Напомена
	Сектор 1, деонице 1-5		
1.	Мост	0+210	Л=10m
2.	Подвожњак	1+071	Плочаст пропуст Л=5m
3.	Пропуст	1+478	Плочаст пропуст
4.	Надвожњак	1+714	Л=84m
5.	Подвожњак	2+540	Плочаст пропуст Л=5m
6.	Мост	2+988	Л=25m
7.	Мост	3+514	Л=25m
8.	Пропуст	5+191	Пропуст Ø1000
9.	Мост	5+825	Л=210m
10.	Пропуст	7+450	Пропуст Ø1600
11.	Надвожњак	7+570	
12.	Мост	8+096	Л=70m
13.	Мост	8+830	Л=840m
14.	Галерија	9+675	Галерија лева трака Л=220m
15.	Пропуст	9+861	Пропуст Ø1600
16.	Пропуст	9+993	Пропуст Ø2000
17.	Пропуст	10+535	Пропуст Ø1600
18.	Надвожњак	10+566	-
19.	Мост	10+992	Л=155m
20.	Надвожњак	12+172	
21.	Пропуст	13+675	Пропуст Ø1600
22.	Мост	14+015	Л=560m

Редни број	Објекат	Стационажа (km)	Напомена
23.	Тунел Божурна	15+625 лева цев 15+628 десна цев	Л=721.56m Л=687.60m
24.	Мост	16+476.57 лево 16+473 десно	Л=278m Л=264m
25.	Надвожњак (у петљи)	17+095	Л=122m
26.	Надвожњак	17+399 десно	Л=52m
27.	Мост	17+829 лево 17+814 десно	Л=105.60m Л=105.60m
28.	Мост	18+460 лево 18+460 десно	Л=402m Л=402m
29.	Мост	19+252 лево 19+252 десно	Л=355m Л=355m
30.	Мост	19+916 лево 19+883 десно	Л=177.20m Л=105.60m
31.	Тунел Рачунково брдо	21+248.67 лева цев 20+220.40 десна цев	Л=2217.34m Л=2195.85m
32.	Мост	22+731.09 лево 22+709.61 десно	Л=683m Л=673m
33.	Надвожњак (у петљи)	25+797	Л=318m
34.	Подвожњак	26+566.55 десно	Л=10m
35.	Мост	29+800	Л=8m
36.	Мост	30+110	Л=8m
37.	Мост	31+793	Л=12m
38.	Мост	33+116	Л=112m
39.	Мост	33+622	Л=8m
40.	Мост	34+928	Л=34m
41.	Мост	35+157	Л=34m
42.	Мост	36+573	Л=35m
43.	Мост	37+535	Л=12m
44.	Мост	37+970	Л=35m
45.	Мост	38+277	Л=12m
46.	Мост	38+550	Л=175 m
Сектор 2, деонице 6-8			
47.	Тунел 1	41+225	Л=200m
48.	Вијадукт	41+750	Л=735m
49.	Тунел 2	42+475	Л=295m
50.	Мост	42+700	Л=50m
51.	Тунел 3	42+875	Л=255m
52.	Вијадукт	43+180	Л=245m
53.	Мост	43+800	Л=450m
54.	Мост	44+350	Л=35m
55.	Мост	45+040	Л=50m
56.	Вијадукт	45+520	Л=735m
57.	Подвожњак	46+675	Л=15m
58.	Вијадукт	47+600	Л=245m
59.	Мост	47+930	Л=125m
60.	Тунел 4	48+225	Л=395m
61.	Вијадукт	48+590	Л=280m
62.	Мост	48+855	Л=175m

Редни број	Објекат	Стационажа (km)	Напомена
63.	Тунел 5	50+350	Л=2020m
64.	Вијадукт	51+880	Л=750m
65.	Тунел 6	52+750	Л=445m
66.	Тунел 7	53+100	Л=285m
67.	Вијадукт (само лево)	53+410	Л=280m
68.	Тунел 8	53+850	Л=540m
69.	Вијадукт	54+375	Л=525m
70.	Тунел Н1 (само десно)	54+850	Л=100m
71.	Вијадукт	55+300	Л=910m
72.	Тунел 9	56+200	Л=820m
73.	Мост	56+680	Л=65m
74.	Тунел 10	56+925	Л=340m
75.	Вијадукт	57+360	Л=455m
76.	Тунел 11	58+050	Л=670m
77.	Мост (само лево)	58+395	Л=65m
78.	Тунел 12	58+570	Л=35m
79.	Мост	58+730	Л=245m
80.	Мост	59+300	Л=490m
81.	Тунел 13	60+000	Л=400m
82.	Мост	60+315	Л=75m
83.	Тунел 14	60+600	Л=440m
84.	Мост	60+880	Л=50m
85.	Вијадукт	61+250	Л=315m
86.	Мост	61+595	Л=105m
87.	Тунел 15	61+775	Л=240m
88.	Тунел Н2	62+020	Л=75m
89.	Вијадукт	62+400	Л=420m
90.	Тунел 16	62+800	Л=335m
91.	Тунел 17	63+200	Л=280m
92.	Вијадукт	63+480	Л=210m
93.	Тунел 18	63+950	Л=695m
94.	Вијадукт	64+970	Л=1060m
95.	Тунел 19	65+800	Л=520m
96.	Мост	66+165	Л=140m
97.	Тунел Н3 (само десно)	66+380	Л=175m
98.	Тунел 20	66+700	Л=240m
99.	Мост	66+870	Л=12m
100.	Тунел 21	67+150	Л=495m
101.	Мост	67+490	Л=70m
102.	Тунел 22	67+700	Л=320m
103.	Мост	68+110	Л=150m
104.	Тунел 23	68+750	Л=1115m
105.	Мост	69+420	Л=140m
106.	Тунел 24	69+800	Л=385m
107.	Мост	70+060	Л=70m
108.	Тунел 25	70+400	Л=600m
109.	Вијадукт	71+000	Л=525m
110.	Тунел Н4	71+350	Л=175m
111.	Мост	71+520	Л=90m

Редни број	Објекат	Стационажа (km)	Напомена
112.	Тунел 26	72+250	Л=1390m
113.	Мост	73+040	Л=35m
114.	Мост	73+170	Л=50m
115.	Тунел 27	73+450	Л=155m
116.	Мост	73+650	Л=100m
117.	Вијадукт	74+160	Л=90m
118.	Мост	74+670	Л=175m
119.	Вијадукт	75+120	Л=80m”.

*

У одељку 3. ПЛАНСКА РЕШЕЊА, пододељак 3.1. ПОЛОЖАЈ КОРИДОРА АУТО-ПУТА Е-80 И ПЛАН РАЗМЕШТАЈА ПРАТЕЋИХ САДРЖАЈА, тачка 3.1.2. Размештај пратећих садржаја у коридору ауто-пута:

У подтачки 3.1.2.1. Функционални садржаји, 1) Базе за одржавање пута, став 2. тачка (1) мења се и гласи:

„(1) „Прокупље запад” – у саставу Петље „Прокупље - запад” на стационажи km 25+797, уз постојећи Државни пут IB реда број 35. Садржи и центар за контролу и управљање. Припадајућа деоница за одржавање ауто-пута ове базе је од петље „Мерошина” до петље „Белољин”.“

У подтачки 3.1.2.1. Функционални садржаји, 2) Објекти и службе контроле и управљања, у ставу 3. алинеја 1 и 2 мењају се и гласе:

- „- Центар за управљање „Божурна” на km 15+256 десно;
- Центар за управљање „Рачково брдо“ на km 20+090 лево;“

У подтачки 3.1.2.2. Пратећи садржаји за кориснике ауто-пута, 2) Одморишта и услужни центри, Одморишта, у ставу 2. тачка (2) мења се и гласи:

„(2) одморишта „Југ Богдановац” (тип О1), обострано, на стационажи km 13+112, површине 3,27 ha (десно) и 3,35 ha (лево), са бензинском станицом типа I;“

У подтачки 3.1.2.2. Пратећи садржаји за кориснике ауто-пута, 2) Одморишта и услужни центри, Посебни садржаји - бензинске станице и мотели, у ставу 3. тачка (2) мења се и гласи:

„(2) бензинска станица „Југ Богдановац” типа I, обострано, на стационажи km 13+112, у саставу одморишта „Југ Богдановац;“

*

У одељку 3. ПЛАНСКА РЕШЕЊА, пододељак 3.2. ПЛАН ВЕЗА АУТО-ПУТА СА ОКРУЖЕЊЕМ, тачка 3.2.1. Петље, у ставу 1. тачка (4) мења се и гласи:

„(4) петља „Прокупље-запад” (km 25+797) - у функцији везе ауто-пута са привредно-индустријском зоном Прокупља, Прокупљем, државним путем IB реда број 35 и даље посредно са државним путем IB реда број 415;“

*

У одељку 3. ПЛАНСКА РЕШЕЊА, пододељак 3.2. ПЛАН ВЕЗА АУТО-ПУТА СА ОКРУЖЕЊЕМ, тачка 3.2.2. Денивелисана укрштања, Табела 3 мења се и гласи:

„Табела 3. Денивелисана укрштања на коридору ауто-пута (Сектор 1)

Ред. бр.	Прелази преко/испод	Укрштање/веза	КО	Општина	Стационажа	Деоница
1.	Прелаз испод ауто-пута	локални асфалтни пут Мрамор - Батушинац	Балајнац	Мерошина	km 00+210	01
2.	Прелаз испод ауто-пута	локални земљани пут	Балајнац	Мерошина	km 01+071	01
3.	Прелаз преко ауто-пута	асфалтни пут, постојећи надвожњак	Балајнац	Мерошина	km 01+714	01
4.	Прелаз испод ауто-пута	локални земљани пут	Градиште	Мерошина	km 02+539	01
5.	Прелаз испод ауто-пута	Александровачки поток, постојећи мост	Градиште	Мерошина	km 02+988	01
6.	Прелаз испод ауто-пута	општински асфалтирани пут	Градиште	Мерошина	km 03+513	01
7.	Прелаз преко ауто-пута	петља „Мерошина исток”	Брест	Мерошина	km 05+215	01
8.	Прелаз испод ауто-пута	Поток, асфалтни пут	Мерошина	Мерошина	km 05+825	02
9.	Прелаз преко ауто-пута	Асфалтни пут	Баличевац	Мерошина	km 07+570	02
10.	Прелаз испод ауто-пута	Локални асфалтни пут, Крајковачка река	Баличевац	Мерошина	km 08+096	02
11.	Прелаз испод ауто-пута	Лепајски поток	Баличевац	Мерошина	km 08+500	02
12.	Прелаз преко ауто-пута	земљани пут	Баличевац	Мерошина	km 10+566	02
13.	Прелаз преко ауто-пута	земљани пут	Лепаја	Мерошина	km 12+172	02
14.	Прелаз испод ауто-пута	асфалтни пут	Арбанасце	Мерошина	km 13+745	02
15.	Прелаз испод ауто-пута	Југбогдановачка река, суви поток, земљани пут	Арбанасце	Мерошина	km 14+073	02
16.	Прелаз изнад тунела	Локални пут - туцаник	Нова Божурна	Прокупље	km 15+865	03
17.	Прелаз преко ауто-пута	Локални пут - туцаник	Нова Божурна	Прокупље	km 16+560	03
18.	Прелаз преко ауто-пута	Локални асфалтни пут	Ђуровац	Прокупље	km 17+403	03
19.	Прелаз испод ауто-пута	Локални асфалтни пут	Доња Стражва	Прокупље	km 18+350	03
20.	Прелаз испод ауто-пута	Локални асфалтни пут (постојећи)	Прокупље	Прокупље град	km 18+588	03
21.	Прелаз испод ауто-пута	Локални асфалтни пут	Прокупље	Прокупље	km 19+114	03
22.	Прелаз испод ауто-пута	Локални асфалтни пут (постојећи)	Прокупље	Прокупље	km 19+201	03

Ред. бр.	Прелази преко/испод	Укрштање/веза	КО	Општина	Стационажа	Деоница
23.	Прелаз испод ауто-пута	Локални асфалтни пут	Прокупље	Прокупље	km 19+373	03
24.	Прелаз испод ауто-пута	Локални асфалтни пут (постојећи)	Прокупље	Прокупље	km 19+887	03
25.	Прелаз изнад тунела	Локални асфалтни пут	Прокупље	Прокупље	km 20+225	03
26.	Прелаз изнад тунела	Земљани пут (постојећи)	Прокупље	Прокупље	km 20+675	03
27.	Прелаз изнад тунела	Земљани пут (постојећи)	Прокупље	Прокупље	km 20+934	03
28.	Прелаз испод ауто-пута	ДП ИБ бр. 35	Прокупље	Прокупље	km 22+521	03
29.	Прелаз испод ауто-пута	Локални пут - туцаник	Прокупље	Прокупље	km 22+977	03
30.	Прелаз испод ауто-пута	Локални асфалтни пут	Губетин	Прокупље	km 26+571	03
31.	Прелаз испод ауто-пута	асфалтни пут	Поточић	Прокупље	km 28+632	04
32.	Прелаз испод ауто-пута	земљани пут	Дреновац	Прокупље	km 29+799	04
33.	Прелаз испод ауто-пута	Концелска река	Дреновац	Прокупље	km 30+111	04
34.	Прелаз испод ауто-пута	поток	Бресничкић	Прокупље	km 31+793	04
35.	Прелаз преко ауто-пута	петља „Белољин”	Бресничкић	Прокупље	km 32+280	05
36.	Прелаз испод ауто-пута	земљани пут	Концел	Прокупље	km 33+180	05
37.	Прелаз испод ауто-пута	земљани пут	Концел	Прокупље	km 33+622	05
38.	Прелаз испод ауто-пута	Драгушка река	Доња Коњуша	Прокупље	km 34+928	05
39.	Прелаз испод ауто-пута	државни пут ПА реда	Доња Коњуша	Прокупље	km 35+157	05
40.	Прелаз испод ауто-пута	земљани пут	Вича	Прокупље	km 36+573	05
41.	Прелаз испод ауто-пута	Суводолски поток	Туларе	Прокупље	km 37+570	05
42.	Прелаз испод ауто-пута	асфалтни пут	Туларе	Прокупље	km 37+990	05
43.	Прелаз испод ауто-пута	Бацка река	Туларе	Прокупље	km 38+280	05
44.	Прелаз испод ауто-пута	река Топлица	Вича	Прокупље	km 38+550	05

”

*

У одељку 3. ПЛАНСКА РЕШЕЊА, Пододељак 3.3. УТИЦАЈ КОРИДОРА АУТО-ПУТА НА ПРИРОДУ И ЖИВОТНУ СРЕДИНУ И МЕРЕ ЗАШТИТЕ, Тачка 3.3.2. Заштита непокретних културних добара, на крају текста додаје се нови текст који гласи:

„Како би се дефинисао утицај планских решења на културно и археолошко наслеђе, односно умањила опасност од оштећења или уништења археолошких налаза приликом реализације Плана и умањила могућност случајног открића археолошког наслеђа у току извођења радова, потребно је израдити Студију заштите неокретних културних добара и добара која уживају претходну заштиту (градитељско и археолошко наслеђе и ратни меморијали), пре израде идејног решења ауто-пута. Студија заштите се израђује на основу претходних превентивних археолошких истраживања. Претходна археолошка истраживања (провера доступних извора, лидар снимање, археолошка анализа лидар и аеро снимака, основна и систематска теренска проспекција, итд.) обављају се са циљем утврђивања постојања и карактера археолошког наслеђа на предметном простору, а ради прикупљања података за потребе дефинисања одговарајућих мера заштите археолошког наслеђа у поступку планирања развоја, уз смернице за евентуална даља археолошка истраживања.“

*

У одељку 3. ПЛАНСКА РЕШЕЊА, Пододељак 3.5. ОДНОС КОРИДОРА АУТО-ПУТА ПРЕМА ДРУГИМ ИНФРАСТРУКТУРНИМ СИСТЕМИМА, Тачка 3.5.2. Положај и везе у односу на остале инфраструктурне системе, Подтачка 3.5.2.1. Положај и везе у односу на водoprивредну инфраструктуру, Табела 5 мења се и гласи:

„Табела 5. Постојеће и планиране регулације на рекама и потоцима за заштиту ауто- пута од поплава (Сектор 1)

Стационажа ауто-пута (km)	Поток/река (назив)	Коментар
2+988.34	Александровачки поток	Регулација L= 92 m
5+825	Голема Падина	Осигурање корита у зони моста
7+420	Мала Падина	Потребан пропуст на ауто-путу и уређење канала. На km 7+420 је мањи слив који треба увести у постојећи путни канал на km 7+570 (предвиђен је и надвожњак на овој локацији).
8+105	Крајковачка река	Регулација L= 73 m
8+500	Лепажски поток	Регулација L= 437 m
14+073	Југбогдановачка река	Регулација L= 105 m
14+266	Суви поток	Регулација L= 255 m
17+824 десно 17+825 лево	Цигански поток	Регулација L= 155
18+452.83 десно 18+454 лево	Стражавска река	Регулација L= 180 m
22+466 - 23+783 десно 22+464 - 23+781 лево	Топлица	Регулација L= 1714 m
22+705 десно 22+700 лево	Трнавска река	Регулација L= 191 m
23+160 десно 23+158 лево	Водичка река	Регулација L= 88 m
25+655 - 27+275 десно	Планска река	Регулација L= 1692 m

Стационажа ауто-пута (km)	Поток/река (назив)	Коментар
25+653 - 27+273 лево		
27+684.55	Планска река	Регулација L= 371 m
28+019	Дреновачки поток	Регулација L= 182 m
30+070.10	јаруга	Регулација L= 197m
31+793	Здравињска река	Регулација L= 197 m
33+128.4	Концељска река	Постојећа регулација
34+928 (34+943)	Драгушка река	Регулација L= 152 m
37+074	Тисин поток	На 37+000 водоток узводно од пруге и могући објекат на прузи који није снимљен. Слив гравитира ка Суводолском потоку и Топлици
37+533	Суводолски поток	Осигурање корита на дужини од 117 m
38+278	Бацка река	Регулација L= 110 m
38+553.85	Топлица	Осигурање корита на дужини од 132 m

”

*

У одељку 3. ПЛАНСКА РЕШЕЊА, Пододељак 3.5. ОДНОС КОРИДОРА АУТО-ПУТА ПРЕМА ДРУГИМ ИНФРАСТРУКТУРНИМ СИСТЕМИМА, Тачка 3.5.2. Положај и везе у односу на остале инфраструктурне системе, Подтачка 3.5.2.2. Положај и везе у односу на енергетску инфраструктуру, под 3.5.2.2.1. Положај и везе у односу на електроенергетску инфраструктуру, на крају текста додаје се нови текст који гласи:

„За потребе детаљне разраде и реализације деоница 2 и 3 ауто-пута планирају се следеће активности на електроенергетској мрежи:

- измештање постојећег далековода 110 kV број 1245 ТС „Ниш 2“ – ТС „Прокупље“, услед колизије на оквирној стационажи km 18+137;
- измештање постојећег далековода 35 kV ТС 35/10 kV „Прокупље 4“ – ТС 35/10 kV „Мерошина“, услед колизије на оквирној стационажи km 16+225 – 17+150, као и далековода 35 kV ТС 35/10 kV „Прокупље“ – ТС 35/10 kV „Мала Плана“, услед колизије на оквирној стационажи km 22+930 – 24+150;
- измештање постојећег далековода 10 kV Туковац, услед изградње петље „Прокупље-запад“;
- измештања и каблирања нисконапонских водова.“

*

У пододељку 3.6. УПОТРЕБА ЗЕМЉИШТА И ПРЕГЛЕД УКРШТАЊА КОРИДОРА АУТО-ПУТА СА ОСТАЛИМ ТЕХНИЧКИМ СИСТЕМИМА:

Став 1. мења се и гласи:

„Постојећа употреба простора на подручју Просторног плана (површине 51,53 km²) има следећу структуру (Табела 6.):

- пољопривредно земљиште 28,09 km² (63%);
- шуме и шумско земљиште 13,91 km² (31%);
- водне површине (текуће воде и акумулација) 0,35 km² (1%);

- неплодне површине 2,26 km² (5%).“

Табеле 6, 7 и 8 мењају се и гласе:

Табела 6. Биланс коришћења земљишта по јединицама локалне самоуправе

Општина/ град	Коришћење земљишта (ха - %)								Укупно	
	Пољопривредно		Шумско		Водно		Остало			
Мерошина	653	23	10	1	0	0	30	14	693	15,53
Прокупље	1011	36	104	7	14	40	64	28	1193	26,74
Куршумлија	1145	41	1277	92	21	60	132	58	2575	57,73
Укупно	2809	100	1391	100	35	100	226	100	4461	100

Према подацима из CORINE базе података о коришћењу земљишта у 2012. години (<http://land.copernicus.eu/pan-european/corine-land-cover/>)

Табела 7. Приказ биланса намене простора на подручју Просторног плана у ха

Година	Намена простора				
	Пољопривредно	Шумско	Водно	Остало	Укупно
	Мерошина				
2024	653	10	0	30	693
2029	556	4	0	134	
2024/2029	-97	-6	-	+103	
	Прокупље				
2024	1011	104	14	64	1193
2029	815	96	14	268	
2024/2029	-96	-8	-	+204	
	Куршумлија				
2016	1145	1277	21	132	2575
2022	1040	1032	21	482	
2022/2015	-105	-245	-	+350	
	Укупно подручје Просторног плана (1+2+3)				
2024	2809	1391	35	226	4461
2029	2411	1132	35	884	
2024/2029	-398	-259	-	+657	

Табела 8. Списак тачака укрштања коридора ауто-пута са границама јединица локалних самоуправа и другим техничким инфраструктурним објектима (Сектор 1)

Ознака укрштања	Објекат	КО	Град/општина	Стање	Опис укрштања	Стац. km	Тип објекта	Деоница
УП1	асфалтни пут	Балајнац	Мерошина	постојеће	Укрштање са саобраћајном инфраструктуром - пут	km 00+210	мост	01
УЕ1	ДВ 10kV	Балајнац	Мерошина	постојеће	Укрштање са енергетском инфраструктуром - далековод	km 00+300		01
УП2	земљани пут	Балајнац	Мерошина	постојеће	Укрштање са саобраћајном инфраструктуром - пут	km 01+071	подвожњак	01
УП3	земљани пут	Балајнац	Мерошина	постојеће	Укрштање са саобраћајном инфраструктуром - пут	km 01+478	подвожњак	01
УП4	асфалтни пут	Балајнац	Мерошина	постојеће	Укрштање са саобраћајном инфраструктуром - пут	km 01+714	надвожњак	01
УК1	Граница КО	Балајнац - Градиште	Мерошина	постојеће	Укрштање са границом катастарске општине	km 02+232		01
УВ1	цевовод из Селове	Градиште	Мерошина	планирано	Укрштање са водном инфраструктуром - водовод	km 02+400	подвожњак	01
УП5	земљани пут	Градиште	Мерошина	постојеће	Укрштање са саобраћајном инфраструктуром - пут	km 02+539	подвожњак	01
УР1	регулација - Александровачки поток	Градиште	Мерошина	постојеће	Укрштање са реком	km 02+988	постојећи мост	01
УП6	асфалтни пут	Градиште	Мерошина	постојеће	Укрштање са саобраћајном инфраструктуром - пут	km 03+513	мост	01
УО1	оптички кабл	Градиште	Мерошина	постојеће	Укрштање са телекомуникационом инфраструктуром	km 03+810		01
УЕ2	подземни ДВ 10kV	Градиште	Мерошина	постојеће	Укрштање са енергетском инфраструктуром - далековод	km 03+864		01
УК2	Граница КО	Градиште-Брест	Мерошина	постојеће	Укрштање са границом катастарске општине	km 04+463		01
УР2	пропуст ф1000	Брест	Мерошина	постојеће	Укрштање са реком	km 05+191	подвожњак	01

Ознака укрштања	Објекат	КО	Град/ општина	Стање	Опис укрштања	Стац. km	Тип објекта	Деоница
УП7	петља „Мерошина-запад”	Брест	Мерошина	планирано	Укрштање са саобраћајном инфраструктуром - пут	km 05+215	надвожњак	01
УГ1	разводни гасовод МГ-11	Брест	Мерошина	постојеће	Укрштање са енергетском инфраструктуром - гасовод	km 05+398		01
УЕ3	подземни ДВ 10kV	Брест	Мерошина	постојеће	Укрштање са енергетском инфраструктуром - далековод	km 05+408		01
УБ1	бициклически коридор	Брест	Мерошина	планирано	Укрштање са саобраћајном инфраструктуром - пут	km 05+521		02
УВ2	водовод	Брест	Мерошина	постојеће	Укрштање са водном инфраструктуром - водовод	km 05+530		02
УО2	оптички кабл	Брест	Мерошина	постојеће	Укрштање са телекомуникационом инфраструктуром	km 05+557		02
УК3	Граница КО	Брест - Мерошина	Мерошина	постојеће	Укрштање са границом катастарске општине	km 05+757		02
УК4	Граница КО	Брест - Мерошина	Мерошина	постојеће	Укрштање са границом катастарске општине	km 05+759		02
УК5	Граница КО	Брест - Мерошина	Мерошина	постојеће	Укрштање са границом катастарске општине	km 05+800		02
УП8	асфалтни пут, девијација	Мерошина	Мерошина	постојеће	Укрштање са саобраћајном инфраструктуром - пут	km 05+811	мост	02
УР3	регулација - Голема падина	Мерошина	Мерошина	постојеће	Укрштање са реком	km 05+837	мост	02
УЕ4	ДВ 10kV	Мерошина	Мерошина	постојеће	Укрштање са енергетском инфраструктуром - далековод	km 05+883		02
УЕ5	ДВ 35kV	Мерошина	Мерошина	постојеће	Укрштање са енергетском инфраструктуром - далековод	km 05+927		02
УК6	Граница КО	Мерошина-Баличевац	Мерошина	постојеће	Укрштање са границом катастарске општине	km 06+085		02
УП9	земљани пут	Баличевац	Мерошина	постојеће	Укрштање са саобраћајном инфраструктуром - пут	km 06+143	девијација	02

Ознака укрштања	Објекат	КО	Град/ општина	Стање	Опис укрштања	Стац. km	Тип објекта	Деоница
УР4	регулација - Мала Падина	Баличевац	Мерошина	постојеће	Укрштање са реком	km 07+450	пропуст	02
УГ2	дистрибутивни гасовод до 16 bar	Баличевац	Мерошина	планирано	Укрштање са енергетском инфраструктуром - гасовод	km 07+520		02
УБ2	бициклически коридор	Баличевац	Мерошина	планирано	Укрштање са саобраћајном инфраструктуром - пут	km 07+564	надвожњак	02
УО3	оптички кабл	Баличевац	Мерошина	постојеће	Укрштање са телекомуникационом инфраструктуром	km 07+565		02
УО4	оптички кабл	Баличевац	Мерошина	постојеће	Укрштање са телекомуникационом инфраструктуром	km 07+567		02
УП10	асфалтни пут	Баличевац	Мерошина	постојеће	Укрштање са саобраћајном инфраструктуром - пут	km 07+570	надвожњак	02
УЕ6	ДВ 10kV	Баличевац	Мерошина	постојеће	Укрштање са енергетском инфраструктуром - далековод	km 07+654		02
УП11	земљани пут	Баличевац	Мерошина	постојеће	Укрштање са саобраћајном инфраструктуром - пут	km 07+715	девијација	02
УО5	бакарни кабл+ТК канализација	Баличевац	Мерошина	постојеће	Укрштање са телекомуникационом инфраструктуром	km 08+069	мост	02
УП12	асфалтни пут, девијација	Баличевац	Мерошина	постојеће	Укрштање са саобраћајном инфраструктуром - пут	km 08+084	мост	02
УР5	река	Баличевац	Мерошина	постојеће	Укрштање са реком	km 08+096	пропуст	02
УР6	регулација - Крајковачка река	Баличевац	Мерошина	постојеће	Укрштање са реком	km 08+105	река	02
УГ3	дистрибутивни гасовод до 16 bar	Баличевац	Мерошина	планирано	Укрштање са енергетском инфраструктуром - гасовод	km 08+108		02
УП13	земљани пут	Баличевац	Мерошина	постојеће	Укрштање са саобраћајном инфраструктуром - пут	km 08+318	девијација	02

Ознака укрштања	Објекат	КО	Град/општина	Стање	Опис укрштања	Стац. km	Тип објекта	Деоница
УР7	регулација - Лепажски поток	Баличевац	Мерошина	постојеће	Укрштање са реком	km 08+500	мост	02
УП14	земљани пут	Баличевац	Мерошина	постојеће	Укрштање са саобраћајном инфраструктуром - пут	km 08+614	мост	02
УЕ7	ДВ 35kV	Баличевац	Мерошина	постојеће	Укрштање са енергетском инфраструктуром - далековод	km 08+797		02
УП15	земљани пут	Баличевац	Мерошина	постојеће	Укрштање са саобраћајном инфраструктуром - пут	km 09+139	мост	02
УЕ8	ДВ 35kV	Баличевац	Мерошина	постојеће	Укрштање са енергетском инфраструктуром - далековод	km 09+222		02
УП16	земљани пут	Баличевац	Мерошина	постојеће	Укрштање са саобраћајном инфраструктуром - пут	km 09+675	галерија	02
УП17	земљани пут	Баличевац	Мерошина	постојеће	Укрштање са саобраћајном инфраструктуром - пут	km 09+690		02
УР8	поток	Баличевац	Мерошина	постојеће	Укрштање са реком	km 09+861	пропуст	02
УР9	поток	Баличевац	Мерошина	постојеће	Укрштање са реком	km 09+993	пропуст	02
УЕ9	ДВ 110kV	Баличевац	Мерошина	постојеће	Укрштање са енергетском инфраструктуром - далековод	km 10+010		02
УП18	земљани пут	Баличевац	Мерошина	постојећа	Укрштање са саобраћајном инфраструктуром - пут	km 10+013		02
УП19	земљани пут	Баличевац	Мерошина	постојеће	Укрштање са саобраћајном инфраструктуром - пут	km 10+296		02
УР10	поток	Баличевац	Мерошина	постојеће	Укрштање са реком	km 09+993	пропуст	02
УП20	земљани пут	Баличевац	Мерошина	постојеће	Укрштање са саобраћајном инфраструктуром - пут	km 10+566	надвожњак	02
УП21	земљани пут	Баличевац	Мерошина	постојеће	Укрштање са саобраћајном инфраструктуром - пут	km 10+975	мост	02
УП22	земљани пут	Баличевац	Мерошина	постојеће	Укрштање са саобраћајном инфраструктуром - пут	km 11+341		02
УП23	земљани пута, девијација	Балићевац	Мерошина	постојеће	Укрштање са саобраћајном инфраструктуром - пут	km 12+172	надвожњак	02

Ознака укрштања	Објекат	КО	Град/ општина	Стање	Опис укрштања	Стац. km	Тип објекта	Деоница
УК7	Граница КО	Баличевац-Лепаја	Мерошина	постојеће	Укрштање са границом катастарске општине	km 12+093		02
УК8	Граница КО	Лепаја - Арбанасце	Мерошина	постојеће	Укрштање са границом катастарске општине	km 12+184		02
УП24	земљани пут	Арбанасце	Мерошина	постојеће	Укрштање са саобраћајном инфраструктуром - пут	km 12+494	девијација	02
УП25	земљани пут	Арбанасце	Мерошина	постојеће	Укрштање са саобраћајном инфраструктуром - пут	km 12+864	девијација	02
УП26	земљани пут	Арбанасце	Мерошина	постојеће	Укрштање са саобраћајном инфраструктуром - пут	km 13+574	девијација	02
УЕ10	ДВ 10kV	Арбанасце	Мерошина	постојеће	Укрштање са енергетском инфраструктуром - далековод	km 13+671		02
УЕ11	ДВ 400kV	Арбанасце	Мерошина	постојеће	Укрштање са енергетском инфраструктуром - далековод	km 13+720		02
УР11	поток	Арбанасце	Мерошина	планирано	Укрштање са реком	km 13+675	пропуст	
УП27	асфалтни пута	Арбанасце	Мерошина	постојеће	Укрштање са саобраћајном инфраструктуром - пут	km 13+745	мост	02
УО6	оптички кабл	Арбанасце	Мерошина	постојеће	Укрштање са телекомуникационом инфраструктуром	km 13+751	мост	02
УО7	оптички кабл	Арбанасце	Мерошина	постојеће	Укрштање са телекомуникационом инфраструктуром	km 13+753	мост	02
УГ4	дистрибутивни гасовод до 16 bar	Арбанасце	Мерошина	планирано	Укрштање са енергетском инфраструктуром - гасовод	km 13+766	мост	02
УР12	регулација - Југбогдановачка река	Арбанасце	Мерошина	постојеће	Укрштање са реком	km 14+073	мост	02
УП28	земљани пута, девијација	Арбанасце	Мерошина	постојеће	Укрштање са саобраћајном инфраструктуром - пут	km 14+110	мост	02
УР13	регулација - Суви поток	Арбанасце	Мерошина	постојеће	Укрштање са реком	km 14+266	мост	02

Ознака укрштања	Објекат	КО	Град/ општина	Стање	Опис укрштања	Стац. km	Тип објекта	Деоница
УЕ12	ДВ 110kV	Арбанасце	Мерошина	постојеће	Укрштање са енергетском инфраструктуром - далековод	km 14+232		02
УП29	земљани пут	Арбанасце	Мерошина	постојеће	Укрштање са саобраћајном инфраструктуром - пут	km 14+269	мост	02
УП30	земљани пута, девијација	Арбанасце	Мерошина	постојеће	Укрштање са саобраћајном инфраструктуром - пут	km 14+282	девијација	02
УП31	земљани пута, девијација	Арбанасце	Мерошина	постојеће	Укрштање са саобраћајном инфраструктуром - пут	km 14+325	девијација	03
УК9	Граница КО	Арбанасце - Југ Богдановац	Мерошина	постојеће	Укрштање са границом катастарске општине	km 15+167		03
УР14	поток	Југ Богдановац	Мерошина	постојеће	Укрштање са реком	km 15+190	плочаст пропуст	03
УП32	земљани пут	Југ Богдановац	Мерошина	постојеће	Укрштање са саобраћајном инфраструктуром - пут	km 15+700	тунел	03
УК10	Граница КО / општине	Југ Богдановац - Нова Божурна	Мерошина - Прокупље	постојеће	Укрштање са границом општине - катастарске општине	km 15+762		03
УП33	земљани пут	Нова Божурна	Прокупље	планирано	Укрштање са саобраћајном инфраструктуром - пут	km 15+865	тунел	03
УР15	поток	Нова Божурна	Прокупље	постојеће	Укрштање са реком	km 16+180	цеваст пропуст	03
УЕ13	ДВ 35kV	Нова Божурна	Прокупље	постојеће	Укрштање са енергетском инфраструктуром - далековод	km 16+315		03
УП34	земљани пут	Нова Божурна	Прокупље	постојеће	Укрштање са саобраћајном инфраструктуром - пут	km 16+437	мост	03
УП35	земљани пут	Нова Божурна	Прокупље	планирано	Укрштање са саобраћајном инфраструктуром - пут	km 16+478	мост	03
УР16	поток	Нова Божурна	Прокупље	постојеће	Укрштање са реком	km 16+481	мост	03
УП36	Земљани пут	Појате	Прокупље	постојеће	Укрштање са саобраћајном инфраструктуром - пут	km 16+560	девијација	03

Ознака укрштања	Објекат	КО	Град/ општина	Стање	Опис укрштања	Стац. km	Тип објекта	Деоница
УК11	Граница КО	Нова Божурна - Појате	Прокупље	постојеће	Укрштање са границом катастарске општине	km 16+597		03
УП37	земљани пут	Нова Божурна	Прокупље	постојеће	Укрштање са саобраћајном инфраструктуром - пут	km 16+600		03
УК12	Граница КО	Нова Божурна Појате	Прокупље	постојеће	Укрштање са границом катастарске општине	km 16+694		03
УК13	Граница КО	Нова Божурна-Ђуровац	Прокупље	постојеће	Укрштање са границом катастарске општине	km 16+697		03
УП38	земљани пут	Нова Божурна	Прокупље	постојеће	Укрштање са саобраћајном инфраструктуром - пут	km 16+700		03
УГ5	магистрални гасовод МГ-11	Ђуровац	Прокупље	планирано	Укрштање са енергетском инфраструктуром - гасовод	km 16+717		03
УЕ14	ДВ 35kV	Ђуровац	Прокупље	постојеће	Укрштање са енергетском инфраструктуром - далековод	km 17+033		03
УП39	земљани пут	Ђуровац	Прокупље	постојеће	Укрштање са саобраћајном инфраструктуром - пут	km 17+073	девијација	03
УП40	петља „Прокупље исток”	Ђуровац	Прокупље	планирано	Укрштање са саобраћајном инфраструктуром - пут	km 17+100	надвожњак	03
УО8	бакарни кабл	Ђуровац	Прокупље	постојеће	Укрштање са телекомуникационом инфраструктуром	km 17+207		03
УП41	асфалтни пут	Ђуровац	Прокупље	постојеће	Укрштање са саобраћајном инфраструктуром - пут	km 17+185		03
УГ6	дистрибутивни гасовод до 16 bar	Ђуровац	Прокупље	планирано	Укрштање са енергетском инфраструктуром - гасовод	km 17+214		03
УЕ15	ДВ 1kV	Ђуровац	Прокупље	постојеће	Укрштање са енергетском инфраструктуром - далековод	km 17+219		03

Ознака укрштања	Објекат	КО	Град/ општина	Стање	Опис укрштања	Стац. km	Тип објекта	Деоница
УЕ16	ДВ 1kV	Ђуровац	Прокупље	планирано	Укрштање са енергетском инфраструктуром - далековод	km 17+254		03
УП42	асфалтни пут	Ђуровац	Прокупље	планирано	Укрштање са саобраћајном инфраструктуром - пут	km 17+400	девијација	03
УП43	земљани пут	Ђуровац	Прокупље	постојеће	Укрштање са саобраћајном инфраструктуром - пут	km 17+441		03
УЕ17	ДВ 1kV	Ђуровац	Прокупље	постојеће	Укрштање са енергетском инфраструктуром - далековод	km 17+445		03
УЕ18	ДВ 1kV	Ђуровац	Прокупље	планирано	Укрштање са енергетском инфраструктуром - далековод	km 17+451		03
УК14	Граница КО	Ђуровац - Доња Стражава	Прокупље	постојеће	Укрштање са границом катастарске општине	km 17+476		03
УР17	регулација - Цигански поток	Доња Стражава	Прокупље	постојеће	Укрштање са реком	km 17+825	мост	03
УЕ19	далековод 110 kV	Доња Стражава	Прокупље	постојеће	Укрштање са енергетском инфраструктуром - далековод	km 18+068		03
УП44	земљани пут	Доња Стражава	Прокупље	постојеће	Укрштање са саобраћајном инфраструктуром - пут	km 18+080		03
УЕ20	далековод 110 kV	Доња Стражава	Прокупље	планирано	Укрштање са енергетском инфраструктуром - далековод	km 18+143		
УП45	земљани пут, девијација	Доња Стражава	Прокупље	постојеће	Укрштање са саобраћајном инфраструктуром - пут	km 18+346	мост	03
УР18	регулација - река Стражава	Доња Стражава	Прокупље	постојеће	Укрштање са реком	km 18+448	мост	03
УК15	Граница КО	Доња Стража - Прокупље град	Прокупље	постојеће	Укрштање са границом катастарске општине	km 18+459		03
УЕ21	далековод 1kV	Прокупље град	Прокупље	постојеће	Укрштање са енергетском инфраструктуром - далековод	km 18+580		03
УЕ22	далековод 1kV и 10 kV	Прокупље град	Прокупље	планирано	Укрштање са енергетском инфраструктуром - далековод	km 18+584		03

Ознака укрштања	Објекат	КО	Град/ општина	Стање	Опис укрштања	Стац. km	Тип објекта	Деоница
УГ7	дистрибутивни гасовод до 16 bar	Прокупље град	Прокупље	планирано	Укрштање са енергетском инфраструктуром - гасовод	km 18+585		03
УО9	оптички кабл	Прокупље град	Прокупље	постојеће	Укрштање са телекомуникационом инфраструктуром	km 18+584		03
УО10	бакарни кабл	Прокупље град	Прокупље	постојеће	Укрштање са телекомуникационом инфраструктуром	km 18+595		03
УП46	асфалтни пут, ул. А. Чарнојевића	Прокупље град	Прокупље	постојеће	Укрштање са саобраћајном инфраструктуром - пут	km 18+588	мост	03
УЕ23	ДВ 10kV	Прокупље град	Прокупље	постојеће	Укрштање са енергетском инфраструктуром - далековод	km 18+685		03
УЕ24	ДВ 10kV	Прокупље град	Прокупље	планирано	Укрштање са енергетском инфраструктуром - далековод	km 18+700		03
УП47	земљани пут	Прокупље град	Прокупље	постојеће	Укрштање са саобраћајном инфраструктуром - пут	km 18+782		03
УГ8	магистрални гасовод МГ-11	Прокупље град	Прокупље	планирано	Укрштање са енергетском инфраструктуром - гасовод	km 18+904		03
УЕ25	ДВ 1kV	Прокупље град	Прокупље	постојеће	Укрштање са енергетском инфраструктуром - далековод	km 19+006		
УП48	земљани пут	Прокупље град	Прокупље	постојеће	Укрштање са саобраћајном инфраструктуром - пут	km 19+010		03
УО11	приступна мрежа +бакарни кабл	Прокупље град	Прокупље	постојеће	Укрштање са телекомуникационом инфраструктуром	km 19+011		03
УЕ26	ДВ 1kV	Прокупље град	Прокупље	планирано	Укрштање са енергетском инфраструктуром - далековод	km 19+030		03
УК16	Граница КО	Прокупље град - Прокупље	Прокупље	постојеће	Укрштање са границом катастарске општине	km 19+081		03

Ознака укрштања	Објекат	КО	Град/ општина	Стање	Опис укрштања	Стац. km	Тип објекта	Деоница
УП49	асфалтни пут, ул. Тирила и Методија Локлани асфалтни пут	Прокупље	Прокупље	постојеће	Укрштање са саобраћајном инфраструктуром - пут	km 19+114	девијација	03
УЕ27	ДВ 1kV	Прокупље	Прокупље	постојеће	Укрштање са енергетском инфраструктуром - далековод	km 19+197		03
УР19	регулација - Безимени поток	Прокупље	Прокупље	постојеће	Укрштање са реком	km 19+198	цеваст пропуст	03
УП50	локални асфалтни пут	Прокупље	Прокупље	постојеће	Укрштање са саобраћајном инфраструктуром - пут	km 19+201	мост	03
УЕ28	ДВ 1kV	Прокупље	Прокупље	планирано	Укрштање са енергетском инфраструктуром - далековод	km 19+203		03
УО12	бакарни кабл +приступна мрежа	Прокупље	Прокупље	постојеће	Укрштање са телекомуникационом инфраструктуром	km 19+204	мост	03
УП51	земљани пут	Прокупље	Прокупље	постојеће	Укрштање са саобраћајном инфраструктуром - пут	km 19+378	девијација	03
УП52	земљани пут	Прокупље	Прокупље	постојеће	Укрштање са саобраћајном инфраструктуром - пут	km 19+730		03
УГ9	магистрални гасовод МГ-11	Прокупље	Прокупље	планирано	Укрштање са енергетском инфраструктуром - гасовод	km 19+797		03
УР20	поток	Прокупље	Прокупље	постојеће	Укрштање са реком	km 19+884	мост	03
УП53	земљани пут	Прокупље	Прокупље	постојеће	Укрштање са саобраћајном инфраструктуром - пут	km 19+887	мост	03
УО13	бакарни кабл +приступна мрежа	Прокупље	Прокупље	постојеће	Укрштање са телекомуникационом инфраструктуром	km 19+893	мост	03
УЕ29	ДВ 1kV	Прокупље	Прокупље	планирано	Укрштање са енергетском инфраструктуром - далековод	km 19+999		03
УЕ30	ДВ 1kV	Прокупље	Прокупље	постојеће	Укрштање са енергетском инфраструктуром - далековод	km 20+147		03

Ознака укрштања	Објекат	КО	Град/ општина	Стање	Опис укрштања	Стац. km	Тип објекта	Деоница
УП54	земљани пут	Прокупље	Прокупље	постојеће	Укрштање са саобраћајном инфраструктуром - пут	km 20+148	тунел	03
УО14	приступна мрежа +бакарни кабл	Прокупље	Прокупље	постојеће	Укрштање са телекомуникационом инфраструктуром	km 20+151		03
УВ3	водовод	Прокупље	Прокупље	постојеће	Укрштање са водном инфраструктуром - водовод	km 20+175		03
УО15	приступна мрежа +бакарни кабл	Прокупље	Прокупље	постојеће	Укрштање са телекомуникационом инфраструктуром	km 20+245		03
УП55	земљани пут	Прокупље	Прокупље	постојеће	Укрштање са саобраћајном инфраструктуром - пут	km 20+225	девијација	03
УО16	приступна мрежа +бакарни кабл	Прокупље	Прокупље	постојеће	Укрштање са телекомуникационом инфраструктуром	km 20+424		03
УП56	земљани пут	Прокупље	Прокупље	постојеће	Укрштање са саобраћајном инфраструктуром - пут	km 20+675	тунел	03
УП57	земљани пут	Прокупље	Прокупље	постојеће	Укрштање са саобраћајном инфраструктуром - пут	km 20+931	тунел	03
УЕ31	ДВ 35kV	Прокупље	Прокупље	постојеће	Укрштање са енергетском инфраструктуром - далековод	km 21+044		03
УЕ32	ДВ 35kV	Прокупље	Прокупље	постојеће	Укрштање са енергетском инфраструктуром - далековод	km 21+106		03
УВ4	цевовод из Селове	Прокупље	Прокупље	планирано	Укрштање са водном инфраструктуром - водовод	km 22+500	подвожњак	03
УЕ33	ДВ 110kV	Прокупље	Прокупље	постојеће	Укрштање са енергетском инфраструктуром - далековод	km 22+310		03
УЕ34	ДВ 10kV	Прокупље	Прокупље	постојеће	Укрштање са енергетском инфраструктуром - далековод	km 22+493		03
УЕ35	ДВ 1kV	Прокупље	Прокупље	постојеће	Укрштање са енергетском инфраструктуром - далековод	km 22+510		03
УЕ35	ДВ 10 и 1kV	Прокупље	Прокупље	планирано	Укрштање са енергетском инфраструктуром - далековод	km 22+512		03

Ознака укрштања	Објекат	КО	Град/ општина	Стање	Опис укрштања	Стац. km	Тип објекта	Деоница
УВ5	водовод	Прокупље	Прокупље	постојеће	Укрштање са водном инфраструктуром - водовод	km 22+513	мост	03
УП58	ДП ИБ бр. 35	Прокупље	Прокупље	постојеће	Укрштање са саобраћајном инфраструктуром - пут	km 22+521	мост	03
УЕ36	ДВ 10 и 1kV	Прокупље	Прокупље	постојеће	Укрштање са енергетском инфраструктуром - далековод	km 22+532		03
УО17	оптички кабл	Прокупље	Прокупље	постојеће	Укрштање са телекомуникационом инфраструктуром	km 22+533		03
УО18	бакарни кабл	Прокупље	Прокупље	постојеће	Укрштање са телекомуникационом инфраструктуром	km 22+534		03
УР21	регулација - Трнавска река	Прокупље	Прокупље	постојеће	Укрштање са реком	km 22+680	мост	03
УЕ37	ДВ 35kV	Прокупље	Прокупље	постојеће	Укрштање са енергетском инфраструктуром - далековод	km 22+935		03
УГ10	дистрибутивни гасовод до 16 bar	Прокупље	Прокупље	планирано	Укрштање са енергетском инфраструктуром - гасовод	km 22+514		03
УПР1	пруга	Прокупље	Прокупље	постојеће	Укрштање са саобраћајном инфраструктуром - пруга	km 22+796	мост	03
УП59	земљани пут, девијација	Прокупље	Прокупље	планирано	Укрштање са саобраћајном инфраструктуром - пут	km 22+977	мост	03
УК17	Граница КО	Прокупље - Бела Вода	Прокупље	постојеће	Укрштање са границом катастарске општине	km 23+055		03
УР22	Река Топлица	Бела Вода	Прокупље	постојеће	Укрштање са реком	km 23+204	мост	03
УР23	Река Топлица	Бела Вода	Прокупље	постојеће	Укрштање са реком	km 23+727		03
УК18	Граница КО	Бела Вода - Прокупље	Прокупље	постојеће	Укрштање са границом катастарске општине	km 23+735		03
УП60	земљани пут	Прокупље	Прокупље	постојеће	Укрштање са саобраћајном инфраструктуром - пут	km 23+778		03

Ознака укрштања	Објекат	КО	Град/ општина	Стање	Опис укрштања	Стац. km	Тип објекта	Деоница		
УЕ38	ДВ 35kV	Прокупље	Прокупље	Прокупље	Укрштање са енергетском инфраструктуром - далековод	ДВ 110kV Прокупље		постојеће		постојеће
УК19	Граница КО	Прокупље - Ћуковац	Прокупље	постојеће	Укрштање са границом катастарске општине	km 24+278		03		
УЕ26	ДВ 10kV	Ћуковац	Прокупље	постојеће	Укрштање са енергетском инфраструктуром - далековод	km 24+341		03		
УЕ27	ДВ 10kV	Ћуковац	Прокупље	постојеће	Укрштање са енергетском инфраструктуром - далековод	km 24+543		03		
УГ11	магистрални гасовод МГ-11	Ћуковац	Прокупље	планирано	Укрштање са енергетском инфраструктуром - гасовод	km 24+617		03		
УЕ28	ДВ 10kV	Ћуковац	Прокупље	постојеће	Укрштање са енергетском инфраструктуром - далековод	km 25+040		03		
УП61	земљани пут	Ћуковац	Прокупље	постојеће	Укрштање са саобраћајном инфраструктуром - пут	km 25+519	мост	04		
УП62	земљани пут	Ћуковац	Прокупље	постојеће	Укрштање са саобраћајном инфраструктуром - пут	km 25+628	девијација	04		
УК20	Граница КО	Ћуковац - Губетин	Прокупље	постојеће	Укрштање са границом катастарске општине	km 26+215		04		
УП63	земљани пут	Губетин	Прокупље	постојеће	Укрштање са саобраћајном инфраструктуром - пут	km 26+416	девијација	04		
УП64	земљани пут	Губетин	Прокупље	постојеће	Укрштање са саобраћајном инфраструктуром - пут	km 26+569		04		
УП73	земљани пут	Губетин	Прокупље	постојеће	Укрштање са саобраћајном инфраструктуром - пут	km 26+450	девијација	04		
УЕ28	ДВ 10kV	Губетин	Прокупље	постојеће	Укрштање са енергетском инфраструктуром - далековод	km 26+619		04		
УР24	регулација - Планска река	Губетин	Прокупље	постојеће	Укрштање са реком, регулација Планске реке	km 26+784	девијација	04		
УР25	регулација - Планска река	Губетин	Прокупље	постојеће	Укрштање са реком, регулација Планске реке	km 27+145	девијација	04		
УП74	земљани пут	Губетин	Прокупље	постојеће	Укрштање са саобраћајном инфраструктуром - пут	km 27+160	девијација	04		

Ознака укрштања	Објекат	КО	Град/ општина	Стање	Опис укрштања	Стац. km	Тип објекта	Деоница
УР23	регулација - Планска река	Губетин	Прокупље	постојеће	Укрштање са реком, регулација Планске реке	km 27+161	девијација	04
УК20	Граница КО	Губетин - Поточић	Прокупље	постојеће	Укрштање са границом катастарске општине	km 27+502		04
УР24	регулација - Планска река	Поточић	Прокупље	постојеће	Укрштање са реком, регулација Планске реке	km 27+540	девијација	04
УК21	Граница КО	Поточић - Губетин	Прокупље	постојеће	Укрштање са границом катастарске општине	km 27+556		04
УР25	регулација - Планска река	Губетин	Прокупље	постојеће	Укрштање са реком, регулација Планске реке	km 27+685	плочаст пропуст	04
УК22	Граница КО	Губетин- Поточић	Прокупље	постојеће	Укрштање са границом катастарске општине	km 27+942		04
УП75	земљани пут	Поточић	Прокупље	постојеће	Укрштање са саобраћајном инфраструктуром - пут	km 28+011	девијација	04
УП76	земљани пут	Поточић	Прокупље	постојеће	Укрштање са саобраћајном инфраструктуром - пут	km 28+273	девијација	04
УЕ34	ДВ 10kV	Поточић	Прокупље	постојеће	Укрштање са енергетском инфраструктуром - далековод	km 28+525		04
УП77	земљани пут	Поточић	Прокупље	постојеће	Укрштање са саобраћајном инфраструктуром - пут	km 28+538	девијација	04
УЕ33	подземни вод	Поточић	Прокупље	постојеће	Укрштање са енергетском инфраструктуром - далековод	km 28+626		04
УП78	асфалтни пут	Поточић	Прокупље	постојеће	Укрштање са саобраћајном инфраструктуром - пут	km 28+632	мост	04
УО21	оптички кабл +бакарни кабл	Поточић	Прокупље	постојеће	Укрштање са телекомуникационом инфраструктуром	km 28+636		04
УР26	регулација - Дреновачки поток	Поточић	Прокупље	постојеће	Укрштање са реком	km 29+019	плочаст пропуст	04
УК23	Граница КО	Поточић- Мала Плана	Прокупље	постојеће	Укрштање са границом катастарске општине	km 29+038		04

Ознака укрштања	Објекат	КО	Град/ општина	Стање	Опис укрштања	Стац. km	Тип објекта	Деоница
УП79	земљани пут	Мала Плана	Прокупље	постојеће	Укрштање са саобраћајном инфраструктуром - пут	km 29+126	девијација	04
УК24	Граница КО	Мала Плана - Доња Топоница	Прокупље	постојеће	Укрштање са границом катастарске општине	km 29+155		04
УК25	Граница КО	Доња Топоница- Мала Плана	Прокупље	постојеће	Укрштање са границом катастарске општине	km29+200		04
УК26	Граница КО	Мала Плана - Дреновац	Прокупље	постојеће	Укрштање са границом катастарске општине	km 29+790		04
УП80	земљани пут	Дреновац	Прокупље	постојеће	Укрштање са саобраћајном инфраструктуром - пут	km 29+799	мост	04
УП81	земљани пут	Дреновац	Прокупље	постојеће	Укрштање са саобраћајном инфраструктуром - пут	km 29+873	девијација	04
УР27	регулација - јаруга	Дреновац	Прокупље	постојеће	Укрштање са реком	km 30+070	плочаст пропуст	04
УР28	поток	Дреновац	Прокупље	постојеће	Укрштање са реком	km 30+111	мост	04
УП82	земљани пут	Дреновац	Прокупље	постојеће	Укрштање са саобраћајном инфраструктуром - пут	km 30+218	девијација	04
УП83	земљани пут	Дреновац	Прокупље	постојеће	Укрштање са саобраћајном инфраструктуром - пут	km 30+296	девијација	04
УП84	земљани пут	Дреновац	Прокупље	постојеће	Укрштање са саобраћајном инфраструктуром - пут	km 30+307	девијација	04
УК27	Граница КО	Дреновац - Прекадин	Прокупље	постојеће	Укрштање са границом катастарске општине	km 30+609		04
УК28	Граница КО	Прекадин - Бресничих	Прокупље	постојеће	Укрштање са границом катастарске општине	km 30+997		04
УП85	земљани пут	Бресничих	Прокупље	постојеће	Укрштање са саобраћајном инфраструктуром - пут	km 31+486	девијација	04

Ознака укрштања	Објекат	КО	Град/ општина	Стање	Опис укрштања	Стац. km	Тип објекта	Деоница
УР29	поток	Бреснички	Прокупље	постојеће	Укрштање са реком	km 31+680	плочаст пропуст	04
УР30	регулација - Здравинска река	Бреснички	Прокупље	постојеће	Укрштање са реком	km 31+793	мост	04
УП86	земљани пут	Бреснички	Прокупље	постојеће	Укрштање са саобраћајном инфраструктуром - пут	km 31+923	девијација	04
УР31	поток	Бреснички	Прокупље	постојеће	Укрштање са реком	km 32+000	плочаст пропуст	04
УП87	петља „Белољин”	Бреснички	Прокупље	планирано	Укрштање са саобраћајном инфраструктуром - пут	km 32+280	надвожњак	05
УК29	Граница КО	Бреснички - Концел	Прокупље	постојеће	Укрштање са границом катастарске општине	km 32+553		05
УО22	оптички кабл	Концел	Прокупље	планирано	Укрштање са телекомуникационом инфраструктуром	km 32+641		05
УП88	земљани пут	Концел	Прокупље	постојеће	Укрштање са саобраћајном инфраструктуром - пут	km 33+116	мост	05
УР32	регулација - Концелска река	Концел	Прокупље	постојеће	Укрштање са реком	km 33+128	мост	05
УП89	земљани пут	Концел	Прокупље	постојеће	Укрштање са саобраћајном инфраструктуром - пут	km 33+159	девијација	05
УП90	земљани пут	Концел	Прокупље	постојеће	Укрштање са саобраћајном инфраструктуром - пут	km 33+180	мост	05
УП91	земљани пут	Концел	Прокупље	постојеће	Укрштање са саобраћајном инфраструктуром - пут	km 33+622	мост	05
УП92	земљани пут	Концел	Прокупље	постојеће	Укрштање са саобраћајном инфраструктуром - пут	km 33+728	девијација	05
УК30	Граница КО	Концел - Доња Коњуша	Прокупље	постојеће	Укрштање са границом катастарске општине	km 34+321		05
УП93	земљани пут	Доња Коњуша	Прокупље	постојеће	Укрштање са саобраћајном инфраструктуром - пут	km 34+552	девијација	05

Ознака укрштања	Објекат	КО	Град/ општина	Стање	Опис укрштања	Стац. km	Тип објекта	Деоница
УР33	регулација - Драгушка река	Доња Коњуша	Прокупље	постојеће	Укрштање са реком	km 34+928	мост	05
УО23	бакарни кабл	Доња Коњуша	Прокупље	постојеће	Укрштање са телекомуникационом инфраструктуром	km 35+153		05
УП94	ДП ПА реда	Доња Коњуша	Прокупље	постојеће	Укрштање са саобраћајном инфраструктуром - пут	km 35+157	мост	05
УП95	земљани пут	Доња Коњуша	Прокупље	постојеће	Укрштање са саобраћајном инфраструктуром - пут	km 35+511	девијација	05
УЕ35	ДВ 10kV	Доња Коњуша	Прокупље	постојеће	Укрштање са енергетском инфраструктуром - далековод	km 35+549		05
УК31	Граница КО	Доња Коњуша - Вича	Прокупље	постојеће	Укрштање са границом катастарске општине	km 36+338		05
УП96	земљани пут	Вича	Прокупље	постојеће	Укрштање са саобраћајном инфраструктуром - пут	km 36+573	мост	05
УГ12	разводни гасовод МГ-11	Вича	Прокупље	планирано	Укрштање са енергетском инфраструктуром - гасовод	km 36+850		05
УК32	Граница КО	Вича - Туларе	Прокупље	постојеће	Укрштање са границом катастарске општине	km 37+064		05
УР34	регулација - Тисин поток	Туларе	Прокупље	постојеће	Укрштање са реком	km 37+074	плочаст пропуст	05
УЕ36	ДВ 110 и 35kV	Туларе	Прокупље	постојеће	Укрштање са енергетском инфраструктуром - далековод	km 37+185		05
УР35	регулација - Суводолски поток	Туларе	Прокупље	постојеће	Укрштање са реком	km 37+533		05
УГ13	магистрални гасовод МГ-11	Туларе	Прокупље	планирано	Укрштање са енергетском инфраструктуром - гасовод	km 37+680		05
УЕ37	ДВ 10kV	Туларе	Прокупље	постојеће	Укрштање са енергетском инфраструктуром - далековод	km 37+915		05
УП97	земљани пут	Туларе	Прокупље	постојеће	Укрштање са саобраћајном инфраструктуром - пут	km 37+970	мост	05

Ознака укрштања	Објекат	КО	Град/ општина	Стање	Опис укрштања	Стац. km	Тип објекта	Деоница
УП98	асфалтни пут	Туларе	Прокупље	постојеће	Укрштање са саобраћајном инфраструктуром - пут	km 37+990	мост	05
УО24	оптички кабл	Туларе	Прокупље	планирано	Укрштање са телекомуникационом инфраструктуром	km 37+998		05
УР36	регулација - Бацка река	Туларе	Прокупље	постојеће	Укрштање са реком	km 38+278	мост	05
УК33	Граница КО	Туларе - Вича	Прокупље	постојеће	Укрштање са границом катастарске општине	km 38+285		05
УВ6	Цевовод минералне воде	Вича	Прокупље	постојеће	Укрштање са водном инфраструктуром –цевовод минералне воде „Милан Топлица”	km 38+495	пропуст	05
УР37	регулација Топлице	Вича	Прокупље	постојеће	Укрштање са реком	km 38+554	мост	05
УК34	Граница КО / општине	Вича - Доње Точане	Прокупље - Куршумлија	постојеће	Укрштање са границом општине - катастарске општине	km 38+890		05
УП99	земљани пут	Доње Точане	Куршумлија	постојеће	Укрштање са саобраћајном инфраструктуром - пут	km 39+189	девијација	05

”

*

У одељку 4. ПРАВИЛА УРЕЂЕЊА И ПРАВИЛА ГРАЂЕЊА, пододељак 4.1. ПОЈАСИ ЗАШТИТЕ И РЕЖИМИ КОРИШЋЕЊА И УРЕЂЕЊА У КОРИДОРУ АУТО-ПУТА И ОСТАЛЕ ИНФРАСТРУКТУРЕ, тачка 4.1.1. Појаси заштите и режими коришћења и уређења у коридору ауто-пута, ст. 2-4 мењају се и гласе:

„На деоницама 2 и 3 планираног ауто-пута, за које је урађена техничка документација већег нивоа детаљности, коридор ауто-пута је ужи и има просечну ширину од 200 до 300 m. На том делу коридора ауто-пута заштитни појас и појас контролисане изградње имају ширину по 40 m.

У коридору ауто-пута по питању дефинисаних појаса заштите постоје специфична одступања у зависности од постојећег стања и густине изграђености околног простора, као и карактеристика објеката ауто-пута.

Појаси заштите и режими коришћења и уређења коридора ауто-пута утврђују се овим Просторним планом на основу Закона о путевима.“

*

У одељку 4. ПРАВИЛА УРЕЂЕЊА И ПРАВИЛА ГРАЂЕЊА, пододељак 4.2. ГРАНИЦА И ОБУХВАТ ПОЈАСА И ЗОНА ЗАШТИТЕ ДЕТАЉНЕ РЕГУЛАЦИЈЕ, тачка 4.2.1. Списак координата преломних тачака и катастарских парцела у обухвату детаљне регулације, подтачка, 4.2.1.1. Списак координата преломних тачака и катастарских парцела у обухвату детаљне регулације – Сектор 1,

У ставу 1. тачке 2 и 3 (алинеје Деоница 2 и Деоница 3) бришу се.

Став 2. и 3. бришу се.

Став 5. (алинеја Деоница 2, Табела 10) бришу се.

Став 6. (алинеја Деоница 3, Табеле 11 и 12) бришу се.

*

У одељку 4. ПРАВИЛА УРЕЂЕЊА И ПРАВИЛА ГРАЂЕЊА, пододељак 4.2. ГРАНИЦА И ОБУХВАТ ПОЈАСА И ЗОНА ЗАШТИТЕ ДЕТАЉНЕ РЕГУЛАЦИЈЕ, тачка, 4.2.3. Списак координата преломних тачака парцела јавне намене за деонице ауто-пута, петљи и пратећих садржаја за кориснике ауто-пута, подтачка 4.2.3.1. Списак координата преломних тачака парцела јавне намене за деонице ауто-пута, петљи и пратећих садржаја за кориснике ауто-пута – Сектор 1:

У ставу 1. на крају алинеје 2 (Деоница 2) додаје се текст који гласи:

Јавна парцела – Ј6а - КО Меровина, површине 0,01 ha.

Координате преломних тачака: 1. 7559928, 4794402; 2. 7559939, 4794395; 3. 7559949, 4794384; 4. 7559935, 4794392; 5. 7559919, 4794401.

Делови кп: 2/1; 3

Јавна парцела – Ј6б - КО Меровина, површине 0,03 ha.

Координате преломних тачака: 6. 7560008, 4794343; 7. 7560007, 4794339; 8. 7560004, 4794327; 9. 7559994, 4794340; 10. 7559973, 4794340; 11. 7559950, 4794341; 12. 7559936, 4794333; 13. 7559925, 4794328; 14. 7559922, 4794327; 15. 7559919, 4794326; 16. 7559918, 4794326; 17. 7559922, 4794328; 18. 7559934, 4794335; 19. 7559949, 4794344; 20. 7559966,

4794344; 21. 7559970, 4794344; 22. 7559992, 4794343; 23. 7559999, 4794343.
Делови кп: 2/1; 2/2; 3; 5; 7
Јавна парцела – Ј6в - КО Меровина, површине 0,01 ха.
Координате преломних тачака: 24. 7559796, 4794337; 25. 7559763, 4794335; 26. 7559740, 4794334; 27. 7559735, 4794333; 28. 7559717, 4794334; 29. 7559721, 4794336; 30. 7559732, 4794337; 31. 7559737, 4794337; 32. 7559762, 4794337.
Делови кп: 17/1; 17/2; 18; 22
Јавна парцела – Ј6г - КО Баличевац, површине 0,02 ха.
Координате преломних тачака: 29. 7559721, 4794336; 28. 7559717, 4794334; 33. 7559679, 4794334; 34. 7559623, 4794336; 35. 7559610, 4794336; 36. 7559591, 4794337; 37. 7559624, 4794336; 38. 7559649, 4794336; 39. 7559682, 4794336.
Делови кп: 1650; 1651; 1652/1
Јавна парцела – Ј6д - КО Баличевац, површине 0,006 ха.
Координате преломних тачака: 40. 7559396, 4794398; 41. 7559374, 4794398; 42. 7559362, 4794398; 43. 7559330, 4794399; 44. 7559316, 4794399; 45. 7559316, 4794399; 46. 7559329, 4794399; 47. 7559348, 4794400; 48. 7559361, 4794400; 49. 7559374, 4794399.
Делови кп: 1667; 1668; 1669; 1671
Јавна парцела – Ј6ђ - КО Баличевац, површине 0,14 ха.
Координате преломних тачака: 50. 7558583, 4794042; 51. 7558582, 4794038; 52. 7558581, 4794038; 53. 7558581, 4794039; 54. 7558578, 4794040; 55. 7558567, 4794044; 56. 7558553, 4794050; 57. 7558539, 4794055; 58. 7558522, 4794061; 59. 7558522, 4794061; 60. 7558505, 4794065; 61. 7558488, 4794069; 62. 7558487, 4794070; 63. 7558485, 4794070; 64. 7558471, 4794072; 65. 7558454, 4794072; 66. 7558439, 4794069; 67. 7558439, 4794070; 68. 7558454, 4794072; 69. 7558457, 4794083; 70. 7558459, 4794088; 71. 7558464, 4794088; 72. 7558476, 4794086; 73. 7558496, 4794082; 74. 7558509, 4794077; 75. 7558526, 4794069; 76. 7558541, 4794062; 77. 7558556, 4794056; 78. 7558565, 4794053; 79. 7558582, 4794043.
Делови кп: 960; 961; 963; 964/1; 1355/1; 1356/1; 1356/2; 1357; 1358; 1360
Јавна парцела – Ј6е - КО Баличевац, површине 0,36 ха.
Координате преломних тачака: 80. 7558575, 4794024; 81. 7558575, 4794022; 82. 7558571, 4794024; 83. 7558560, 4794027; 84. 7558552, 4794030; 85. 7558537, 4794035; 86. 7558520, 4794040; 87. 7558500, 4794045; 88. 7558482, 4794044; 89. 7558475, 4794043; 90. 7558455, 4794039; 91. 7558425, 4794033; 92. 7558415, 4794030; 93. 7558402, 4794029; 94. 7558378, 4794032; 95. 7558354, 4794038; 96. 7558348, 4794040; 97. 7558333, 4794043; 98. 7558306, 4794029; 99. 7558350, 4794061; 100. 7558352, 4794063; 101. 7558354, 4794064; 102. 7558371, 4794057; 103. 7558413, 4794053; 104. 7558435, 4794054; 105. 7558438, 4794054; 106. 7558437, 4794054; 107. 7558442, 4794054; 108. 7558442, 4794055; 109. 7558444, 4794056; 110. 7558465, 4794055; 111. 7558483, 4794055; 112. 7558484, 4794055; 113. 7558501, 4794051; 114. 7558524, 4794046; 115. 7558545, 4794037; 116. 7558572, 4794026; 117. 7558572, 4794026.
Делови кп: 1334; 1335; 1337; 1338; 1339; 1340/1; 1341/1; 1341/2; 1342/3; 1342/4; 1343; 1345/2; 1346; 4283

Јавна парцела – Ј6ж - КО Баличевац, површине 0,96 ha.

Координате преломних тачака: 118. 7558337, 4794125; 119. 7558316, 4794112; 120. 7558313, 4794110; 121. 7558300, 4794101; 122. 7558279, 4794086; 123. 7558278, 4794087; 124. 7558262, 4794100; 125. 7558245, 4794109; 126. 7558228, 4794116; 127. 7558220, 4794120; 128. 7558211, 4794124; 129. 7558196, 4794131; 130. 7558178, 4794143; 131. 7558165, 4794153; 132. 7558161, 4794155; 133. 7558154, 4794162; 134. 7558140, 4794176; 135. 7558122, 4794209; 136. 7558109, 4794229; 137. 7558129, 4794241; 138. 7558144, 4794223; 139. 7558146, 4794220; 140. 7558169, 4794190; 141. 7558181, 4794181; 142. 7558195, 4794173; 143. 7558212, 4794167; 144. 7558223, 4794165; 145. 7558233, 4794163; 146. 7558245, 4794161; 147. 7558256, 4794159; 148. 7558271, 4794155; 149. 7558275, 4794154; 150. 7558295, 4794147; 151. 7558314, 4794139; 152. 7558325, 4794132.

Делови кп: 969/1; 969/2; 970/1; 970/2; 971; 972; 973/1; 973/2; 974; 975; 977; 978/1; 978/2; 1006; 1007; 1008; 1322; 1323; 1324; 1325; 1326; 1327; 1328; 1329; 1330; 1331; 4283

Јавна парцела – Ј6з - КО Баличевац, површине 0,05 ha.

Координате преломних тачака: 153. 7558145, 4793882; 154. 7558144, 4793880; 155. 7558140, 4793874; 156. 7558119, 4793853; 157. 7558104, 4793840; 158. 7558086, 4793824; 159. 7558083, 4793820; 160. 7558079, 4793817; 161. 7558072, 4793810; 162. 7558065, 4793804; 163. 7558059, 4793798; 164. 7558052, 4793791; 165. 7558049, 4793786; 166. 7558046, 4793781; 167. 7558043, 4793777; 168. 7558038, 4793767; 169. 7558037, 4793765; 170. 7558034, 4793766; 171. 7558034, 4793769; 172. 7558034, 4793779; 173. 7558036, 4793781; 174. 7558039, 4793784; 175. 7558044, 4793788; 176. 7558049, 4793792; 177. 7558057, 4793799; 178. 7558063, 4793805; 179. 7558070, 4793811; 180. 7558071, 4793812; 181. 7558077, 4793818; 182. 7558081, 4793821; 183. 7558084, 4793825; 184. 7558092, 4793832; 185. 7558143, 4793880.

Делови кп: 1271; 1272/5; 1275/2; 1276; 1277; 1279; 1281/1; 1281/2; 1282; 1284; 1285; 1788/3; 1789

Јавна парцела – Ј6и - КО Баличевац, површине 0,04 ha.

Координате преломних тачака: 186. 7557887, 4793749; 187. 7557883, 4793745; 188. 7557882, 4793744; 189. 7557879, 4793740; 190. 7557867, 4793728; 191. 7557858, 4793717; 192. 7557851, 4793710; 193. 7557844, 4793702; 194. 7557837, 4793695; 195. 7557837, 4793695; 196. 7557821, 4793681; 197. 7557798, 4793661; 198. 7557799, 4793663; 199. 7557818, 4793681; 200. 7557832, 4793696; 201. 7557838, 4793703; 202. 7557842, 4793710; 203. 7557850, 4793715; 204. 7557858, 4793723; 205. 7557870, 4793734; 206. 7557880, 4793744.

Делови кп: 1903/1; 1904/1; 1905; 1906; 1907; 1908/1; 1909; 1910; 1920/2; 1989 КО Баличевац

Јавна парцела – Ј7а - КО Баличевац, површине 5,26 ha.

Координате преломних тачака: 207. 7557022, 4793193; 208. 7557008, 4793188; 209. 7556993, 4793176; 210. 7556971, 4793159; 211. 7556967, 4793156; 212. 7556951, 4793152; 213. 7556918, 4793145; 214. 7556905, 4793144; 215. 7556881, 4793144; 216. 7556868, 4793143; 217. 7556868, 4793143; 218. 7556855, 4793143; 219. 7556852, 4793143; 220. 7556845, 4793143; 221. 7556844, 4793143; 222. 7556837, 4793142; 223. 7556830, 4793141; 224. 7556815, 4793139; 225. 7556791, 4793135; 226. 7556771, 4793132; 227. 7556755, 4793131; 228. 7556740, 4793129; 229. 7556727, 4793128; 230. 7556725, 4793128; 231. 7556704, 4793125; 232. 7556693, 4793124; 233. 7556686, 4793123; 234. 7556661, 4793124; 235. 7556653, 4793124; 236. 7556628, 4793122; 237. 7556623, 4793121; 238. 7556594, 4793117; 239. 7556596, 4793095; 240. 7556597, 4793085; 241. 7556600,

4793062; 242. 7556602, 4793043; 243. 7556604, 4793023; 244. 7556606, 4793002; 245. 7556606, 4793001; 246. 7556573, 4793000; 247. 7556550, 4792998; 248. 7556545, 4792985; 249. 7556541, 4792983; 250. 7556538, 4792984; 251. 7556488, 4792989; 252. 7556480, 4792990; 253. 7556498, 4792999; 254. 7556497, 4793019; 255. 7556497, 4793020; 256. 7556497, 4793028; 257. 7556497, 4793036; 258. 7556497, 4793044; 259. 7556496, 4793053; 260. 7556495, 4793087; 261. 7556495, 4793098; 262. 7556481, 4793105; 263. 7556453, 4793105; 264. 7556438, 4793105; 265. 7556405, 4793091; 266. 7556382, 4793082; 267. 7556361, 4793081; 268. 7556344, 4793081; 269. 7556320, 4793084; 270. 7556283, 4793088; 271. 7556244, 4793082; 272. 7556237, 4793082; 273. 7556222, 4793083; 274. 7556217, 4793083; 275. 7556212, 4793083; 276. 7556084, 4793081; 277. 7556059, 4793082; 278. 7556036, 4793083; 279. 7555984, 4793085; 280. 7555964, 4793083; 281. 7555939, 4793081; 282. 7555937, 4793081; 283. 7555932, 4793081; 284. 7555932, 4793082; 285. 7555939, 4793082; 286. 7555954, 4793086; 287. 7555980, 4793091; 288. 7556038, 4793093; 289. 7556087, 4793101; 290. 7556136, 4793109; 291. 7556154, 4793112; 292. 7556177, 4793144; 293. 7556212, 4793202; 294. 7556218, 4793202; 295. 7556228, 4793205; 296. 7556232, 4793204; 297. 7556242, 4793191; 298. 7556253, 4793166; 299. 7556257, 4793157; 300. 7556281, 4793120; 301. 7556331, 4793119; 302. 7556359, 4793131; 303. 7556369, 4793126; 304. 7556379, 4793128; 305. 7556429, 4793129; 306. 7556458, 4793152; 307. 7556486, 4793152; 308. 7556525, 4793166; 309. 7556577, 4793171; 310. 7556629, 4793158; 311. 7556678, 4793151; 312. 7556696, 4793154; 313. 7556700, 4793160; 314. 7556713, 4793157; 315. 7556717, 4793156; 316. 7556748, 4793163; 317. 7556775, 4793169; 318. 7556826, 4793173; 319. 7556840, 4793173; 320. 7556847, 4793171; 321. 7556865, 4793169; 322. 7556878, 4793169; 323. 7556890, 4793170; 324. 7556920, 4793175; 325. 7556964, 4793184; 326. 7556983, 4793189; 327. 7556984, 4793193; 328. 7556999, 4793193; 329. 7557006, 4793194; 330. 7557010, 4793194.

Делови кп: 2565; 2566; 2567; 2568; 2569/2; 2571; 2574; 2576; 2577/2; 2577/3; 2577/6; 2578/2; 2578/3; 2579; 2580/3; 2581; 2586; 2587; 2658/2; 2659; 2660; 2661/1; 2661/2; 2661/3; 2662; 2663; 2664/1; 2664/2; 2665/1; 2666/1; 2668/1; 2668/2; 2669/1; 2669/2; 2669/3; 2859/1; 2861; 2862/1; 2862/2; 2862/6; 2862/7; 2863/1; 2863/2; 2863/3; 2863/4; 2863/5; 2864; 2865; 2866/1; 2866/2; 2866/4; 2868/2; 2869; 3348/4; 3348/6; 3348/7; 3348/9; 3352; 3353; 4289; 4290/1; 4293 КО Баличевац
Целе кп: 2866/3; 2867/1; 2867/2; 3348/10

Јавна парцела – Ј7б - КО Баличевац, површине 0.10 ха.

Координате преломних тачака: 331. 7556063, 4793005; 332. 7556037, 4793003; 333. 7556023, 4793002; 334. 7555968, 4793005; 335. 7555943, 4793009; 336. 7555934, 4793011; 337. 7555943, 4793012; 338. 7555967, 4793016; 339. 7555982, 4793018; 340. 7556024, 4793011.

Делови кп: 3348/8; 3356; 3358; 3359/1; 3359/2

Јавна парцела – Ј7в - КО Баличевац, површине 0,39 ха.

Координате преломних тачака: 341. 7555903, 4793016; 342. 7555853, 4793017; 343. 7555854, 4792995; 344. 7555806, 4793000; 345. 7555766, 4793003; 346. 7555740, 4792997; 347. 7555702, 4792983; 348. 7555695, 4793004; 349. 7555694, 4793012; 350. 7555694, 4793015; 351. 7555710, 4793018; 352. 7555732, 4793021; 353. 7555782, 4793021; 354. 7555811, 4793022; 355. 7555846, 4793024; 356. 7555852, 4793023.

Делови кп: 4279; 3328/2; 3327/1; 3328/4; 3328/3; 3339

Јавна парцела – Ј7г - КО Баличевац, површине 1,44 ха.

Координате преломних тачака: 357. 7555695, 4793199; 358. 7555694, 4793189; 359. 7555694,

4793188; 360. 7555695, 4793188; 361. 7555695, 4793185; 362. 7555694, 4793185; 363. 7555656, 4793179; 364. 7555652, 4793173; 365. 7555645, 4793171; 366. 7555638, 4793168; 367. 7555634, 4793167; 368. 7555636, 4793156; 369. 7555648, 4793089; 370. 7555649, 4793086; 371. 7555636, 4793086; 372. 7555633, 4793086; 373. 7555620, 4793088; 374. 7555583, 4793093; 375. 7555504, 4793097; 376. 7555491, 4793098; 377. 7555482, 4793098; 378. 7555432, 4793099; 379. 7555431, 4793100; 380. 7555428, 4793101; 381. 7555435, 4793106; 382. 7555451, 4793118; 383. 7555466, 4793130; 384. 7555470, 4793133; 385. 7555478, 4793135; 386. 7555504, 4793143; 387. 7555522, 4793148; 388. 7555528, 4793153; 389. 7555559, 4793177; 390. 7555569, 4793184; 391. 7555595, 4793186; 392. 7555615, 4793189; 393. 7555630, 4793196; 394. 7555636, 4793198; 395. 7555655, 4793193; 396. 7555677, 4793195.

Делови кп: 3286; 3289; 3290/1; 3290/2; 3292/1; 3298/1; 3298/2; 3301/1; 3329/2; 3329/3; 3330/2; 3331/2; 4279

Јавна парцела – Ј7д - КО Баличевац, површине 2,89 ха.

Координате преломних тачака: 397. 7555666, 4792999; 398. 7555661, 4792997; 399. 7555636, 4792995; 400. 7555611, 4792996; 401. 7555584, 4792995; 402. 7555552, 4792982; 403. 7555548, 4792993; 404. 7555536, 4792992; 405. 7555513, 4792988; 406. 7555509, 4792988; 407. 7555485, 4792986; 408. 7555485, 4792986; 409. 7555461, 4792974; 410. 7555418, 4792954; 411. 7555407, 4792948; 412. 7555403, 4792963; 413. 7555355, 4792951; 414. 7555316, 4792941; 415. 7555315, 4792943; 416. 7555305, 4792958; 417. 7555289, 4792967; 418. 7555247, 4792963; 419. 7555232, 4792961; 420. 7555216, 4792950; 421. 7555189, 4792947; 422. 7555138, 4792952; 423. 7555121, 4792950; 424. 7555085, 4792948; 425. 7555062, 4792946; 426. 7555003, 4792941; 427. 7554991, 4792938; 428. 7554981, 4792937; 429. 7554971, 4792936; 430. 7554951, 4792934; 431. 7554941, 4792933; 432. 7554916, 4792930; 433. 7554897, 4792929; 434. 7554887, 4792929; 435. 7554887, 4792925; 436. 7554884, 4792927; 437. 7554870, 4792929; 438. 7554823, 4792925; 439. 7554814, 4792924; 440. 7554792, 4792923; 441. 7554802, 4792926; 442. 7554807, 4792927; 443. 7554850, 4792938; 444. 7554888, 4792947; 445. 7554892, 4792948; 446. 7554902, 4792950; 447. 7554923, 4792955; 448. 7554946, 4792961; 449. 7554948, 4792961; 450. 7554959, 4792963; 451. 7554978, 4792967; 452. 7555023, 4792975; 453. 7555043, 4792978; 454. 7555059, 4792980; 455. 7555071, 4792982; 456. 7555094, 4792985; 457. 7555129, 4792989; 458. 7555141, 4792991; 459. 7555150, 4792991; 460. 7555176, 4792990; 461. 7555189, 4792990; 462. 7555190, 4792990; 463. 7555200, 4792984; 464. 7555221, 4792973; 465. 7555229, 4792968; 466. 7555233, 4792968; 467. 7555248, 4792970; 468. 7555274, 4792973; 469. 7555289, 4792975; 470. 7555291, 4792975; 471. 7555293, 4792976; 472. 7555306, 4792986; 473. 7555336, 4793010; 474. 7555349, 4793009; 475. 7555386, 4793008; 476. 7555397, 4793011; 477. 7555429, 4793018; 478. 7555435, 4793019; 479. 7555484, 4793026; 480. 7555531, 4793030; 481. 7555535, 4793030; 482. 7555575, 4793033; 483. 7555582, 4793034; 484. 7555583, 4793034; 485. 7555633, 4793028; 486. 7555655, 4793027; 487. 7555657, 4793023.

Делови кп: 3292/1; 3292/2; 3293/1; 3293/2; 3294/1; 3294/2; 3294/3; 3296; 3300/5; 3301/1; 3301/2; 3302/1; 3302/3; 3303/1; 3305; 3486/1; 3486/2; 3491/1; 3491/2; 3491/3; 3491/4; 3492/1; 3492/2; 3496/1; 3496/2; 3498; 3499; 3500/1; 3500/2; 3502; 3504/1; 3504/2; 3504/3; 3504/4; 3505; 3507/1; 3508; 3509; 3511; 3512; 3513; 3514; 3515; 4295

Целе кп: 3295; 3303/2

Јавна парцела – Ј8а - КО Баличевац, површине 2,81 ха.

Координате преломних тачака: 488. 7554886, 4793023; 489. 7554856, 4793016; 490. 7554831, 4793009; 491. 7554781, 4792997; 492. 7554768, 4792991; 493. 7554735, 4792975; 494. 7554706, 4792969; 495. 7554674, 4792963; 496. 7554598, 4792947; 497. 7554583, 4792944; 498. 7554560, 4792935; 499. 7554551, 4792931; 500. 7554556, 4792918; 501. 7554577, 4792868; 502. 7554580, 4792861; 503. 7554570, 4792858; 504. 7554546, 4792851; 505. 7554538, 4792847; 506. 7554530, 4792845; 507. 7554523, 4792842; 508. 7554516, 4792839; 509. 7554509, 4792837; 510. 7554499, 4792833; 511. 7554489, 4792829; 512. 7554483, 4792826; 513. 7554473, 4792817; 514. 7554472, 4792820; 515. 7554466, 4792833; 516. 7554462, 4792842; 517. 7554458, 4792852; 518. 7554446, 4792881; 519. 7554435, 4792881; 520. 7554433, 4792880; 521. 7554417, 4792870; 522. 7554401, 4792860; 523. 7554399, 4792858; 524. 7554389, 4792847; 525. 7554377, 4792833; 526. 7554368, 4792824; 527. 7554367, 4792822; 528. 7554362, 4792817; 529. 7554354, 4792813; 530. 7554342, 4792806; 531. 7554340, 4792805; 532. 7554326, 4792797; 533. 7554321, 4792794; 534. 7554295, 4792780; 535. 7554283, 4792774; 536. 7554279, 4792771; 537. 7554275, 4792769; 538. 7554273, 4792768; 539. 7554270, 4792767; 540. 7554265, 4792764; 541. 7554260, 4792761; 542. 7554246, 4792753; 543. 7554232, 4792745; 544. 7554218, 4792738; 545. 7554212, 4792735; 546. 7554188, 4792721; 547. 7554195, 4792739; 548. 7554199, 4792750; 549. 7554206, 4792765; 550. 7554213, 4792784; 551. 7554216, 4792792; 552. 7554227, 4792791; 553. 7554258, 4792814; 554. 7554291, 4792839; 555. 7554296, 4792842; 556. 7554300, 4792844; 557. 7554344, 4792862; 558. 7554357, 4792869; 559. 7554359, 4792871; 560. 7554369, 4792877; 561. 7554388, 4792888; 562. 7554424, 4792902; 563. 7554437, 4792908; 564. 7554467, 4792919; 565. 7554467, 4792925; 566. 7554471, 4792926; 567. 7554474, 4792926; 568. 7554481, 4792925; 569. 7554481, 4792928; 570. 7554488, 4792927; 571. 7554500, 4792931; 572. 7554534, 4792940; 573. 7554583, 4792952; 574. 7554631, 4792966; 575. 7554678, 4792993; 576. 7554730, 4793007; 577. 7554778, 4793013; 578. 7554846, 4793020; 579. 7554882, 4793023.

Делови кп: Целе кп: 3185/1; 3185/2; 3189; 3197/1; 3197/5; 3197/9

Јавна парцела – Ј8б - КО Лепаја, површине 0,63 ха.

Координате преломних тачака: 551. 7554216, 4792792; 550. 7554213, 4792784; 549. 7554206, 4792765; 548. 7554199, 4792750; 547. 7554195, 4792739; 546. 7554188, 4792721; 580. 7554184, 4792719; 581. 7554180, 4792718; 582. 7554168, 4792713; 583. 7554132, 4792699; 584. 7554130, 4792698; 585. 7554113, 4792688; 586. 7554110, 4792686; 587. 7554105, 4792689; 588. 7554061, 4792712; 589. 7554033, 4792727; 590. 7554036, 4792732; 591. 7554056, 4792724; 592. 7554079, 4792725; 593. 7554114, 4792736; 594. 7554147, 4792753; 595. 7554166, 4792763; 596. 7554186, 4792773; 597. 7554189, 4792781; 598. 7554196, 4792778; 599. 7554205, 4792794; 600. 7554207, 4792794.

Делови кп: 2690; 2695; 2696; 2697; 2698; 2699; 2700; 2701; 2726; 2727

Јавна парцела – Ј8в - КО Арбанасце, површине 0,69 ха.

Координате преломних тачака: 601. 7554108, 4792685; 602. 7554095, 4792677; 603. 7554085, 4792671; 604. 7554078, 4792667; 605. 7554071, 4792662; 606. 7554062, 4792656; 607. 7554049, 4792649; 608. 7554048, 4792648; 609. 7554012, 4792623; 610. 7554006, 4792619; 611. 7553949, 4792573; 612. 7553927, 4792555; 613. 7553870, 4792504; 614. 7553865, 4792499; 615. 7553863, 4792497; 616. 7553844, 4792477; 617. 7553817, 4792449; 618. 7553816, 4792448; 619. 7553791, 4792423; 620. 7553781, 4792413; 621. 7553777, 4792409; 622. 7553760, 4792392; 623. 7553750,

4792381; 624. 7553755, 4792387; 625. 7553760, 4792392; 626. 7553755, 4792398; 627. 7553756, 4792400; 628. 7553773, 4792414; 629. 7553787, 4792427; 630. 7553801, 4792440; 631. 7553821, 4792462; 632. 7553840, 4792483; 633. 7553860, 4792504; 634. 7553890, 4792536; 635. 7553923, 4792570; 636. 7553962, 4792607; 637. 7553982, 4792626; 638. 7553995, 4792638; 639. 7554001, 4792642; 640. 7554023, 4792665; 641. 7554026, 4792664; 642. 7554035, 4792672; 643. 7554044, 4792679; 644. 7554075, 4792704; 645. 7554032, 4792725; 589. 7554033, 4792727; 588. 7554061, 4792712; 587. 7554105, 4792689; 586. 7554110, 4792686.

Делови кп: 606; 607; 608/1; 608/2; 609; 610; 611/2; 611/3; 611/5; 611/6; 619; 620; 621; 622; 623; 624; 625; 2185; 2198

Јавна парцела – Ј8г - КО Арбанасце, површине 0,03 ha.

Координате преломних тачака: 646. 7553699, 4792329; 647. 7553676, 4792305; 648. 7553640, 4792269; 649. 7553633, 4792266; 650. 7553647, 4792281; 651. 7553666, 4792300; 652. 7553698, 4792330.

Делови кп: 629/1; 632

Јавна парцела – Ј8д - КО Арбанасце, површине 0,07 ha.

Координате преломних тачака: 653. 7553723, 4792262; 654. 7553712, 4792249; 655. 7553699, 4792231; 656. 7553663, 4792196; 657. 7553652, 4792185; 658. 7553654, 4792182; 659. 7553653, 4792181; 660. 7553648, 4792176; 661. 7553648, 4792186; 662. 7553649, 4792189; 663. 7553649, 4792192; 664. 7553649, 4792194; 665. 7553659, 4792204; 666. 7553682, 4792227.

Делови кп: 630; 1301/3; 1304; 1305/2; 2186

Јавна парцела – Ј8ђ - КО Арбанасце, површине 0,06 ha.

Координате преломних тачака: 667. 7553318, 4791963; 668. 7553318, 4791955; 669. 7553316, 4791952; 670. 7553284, 4791918; 671. 7553200, 4791836; 672. 7553175, 4791809; 673. 7553186, 4791824; 674. 7553222, 4791860; 675. 7553256, 4791896; 676. 7553291, 4791932; 677. 7553308, 4791950.

Делови кп: 1291/2; 1292/1

Јавна парцела – Ј8е - КО Арбанасце, површине 0,03 ha.

Координате преломних тачака: 678. 7553372, 4791906; 679. 7553364, 4791899; 680. 7553359, 4791895; 681. 7553353, 4791889; 682. 7553343, 4791880; 683. 7553305, 4791844; 684. 7553316, 4791857; 685. 7553329, 4791873; 686. 7553367, 4791906; 687. 7553372, 4791906.

Делови кп: 1305/5; 1305/6

Јавна парцела – Ј8ж - КО Арбанасце, површине 0,04 ha.

Координате преломних тачака: 688. 7553021, 4791660; 689. 7553020, 4791659; 690. 7553016, 4791652; 691. 7552996, 4791618; 692. 7552993, 4791613; 693. 7552989, 4791606; 694. 7552987, 4791603; 695. 7552985, 4791608; 696. 7552983, 4791613; 697. 7552985, 4791615; 698. 7552990, 4791620; 699. 7552987, 4791626; 700. 7553010, 4791647; 701. 7553009, 4791651.

Делови кп: 1306/1; 1306/2; 1343/2; 1343/3; 2180; 2186

Јавна парцела – Ј8з - КО Арбанасце, површине 0,20 ha.

Координате преломних тачака: 702. 7553140, 4791686; 703. 7553143, 4791682; 704. 7553133, 4791675; 705. 7553094, 4791633; 706. 7553079, 4791616; 707. 7553073, 4791605; 708. 7553047,

4791575; 709. 7553033, 4791563; 710. 7553052, 4791532; 711. 7553048, 4791529; 712. 7553041, 4791526; 713. 7553040, 4791524; 714. 7553016, 4791549; 715. 7553008, 4791557; 716. 7552998, 4791557; 717. 7553008, 4791567; 718. 7553012, 4791571; 719. 7553015, 4791574; 720. 7553070, 4791608; 721. 7553070, 4791608; 722. 7553091, 4791630; 723. 7553118, 4791659; 724. 7553129, 4791672; 725. 7553132, 4791675; 726. 7553137, 4791682.
Делови кп: 1306/7; 1307; 1313/1; 1313/2; 1331/2; 1332; 1333/3; 1335; 1336; 1338; 1339; 1341/1; 1341/3; 2180

Јавна парцела – Ј8и - КО Југ Богданавац, површине 0,001 ха.

Координате преломних тачака: 727. 7553043, 4791525; 728. 7553041, 4791523; 713. 7553040, 4791524; 712. 7553041, 4791526; 711. 7553048, 4791529.
Делови кп: 719; 1641

Јавна парцела – Ј8ј- КО Арбанасце, површине 0,03 ха.

Координате преломних тачака: 729. 7552779, 4791397; 730. 7552769, 4791388; 731. 7552766, 4791390; 732. 7552744, 4791404; 733. 7552737, 4791408; 734. 7552736, 4791409; 735. 7552747, 4791420; 736. 7552750, 4791417; 737. 7552767, 4791390; 738. 7552778, 4791396.
Делови кп: 1343/5; 1343/6; 1344; 2176/1

Јавна парцела - Ј8к - КО Арбанасце, површине 0,13 ха.

Координате преломних тачака: 739. 7552839, 4791346; 740. 7552839, 4791341; 741. 7552839, 4791331; 742. 7552840, 4791322; 743. 7552840, 4791320; 744. 7552840, 4791311; 745. 7552827, 4791312; 746. 7552789, 4791312; 747. 7552797, 4791324; 748. 7552812, 4791325; 749. 7552815, 4791325; 750. 7552824, 4791326; 751. 7552825, 4791326; 752. 7552827, 4791330; 753. 7552819, 4791335; 754. 7552806, 4791344; 755. 7552802, 4791353; 756. 7552799, 4791360; 757. 7552799, 4791360; 758. 7552799, 4791360; 759. 7552800, 4791360; 760. 7552807, 4791357; 761. 7552810, 4791356; 762. 7552815, 4791354; 763. 7552821, 4791352; 764. 7552831, 4791348; 765. 7552835, 4791347.
Делови кп: 1332; 1334/1; 1334/2; 1335; 1336; 1337; 1338; 1340; 1341/5; 1341/6; 1657/2; 1657/3; 1657/4; 1658; 1659/3; 1662; 1663; 2176/1

У ставу 1. на крају алинеје 3 (Деоница 3) додаје се текст који гласи:

Јавна парцела – Ј11а - КО Арбанасце – површине 1,13 ха.

Координате преломних тачака: 766. 7552542, 4791182; 767. 7552501, 4791145; 768. 7552458, 4791118; 769. 7552419, 4791086; 770. 7552386, 4791049; 771. 7552347, 4791017; 772. 7552320, 4790973; 773. 7552284, 4790938; 774. 7552249, 4790903; 775. 7552213, 4790868; 776. 7552176, 4790834; 777. 7552140, 4790800; 778. 7552103, 4790766; 779. 7552069, 4790729; 780. 7552040, 4790687; 781. 7552002, 4790656; 782. 7552021, 4790698; 783. 7552051, 4790747; 784. 7552076, 4790770; 785. 7552104, 4790796; 786. 7552128, 4790813; 787. 7552194, 4790871; 788. 7552256, 4790930; 789. 7552300, 4790973; 790. 7552350, 4791028; 791. 7552382, 4791066; 792. 7552394, 4791082; 793. 7552404, 4791094; 794. 7552415, 4791107; 795. 7552422, 4791113; 796. 7552431, 4791120; 797. 7552447, 4791128; 798. 7552483, 4791146; 799. 7552518, 4791165.
Делови кп: 1656/168, 1656/170, 1656/171, 1656/172, 1656/232, 1674, 1675, 1676, 1677, 1678, 1679, 1681/1, 1681/2, 1681/3, 1682, 2079/2, 2080/2, 2081, 2082, 2086, 2087, 2088, 2101, 2102/1, 2102/2, 2102/3, 2111, 2112/1, 2112/2, 2113, 2114, 2115/1, 2126, 2127/1, 2127/2, 2127/3, 2138/1, 2138/2, 2139/1, 2139/2, 2140, 2141, 2191.

Јавна парцела – Ј11б - КО Арбанасце – површине 0,66 ха.

Координате преломних тачака: 800. 7551988, 4790637; 801. 7551982, 4790630; 802. 7551935, 4790580; 803. 7551930, 4790577; 804. 7551924, 4790576; 805. 7551923, 4790576; 806. 7551916, 4790575; 807. 7551911, 4790573; 808. 7551908, 4790571; 809. 7551902, 4790568; 810. 7551895, 4790563; 811. 7551894, 4790562; 812. 7551883, 4790555; 813. 7551882, 4790554; 814. 7551873, 4790548; 815. 7551867, 4790545; 816. 7551866, 4790544; 817. 7551857, 4790536; 818. 7551851, 4790530; 819. 7551848, 4790527; 820. 7551841, 4790522; 821. 7551811, 4790494; 822. 7551814, 4790491; 823. 7551812, 4790489; 824. 7551803, 4790481; 825. 7551799, 4790477; 826. 7551788, 4790467; 827. 7551806, 4790507; 828. 7551838, 4790568; 829. 7551903, 4790617; 830. 7551967, 4790622.
Делови кп: 2059, 2060, 2061/1, 2061/2, 2062, 2063, 2064, 2065, 2066, 2067, 2068, 2069, 2071, 2072, 2073, 2074, 2076, 2077.

Јавна парцела – Ј11в - КО Југ Богдановац – површине 0,03 ха.

Координате преломних тачака: 831. 7551898, 4790561; 819. 7551848, 4790527; 818. 7551851, 4790530; 817. 7551857, 4790536; 816. 7551866, 4790544; 815. 7551867, 4790545; 814. 7551873, 4790548; 813. 7551882, 4790554; 812. 7551883, 4790555; 811. 7551894, 4790562; 810. 7551895, 4790563; 809. 7551902, 4790568; 808. 7551908, 4790571; 807. 7551911, 4790573; 806. 7551916, 4790575; 805. 7551923, 4790576; 804. 7551924, 4790576; 803. 7551930, 4790577.
Делови кп: 1038/104, 1038/105, 1038/106, 1038/107, 1038/108, 1038/109, 1038/110.

Јавна парцела – Ј11г - КО Југ Богдановац – површине 0,59 ха.

Координате преломних тачака: 832. 7551905, 4790399; 833. 7551859, 4790385; 834. 7551825, 4790398; 835. 7551796, 4790438; 836. 7551787, 4790466; 826. 7551788, 4790467; 825. 7551799, 4790477; 824. 7551803, 4790481; 823. 7551812, 4790489; 822. 7551814, 4790491.
Делови кп: 1038/17, 1038/18, 1038/19, 1038/20, 1038/21, 1038/32, 1038/33, 1038/34, 1038/37, 1038/38, 1038/45.

Јавна парцела – Ј11д - КО Југ Богдановац – површине 0,23 ха.

Координате преломних тачака: 837. 7552283, 4790581; 838. 7552273, 4790582; 839. 7552133, 4790571; 840. 7552052, 4790555; 841. 7552053, 4790558; 842. 7552075, 4790581; 843. 7552080, 4790588; 844. 7552083, 4790589; 845. 7552082, 4790586; 846. 7552084, 4790575; 847. 7552119, 4790582; 848. 7552133, 4790578; 849. 7552148, 4790581; 850. 7552153, 4790583; 851. 7552163, 4790582; 852. 7552169, 4790581; 853. 7552178, 4790579; 854. 7552183, 4790582; 855. 7552185, 4790581; 856. 7552195, 4790581; 857. 7552201, 4790579; 858. 7552206, 4790583; 859. 7552212, 4790581; 860. 7552224, 4790589; 861. 7552227, 4790588; 862. 7552230, 4790591; 863. 7552231, 4790592; 864. 7552257, 4790593; 865. 7552260, 4790593; 866. 7552269, 4790590.
Делови кп: 1038/119, 1038/120, 1038/121, 1038/123, 1038/125, 1038/126, 1038/127, 1038/129, 1038/131, 1038/132, 1038/140, 1038/141, 1038/144, 1038/145, 1038/146, 1038/147, 1038/207.

Јавна парцела – Ј11ђ - КО Арбанасце – површине 0,001 ха.

Координате преломних тачака: 867. 7552084, 4790594; 844. 7552083, 4790589; 843. 7552080, 4790588.
Део кп: 2084/2

Јавна парцела – Ј11е - КО Арбанасце – површине 0,06 ха.

Координате преломних тачака: 863. 7552231, 4790592; 862. 7552230, 4790591; 861. 7552227, 4790588; 860. 7552224, 4790589; 859. 7552212, 4790581; 858. 7552206, 4790583; 857. 7552201, 4790579; 856. 7552195, 4790581; 855. 7552185, 4790581; 854. 7552183, 4790582; 853. 7552178, 4790579; 852. 7552169, 4790581; 851. 7552163, 4790582; 850. 7552153, 4790583; 849. 7552148, 4790581; 848. 7552133, 4790578; 847. 7552119, 4790582; 868. 7552131, 4790584.
Делови кп: 2106, 2107, 2109.

Јавна парцела – Ј11ж - КО Арбанасце – површине 0,04 ha.

Координате преломних тачака: 869. 7552273, 4790595; 870. 7552300, 4790593; 871. 7552310, 4790594; 872. 7552300, 4790585; 873. 7552293, 4790580; 837. 7552283, 4790581; 866. 7552269, 4790590; 865. 7552260, 4790593; 864. 7552257, 4790593.

Дело кп: 2118

Јавна парцела – Ј11з - КО Југ Богдановац – површине 1,17 ha.

Координате преломних тачака: 874. 7553244, 4790896; 875. 7553249, 4790884; 876. 7553172, 4790852; 877. 7553125, 4790827; 878. 7553063, 4790792; 879. 7553026, 4790773; 880. 7553024, 4790776; 881. 7553014, 4790771; 882. 7553014, 4790766; 883. 7553008, 4790763; 884. 7552931, 4790794; 885. 7552888, 4790782; 886. 7552841, 4790757; 887. 7552774, 4790704; 888. 7552696, 4790685; 889. 7552582, 4790664; 890. 7552516, 4790651; 891. 7552464, 4790624; 892. 7552376, 4790590; 893. 7552300, 4790580; 873. 7552293, 4790580; 872. 7552300, 4790585; 871. 7552310, 4790594; 894. 7552347, 4790599; 895. 7552349, 4790598; 896. 7552370, 4790599; 897. 7552378, 4790601; 898. 7552383, 4790599; 899. 7552390, 4790604; 900. 7552397, 4790606; 901. 7552409, 4790605; 902. 7552414, 4790605; 903. 7552435, 4790617; 904. 7552468, 4790634; 905. 7552489, 4790648; 906. 7552501, 4790658; 907. 7552541, 4790663; 908. 7552572, 4790670; 909. 7552606, 4790677; 910. 7552617, 4790684; 911. 7552693, 4790698; 912. 7552768, 4790716; 913. 7552834, 4790768; 914. 7552883, 4790794; 915. 7552932, 4790807; 916. 7553012, 4790776; 917. 7553022, 4790781; 918. 7553020, 4790784; 919. 7553057, 4790803; 920. 7553118, 4790839; 921. 7553166, 4790864.

Делови кп: 818, 819, 820, 821, 822, 1037/96, 1037/97, 1037/98, 1037/99, 1037/100, 1037/101, 1037/102, 1037/103, 1037/131, 1037/132, 1037/133, 1038/150, 1038/152, 1038/153, 1038/155, 1038/156, 1038/158, 1038/159, 1038/161, 1038/162, 1038/164, 1038/165, 1038/166, 1038/173, 1038/174, 1038/177, 1038/178, 1038/179, 1038/180, 1038/182, 1038/183, 1038/185, 1038/186, 1038/188, 1038/189, 1038/190, 1038/191, 1038/192, 1038/193, 1038/194, 1038/195, 1038/196, 1038/205, 1038/207, 1038/208, 1039/1, 1039/2, 1039/3, 1040/1, 1040/2, 1041/1, 1041/2, 1041/3, 1058, 1059, 1060, 1061, 1062/1, 1102/1, 1109/2, 1108, 1110/1, 1638, 1647/1.

Јавна парцела – Ј11и - КО Арбанасце – површине 0,15 ha.

Координате преломних тачака: 910. 7552617, 4790684; 909. 7552606, 4790677; 908. 7552572, 4790670; 907. 7552541, 4790663; 906. 7552501, 4790658; 905. 7552489, 4790648; 904. 7552468, 4790634; 903. 7552435, 4790617; 902. 7552414, 4790605; 901. 7552409, 4790605; 900. 7552397, 4790606; 899. 7552390, 4790604; 898. 7552383, 4790599; 897. 7552378, 4790601; 896. 7552370, 4790599; 895. 7552349, 4790598; 894. 7552347, 4790599; 922. 7552372, 4790602; 923. 7552459, 4790635; 924. 7552511, 4790663; 925. 7552579, 4790677.

Делови кп: 2119, 2121, 2174/2, 2174/3, 2174/4, 2175/1, 2175/2, 2175/3, 2175/4.

Јавна парцела – Ј11ј - КО Арбанасце – површине 0,005 ha.

Координате преломних тачака: 926. 7552248, 4790763; 927. 7552235, 4790746; 928. 7552221, 4790735; 929. 7552247, 4790762.

Делови кп: 2114, 2115/2, 2115/3, 2115/4, 2126, 2128.

Јавна парцела – Ј11к - КО Арбанасце – површине 0,12 ha.

Координате преломних тачака: 930. 7552569, 4791112; 931. 7552569, 4791107; 932. 7552554, 4791086; 933. 7552542, 4791070; 934. 7552539, 4791059; 935. 7552530, 4791047; 936. 7552524, 4791038; 937. 7552517, 4791031; 938. 7552510, 4791023; 939. 7552499, 4791013; 940. 7552488, 4791002; 941. 7552459, 4790980; 942. 7552452, 4790978; 943. 7552454, 4790980; 944. 7552490, 4791014; 945. 7552523, 4791052; 946. 7552552, 4791094.

Делови кп: 1660/3, 1660/4, 1660/5, 1661, 1673, 1674, 1675, 1676, 1677.

Јавна парцела – Ј12а - КО Нова Божурна – површине 0,23 ха.

Координате преломних тачака: 947. 7551549, 4790037; 948. 7551548, 4790037; 949. 7551452, 4790136; 950. 7551465, 4790130; 951. 7551472, 4790126; 952. 7551520, 4790104; 953. 7551535, 4790091; 954. 7551543, 4790077; 955. 7551547, 4790066; 956. 7551550, 4790052.

Делови кп: 62/2, 63, 65, 66/1, 66/2, 66/3, 67, 70/1.

Јавна парцела – Ј12б - КО Нова Божурна – површине 0,88 ха.

Координате преломних тачака: 957. 7551443, 4790142; 958. 7551416, 4790115; 959. 7551362, 4790025; 960. 7551336, 4789977; 961. 7551300, 4789943; 962. 7551263, 4789910; 963. 7551228, 4789876; 964. 7551195, 4789851; 965. 7551207, 4789867; 966. 7551261, 4789943; 967. 7551357, 4790073; 968. 7551428, 4790136; 969. 7551413, 4790156; 970. 7551421, 4790163; 971. 7551432, 4790151.

Делови кп: 66/1, 137/1, 149, 150, 151, 152, 153, 154, 155, 176, 700.

Јавна парцела – Ј12в - КО Нова Божурна – површине 0,02 ха.

Координате преломних тачака: 972. 7551145, 4789806; 973. 7551144, 4789795; 974. 7551121, 4789780; 975. 7551120, 4789789.

Делови кп: 177, 178/49

Јавна парцела – Ј12г - КО Нова Божурна – површине 0,12 ха.

Координате преломних тачака: 976. 7550946, 4789742; 977. 7550937, 4789727; 978. 7550930, 4789716; 979. 7550936, 4789712; 980. 7550940, 4789709; 981. 7550944, 4789705; 982. 7550948, 4789701; 983. 7550941, 4789700; 984. 7550901, 4789710; 985. 7550859, 4789719; 986. 7550874, 4789723; 987. 7550879, 4789724; 988. 7550885, 4789724; 989. 7550890, 4789725; 990. 7550895, 4789725; 991. 7550901, 4789724; 992. 7550906, 4789723; 993. 7550909, 4789723; 994. 7550916, 4789721; 995. 7550919, 4789722; 996. 7550925, 4789729; 997. 7550928, 4789733; 998. 7550940, 4789746.

Делови кп: 161/1, 161/2, 168/1, 168/2, 173/4, 173/7, 699/1, 699/2.

Јавна парцела – Ј12д - КО Нова Божурна – површине 1,33 ха.

Координате преломних тачака: 999. 7551327, 4789850; 1000. 7551267, 4789790; 1001. 7551248, 4789773; 1002. 7551213, 4789742; 1003. 7551184, 4789717; 1004. 7551135, 4789689; 1005. 7551093, 4789683; 1006. 7551093, 4789680; 1007. 7551092, 4789680; 1008. 7551093, 4789676; 1009. 7551095, 4789676; 1010. 7551102, 4789655; 1011. 7551102, 4789654; 1012. 7551102, 4789652; 1013. 7551104, 4789649; 1014. 7551105, 4789645; 1015. 7551105, 4789644; 1016. 7551109, 4789634; 1017. 7551109, 4789633; 1018. 7551116, 4789613; 1019. 7551124, 4789594; 1020. 7551128, 4789581; 1021. 7551139, 4789549; 1022. 7551153, 4789514; 1023. 7551155, 4789506; 1024. 7551156, 4789500; 1025. 7551155, 4789494; 1026. 7551156, 4789491; 1027. 7551155, 4789491; 1028. 7551139, 4789493; 1029. 7551143, 4789496; 1030. 7551143, 4789501; 1031. 7551141, 4789508; 1032. 7551130, 4789542; 1033. 7551126, 4789555; 1034. 7551119, 4789574; 1035. 7551109, 4789551; 1036. 7551108, 4789552; 1037. 7551118, 4789577; 1038. 7551107, 4789608; 1039. 7551106, 4789611; 1040. 7551104, 4789616; 1041. 7551099, 4789631; 1042. 7551098, 4789634; 1043. 7551094, 4789640; 1044. 7551090, 4789651; 1045. 7551090, 4789658; 1046. 7551086, 4789668; 1047. 7551085, 4789671; 1048. 7551084, 4789674; 1049. 7551083, 4789682; 1050. 7551079, 4789681; 1051. 7551033, 4789657; 1052. 7551035, 4789651; 1053. 7551052, 4789634; 1054. 7551066, 4789607; 1055. 7551073, 4789579; 1056. 7551095, 4789554; 1057. 7551105, 4789497; 1058. 7551101, 4789498; 1059. 7551095, 4789496; 1060. 7551085, 4789550; 1061. 7551063, 4789575; 1062. 7551057, 4789603; 1063. 7551051, 4789614; 1064. 7550966, 4789577; 1065. 7550963, 4789576; 1066. 7550962, 4789577; 1067. 7550946, 4789613; 1068. 7550941, 4789626; 1069. 7550969, 4789627; 1070. 7550963, 4789613; 1071. 7550959, 4789595; 1072. 7550962, 4789581; 1073. 7551049, 4789619; 1074. 7551044,

4789628; 1075. 7551027, 4789645; 1076. 7551019, 4789660; 1077. 7550990, 4789648; 1078. 7551008, 4789667; 1079. 7551085, 4789705; 1080. 7551172, 4789758; 1081. 7551200, 4789751; 1082. 7551239, 4789786; 1083. 7551279, 4789819; 1084. 7551319, 4789850.

Делови кп: 137/1, 137/2, 138/1, 138/2, 139/3, 139/4, 139/5, 139/6, 145/4, 145/5, 145/6, 145/7, 173/1, 173/5, 173/6, 173/9, 174/1, 174/5, 178/1, 178/12, 178/13, 178/14, 178/15, 178/16, 178/17, 178/20, 178/21, 178/22, 178/23, 178/24, 178/32, 178/35, 178/41, 178/43, 178/46, 178/51, 178/52, 178/53, 178/54, 178/55, 178/56, 178/57, 178/58, 178/59, 178/60, 178/61, 179/3, 180/1, 186.

Јавна парцела – Ј12ђ - КО Ново Село – површине 0,12 ха.

Координате преломних тачака: 1085. 7551157, 4789489; 1086. 7551165, 4789485; 1087. 7551163, 4789477; 1088. 7551135, 4789483; 1089. 7551132, 4789463; 1090. 7551103, 4789448; 1091. 7551101, 4789437; 1092. 7551090, 4789438; 1093. 7551097, 4789483; 1094. 7551107, 4789483; 1095. 7551103, 4789454; 1096. 7551127, 4789466; 1097. 7551132, 4789494; 1098. 7551139, 4789493; 1028. 7551139, 4789493; 1027. 7551155, 4789491; 1026. 7551156, 4789491.

Делови кп: 43, 44, 88/1, 88/2, 88/3, 88/4, 88/5, 88/16, 654/3.

Јавна парцела – Ј13а - КО Појате – површине 0,21 ха.

Координате преломних тачака: 1099. 7550955, 4789571; 1100. 7550953, 4789576; 1101. 7550953, 4789579; 1102. 7550950, 4789589; 1103. 7550949, 4789603; 1104. 7550940, 4789604; 1105. 7550909, 4789601; 1106. 7550877, 4789597; 1107. 7550829, 4789592; 1108. 7550805, 4789589; 1109. 7550782, 4789582; 1110. 7550770, 4789573; 1111. 7550768, 4789576; 1112. 7550769, 4789577; 1113. 7550772, 4789579; 1114. 7550843, 4789603; 1115. 7550865, 4789610; 1116. 7550935, 4789625; 1117. 7550940, 4789626; 1068. 7550941, 4789626; 1067. 7550946, 4789613; 1066. 7550962, 4789577; 1065. 7550963, 4789576.

Делови кп: 1, 2/1, 2/2, 3/1, 3/2, 4, 5, 660/1.

Јавна парцела – Ј13б - КО Ђуровац – површине 0,001 ха.

Координате преломних тачака: 1113. 7550772, 4789579; 1112. 7550769, 4789577; 1111. 7550768, 4789576; 1118. 7550767, 4789577.

Део кп: 248/20.

Јавна парцела – Ј13в - КО Доња Стражава – површине 0,01 ха.

Координате преломних тачака: 1223. 7550148, 4789668; 1248. 7550138, 4789674; 1249. 7550126, 4789688; 1250. 7550120, 4789700; 1225. 7550119, 4789703; 1224. 7550141, 4789675.

Део кп: 358.

Јавна парцела – Ј13г - КО Ђуровац – површине 2,84 ха.

Координате преломних тачака: 1185. 7550503, 4789384; 1184. 7550503, 4789384; 1186. 7550459, 4789402; 1187. 7550440, 4789411; 1188. 7550421, 4789426; 1189. 7550409, 4789437; 1190. 7550398, 4789454; 1191. 7550391, 4789469; 1192. 7550382, 4789491; 1193. 7550375, 4789522; 1194. 7550366, 4789561; 1195. 7550353, 4789590; 1196. 7550338, 4789612; 1197. 7550327, 4789624; 1198. 7550311, 4789618; 1199. 7550302, 4789609; 1200. 7550294, 4789591; 1201. 7550280, 4789571; 1202. 7550270, 4789565; 1203. 7550264, 4789568; 1204. 7550260, 4789561; 1205. 7550256, 4789564; 1206. 7550246, 4789549; 1207. 7550245, 4789551; 1208. 7550253, 4789565; 1209. 7550253, 4789568; 1210. 7550249, 4789573; 1211. 7550223, 4789603; 1212. 7550226, 4789605; 1213. 7550234, 4789595; 1214. 7550257, 4789575; 1215. 7550257, 4789574; 1216. 7550268, 4789611; 1217. 7550257, 4789647; 1218. 7550221, 4789655; 1219. 7550178, 4789661; 1220. 7550174, 4789661; 1221. 7550160, 4789663; 1222. 7550153, 4789665; 1223. 7550148, 4789668; 1224. 7550141, 4789675; 1225. 7550119, 4789703; 1226. 7550118, 4789708; 1227. 7550116, 4789723; 1228. 7550117, 4789733; 1229. 7550120, 4789747; 1230. 7550125, 4789757; 1231. 7550113, 4789762; 1232. 7550114, 4789765; 1233. 7550114, 4789765;

1234. 7550115, 4789765; 1235. 7550174, 4789734; 1236. 7550218, 4789710; 1237. 7550262, 4789685; 1238. 7550311, 4789658; 1239. 7550316, 4789655; 1240. 7550322, 4789654; 1241. 7550353, 4789637; 1242. 7550366, 4789631; 1243. 7550445, 4789518.
Делови кп: 277/1, 277/3, 277/4, 277/6, 277/7, 277/9, 277/10, 277/11, 278/6, 278/7, 286/3, 286/4, 287/2, 287/3, 288/2, 288/6, 288/7, 288/8, 288/10, 288/11, 289/1, 289/7, 289/8, 290/1, 290/7, 291/2, 291/3, 291/6, 292/2, 292/3.

Јавна парцела – Ј13д - КО Појате – површине 0,00002 ха.

Координате преломних тачака: 1183. 7550503, 4789384; 1184. 7550503, 4789384; 1185. 7550503, 4789384.
Део кп: 660/1

Јавна парцела – Ј13ђ - КО Доња Стражава – површине 0,03 ха.

Координате преломних тачака: 1204. 7550260, 4789561; 1244. 7550254, 4789550; 1245. 7550247, 4789539; 1246. 7550238, 4789526; 1247. 7550232, 4789530; 1207. 7550245, 4789551; 1206. 7550246, 4789549; 1205. 7550256, 4789564.
Делови кп: 358, 939.

Јавна парцела – Ј13е - КО Појате – површине 0,01 ха.

Координате преломних тачака: 1146. 7550797, 4789219; 1145. 7550796, 4789218; 1144. 7550795, 4789217; 1179. 7550794, 4789219; 1180. 7550777, 4789246; 1181. 7550767, 4789257; 1182. 7550772, 4789256.
Делови кп: 8/3, 8/4, 20/1.

Јавна парцела – Ј13ж - КО Појате – површине 0,01 ха.

Координате преломних тачака: 1153. 7550820, 4789236; 1152. 7550819, 4789235; 1151. 7550819, 4789235; 1176. 7550801, 4789265; 1177. 7550794, 4789276; 1178. 7550811, 4789252.
Делови кп: 7/4, 20/1.

Јавна парцела – Ј13з - КО Ново Село – површине 1,25 ха.

Координате преломних тачака: 1119. 7551095, 4789246; 1120. 7551040, 4789212; 1121. 7551046, 4789201; 1122. 7551029, 4789192; 1123. 7550998, 4789173; 1124. 7550958, 4789146; 1125. 7550936, 4789131; 1126. 7550912, 4789111; 1127. 7550904, 4789091; 1128. 7550899, 4789085; 1129. 7550894, 4789080; 1130. 7550888, 4789078; 1131. 7550880, 4789076; 1132. 7550873, 4789076; 1133. 7550865, 4789078; 1134. 7550849, 4789083; 1135. 7550793, 4789064; 1136. 7550787, 4789062; 1137. 7550779, 4789081; 1138. 7550795, 4789088; 1139. 7550809, 4789093; 1140. 7550825, 4789102; 1141. 7550839, 4789112; 1142. 7550842, 4789130; 1143. 7550831, 4789155; 1144. 7550795, 4789217; 1145. 7550796, 4789218; 1146. 7550797, 4789219; 1147. 7550826, 4789176; 1148. 7550854, 4789104; 1149. 7550896, 4789123; 1150. 7550867, 4789151; 1151. 7550819, 4789235; 1152. 7550819, 4789235; 1153. 7550820, 4789236; 1154. 7550869, 4789152; 1155. 7550883, 4789146; 1156. 7550889, 4789147; 1157. 7550913, 4789150; 1158. 7550955, 4789183; 1159. 7551002, 4789211; 1160. 7551008, 4789215; 1161. 7551007, 4789217; 1162. 7550997, 4789236; 1163. 7550988, 4789252; 1164. 7550982, 4789271; 1165. 7550982, 4789280; 1166. 7550999, 4789316; 1167. 7551011, 4789310; 1168. 7551003, 4789291; 1169. 7551000, 4789282; 1170. 7551000, 4789273; 1171. 7551002, 4789262; 1172. 7551004, 4789255; 1173. 7551023, 4789222; 1174. 7551085, 4789255; 1175. 7551090, 4789257.
Делови кп: 25, 26/1, 26/4, 27, 28/1, 28/2, 29/3, 29/4, 30/4, 30/6, 30/9, 31/1, 31/2, 32, 33, 49/1, 49/2, 50, 51, 52, 54, 55/1, 55/2, 58, 59/11, 60, 77, 87/8, 661, 654/3, 654/4.

Јавна парцела – Ј14а - КО Ђуровац – површине 1,17 ha.

Координате преломних тачака: 1251. 7550436, 4789827; 1252. 7550431, 4789820; 1253. 7550421, 4789804; 1254. 7550415, 4789794; 1255. 7550416, 4789780; 1256. 7550382, 4789723; 1257. 7550378, 4789724; 1258. 7550355, 4789730; 1259. 7550350, 4789732; 1260. 7550295, 4789751; 1261. 7550250, 4789770; 1262. 7550206, 4789792; 1263. 7550148, 4789825; 1264. 7550118, 4789842; 1265. 7550074, 4789867; 1266. 7550027, 4789889; 1267. 7550023, 4789891; 1268. 7549999, 4789917; 1269. 7549987, 4789905; 1270. 7549978, 4789909; 1271. 7549924, 4789914; 1272. 7549914, 4789918; 1273. 7549908, 4789923; 1274. 7549907, 4789924; 1275. 7549918, 4789926; 1276. 7549935, 4789926; 1277. 7549969, 4789926; 1278. 7549997, 4789918; 1279. 7550036, 4789903; 1280. 7550057, 4789892; 1281. 7550068, 4789886; 1282. 7550075, 4789879; 1283. 7550101, 4789861; 1284. 7550119, 4789848; 1285. 7550183, 4789834; 1286. 7550186, 4789834; 1287. 7550200, 4789837; 1288. 7550206, 4789837; 1289. 7550216, 4789836; 1290. 7550226, 4789834; 1291. 7550237, 4789830; 1292. 7550248, 4789822; 1293. 7550256, 4789814; 1294. 7550288, 4789784; 1295. 7550314, 4789762; 1296. 7550321, 4789756; 1297. 7550332, 4789750; 1298. 7550343, 4789746; 1299. 7550351, 4789746; 1300. 7550360, 4789747; 1301. 7550372, 4789753; 1302. 7550407, 4789797; 1303. 7550416, 4789808; 1304. 7550427, 4789826; 1305. 7550430, 4789831.

Делови кп: 248/10, 262/2, 262/7, 262/10, 262/15, 262/16, 262/17, 263/1, 263/2, 274/6, 274/12, 274/15, 274/16, 274/17, 274/18, 274/19, 274/20, 274/21, 274/22, 276/1, 276/6, 276/7, 276/8, 276/9, 276/10, 276/11, 276/12, 276/13, 276/14, 278/4, 278/5, 279/1, 279/2, 280/1, 280/2, 285/1, 286/1, 286/2, 286/3, 292/1, 292/2.

Јавна парцела – Ј14б - КО Доња Стражава – површине 0,03 ha.

Координате преломних тачака: 1267. 7550023, 4789891; 1269. 7549987, 4789905; 1268. 7549999, 4789917.

Део кп: 348.

Јавна парцела – Ј14в - КО Доња Стражава – површине 0,001 ha.

Координате преломних тачака: 1272. 7549914, 4789918; 1306. 7549902, 4789923; 1274. 7549907, 4789924; 1273. 7549908, 4789923.

Део кп: 343.

Јавна парцела – Ј14г - КО Доња Стражава – површине 0,04 ha.

Координате преломних тачака: 1331. 7549821, 4789961; 1332. 7549764, 4789919; 1333. 7549716, 4789915; 1334. 7549714, 4789923; 1335. 7549725, 4789926; 1336. 7549729, 4789920; 1337. 7549763, 4789924.

Делови кп: 333, 334, 335, 375

Јавна парцела – Ј14д - КО Доња Стражава – површине 0,44 ha.

Координате преломних тачака: 1345. 7549487, 4789887; 1346. 7549477, 4789884; 1347. 7549421, 4789871; 1348. 7549368, 4789862; 1349. 7549292, 4789860; 1350. 7549251, 4789824; 1351. 7549215, 4789912; 1352. 7549224, 4789894; 1353. 7549233, 4789870; 1354. 7549262, 4789885; 1355. 7549280, 4789890; 1356. 7549290, 4789886; 1357. 7549308, 4789878; 1358. 7549355, 4789872; 1359. 7549406, 4789874; 1360. 7549446, 4789884; 1361. 7549487, 4789894.

Делови кп: 320, 321, 322, 323, 324, 396, 397, 398, 399/1, 399/2, 399/3, 400, 401, 402, 405, 406, 416.

Јавна парцела – Ј14ђ – КО Прокупље-град – површине 0,19 ha.

Координате преломних тачака: 1375. 7549078, 4789805; 1376. 7549077, 4789795; 1377. 7549015, 4789790; 1378. 7549003, 4789806; 1379. 7549001, 4789805; 1380. 7549000, 4789807; 1381. 7548995, 4789826; 1382. 7548994, 4789835; 1383. 7549003, 4789836; 1384. 7549017,

4789837; 1385. 7549050, 4789803.
Делови кп: 62, 66, 71/2, 71/4, 71/5, 71/6, 71/7, 5697/1.

Јавна парцела – Ј14е – КО Прокупље-град – површине 0,25 ха.

Координате преломних тачака: 1386. 7548988, 4789798; 1387. 7548979, 4789794; 1388. 7548930, 4789797; 1389. 7548881, 4789807; 1390. 7548830, 4789821; 1391. 7548811, 4789840; 1392. 7548829, 4789847; 1393. 7548834, 4789849; 1394. 7548844, 4789845; 1395. 7548868, 4789830; 1396. 7548887, 4789817; 1397. 7548908, 4789805; 1398. 7548919, 4789810; 1399. 7548897, 4789830; 1400. 7548898, 4789832; 1401. 7548919, 4789812; 1402. 7548938, 4789818; 1403. 7548948, 4789815; 1404. 7548949, 4789810; 1405. 7548960, 4789801; 1406. 7548971, 4789796.
Делови кп: 61/2, 62, 63, 64, 65, 66, 67/1, 67/2, 67/3, 68/1, 68/3, 69.

Јавна парцела – Ј14ж - КО Доња Стражава – површине 0,03 ха.

Координате преломних тачака: 1393. 7548834, 4789849; 1392. 7548829, 4789847; 1391. 7548811, 4789840; 1407. 7548795, 4789856; 1408. 7548819, 4789853; 1409. 7548833, 4789850.
Део кп: 679/1.

Јавна парцела – Ј14з – КО Прокупље-град – површине 0,39 ха.

Координате преломних тачака: 1430. 7548785, 4789858; 1431. 7548784, 4789825; 1432. 7548734, 4789825; 1433. 7548683, 4789823; 1434. 7548596, 4789820; 1435. 7548591, 4789820; 1436. 7548590, 4789831; 1437. 7548595, 4789834; 1438. 7548596, 4789821; 1439. 7548612, 4789823; 1440. 7548638, 4789832; 1441. 7548644, 4789833; 1442. 7548685, 4789844; 1443. 7548731, 4789855; 1444. 7548748, 4789857; 1445. 7548760, 4789858; 1446. 7548775, 4789858.
Делови кп: 1, 2/1, 2/2, 3/1, 3/2, 4, 44.

Јавна парцела – Ј14и - КО Прокупље – површине 0,27 ха.

Координате преломних тачака: 1447. 7548626, 4789868; 1448. 7548610, 4789855; 1449. 7548593, 4789844; 1437. 7548595, 4789834; 1436. 7548590, 4789831; 1435. 7548591, 4789820; 1450. 7548571, 4789819; 1451. 7548563, 4789832; 1452. 7548530, 4789817; 1453. 7548497, 4789819; 1454. 7548499, 4789820; 1455. 7548500, 4789821; 1456. 7548506, 4789824; 1457. 7548511, 4789826; 1458. 7548516, 4789828; 1459. 7548521, 4789829; 1460. 7548526, 4789831; 1461. 7548527, 4789831; 1462. 7548530, 4789832; 1463. 7548535, 4789834; 1464. 7548538, 4789835; 1465. 7548542, 4789836; 1466. 7548545, 4789837; 1467. 7548549, 4789839; 1468. 7548551, 4789844; 1469. 7548546, 4789852; 1470. 7548543, 4789859; 1471. 7548539, 4789868; 1472. 7548534, 4789884; 1473. 7548528, 4789898; 1474. 7548531, 4789898; 1475. 7548536, 4789885; 1476. 7548541, 4789869; 1477. 7548549, 4789853; 1478. 7548553, 4789845; 1479. 7548556, 4789843; 1480. 7548558, 4789842; 1481. 7548575, 4789848; 1482. 7548578, 4789851; 1483. 7548577, 4789859; 1484. 7548574, 4789875; 1485. 7548577, 4789876; 1486. 7548573, 4789893; 1487. 7548570, 4789905; 1488. 7548569, 4789909; 1489. 7548571, 4789910; 1490. 7548576, 4789899; 1491. 7548577, 4789895; 1492. 7548576, 4789894; 1493. 7548580, 4789876; 1494. 7548589, 4789877; 1495. 7548594, 4789860; 1496. 7548620, 4789876.
Целе кп: 2020/22, 2021/6, 2021/7, 2023/1.
Делови кп: 2013/2, 2013/9, 2014, 2020/14, 2020/15, 2020/16, 2020/18, 2020/22, 2020/23, 2021/3, 2021/5, 2024/1, 2024/2, 6404/2.

Јавна парцела – Ј14ј - КО Прокупље – површине 0,005 ха.

Координате преломних тачака: 1560. 7548197, 4789754; 1561. 7548179, 4789745; 1562. 7548159, 4789740.
Делови кп: 2045/1, 2045/2, 2047/1, 2047/2.

Јавна парцеле – Ј14к - КО Прокупље – површине 0,29 ха.

Координате преломних тачака: 1550. 7548253, 4789674; 1553. 7548254, 4789671; 1554. 7548190, 4789648; 1555. 7548201, 4789627; 1556. 7548152, 4789602; 1557. 7548137, 4789630; 1558. 7548169, 4789651; 1559. 7548200, 4789666.

Целе кп: 2229/5, 2229/9, 2229/11, 2229/13.

Делови кп: 2228/2, 2229/7, 2230/1, 2230/2, 2231/2, 2236/1, 2237/1.

Јавна парцеле – Ј14л – КО Прокупље-град – површине 0,23 ха.

Координате преломних тачака: 1497. 7548678, 4789632; 1498. 7548675, 4789630; 1499. 7548659, 4789648; 1500. 7548648, 4789662; 1501. 7548633, 4789678; 1502. 7548631, 4789678; 1503. 7548629, 4789675; 1504. 7548628, 4789672; 1505. 7548625, 4789658; 1506. 7548625, 4789641; 1507. 7548626, 4789624; 1508. 7548627, 4789617; 1509. 7548624, 4789617; 1510. 7548622, 4789629; 1511. 7548621, 4789641; 1512. 7548621, 4789650; 1513. 7548621, 4789651; 1514. 7548622, 4789658; 1515. 7548625, 4789676; 1516. 7548624, 4789679; 1517. 7548624, 4789682; 1518. 7548614, 4789700; 1519. 7548615, 4789701; 1520. 7548611, 4789710; 1521. 7548607, 4789720; 1522. 7548598, 4789737; 1523. 7548592, 4789734; 1524. 7548568, 4789715; 1525. 7548559, 4789707; 1526. 7548548, 4789699; 1527. 7548542, 4789694; 1528. 7548537, 4789702; 1529. 7548540, 4789703; 1530. 7548545, 4789707; 1531. 7548551, 4789711; 1532. 7548585, 4789736; 1533. 7548580, 4789742; 1534. 7548490, 4789728; 1535. 7548532, 4789741; 1536. 7548594, 4789744; 1537. 7548613, 4789743; 1538. 7548614, 4789737; 1539. 7548626, 4789703; 1540. 7548640, 4789678; 1541. 7548639, 4789678; 1542. 7548639, 4789677; 1543. 7548648, 4789666; 1544. 7548651, 4789663; 1545. 7548658, 4789656; 1546. 7548659, 4789654; 1547. 7548662, 4789650; 1548. 7548676, 4789635.

Делови кп: 3/1, 3/3, 5/1, 5/3, 6/1, 7/1, 7/2, 8/2, 8/3, 8/4, 8/8, 8/9, 8/10, 8/11, 9/1, 9/5, 9/6, 10, 12/2, 12/5, 13, 42, 43, 44, 46/4, 46/5, 47/1, 50/1, 51/1, 51/3, 52/1, 52/2, 53, 54/2, 5694, 5696.

Јавна парцеле – Ј14љ - КО Прокупље-град – површине 0,04 ха.

Координате преломних тачака: 1427. 7548778, 4789727; 1427а. 7548781, 4789716; 1427б. 7548711, 4789735; 1427в. 7548726, 4789733; 1428. 7548750, 4789732; 1429. 7548776, 4789730.

Делови кп: 47/6, 50/2, 51/1, 52/1, 53.

Јавна парцеле – Ј14м - КО Прокупље-град – површине 0,09 ха.

Координате преломних тачака: 1420. 7548976, 4789739; 1421. 7548976, 4789739; 1422. 7548940, 4789730; 1423. 7548901, 47897201423; 1423а. 7548849, 4789707; 1424. 7548867, 4789720; 1425. 7548878, 4789727; 1426. 7548929, 4789736.

Делови кп: 56/2, 57/2, 59, 72, 73/3.

Јавна парцеле – Ј14н - КО Прокупље-град – површине 0,13 ха.

Координате преломних тачака: 1410. 7549058, 4789734; 1411. 7549041, 4789728; 1412. 7549041, 4789723; 1413. 7549029, 4789719; 1414. 7549027, 4789723; 1415. 7549025, 4789723; 1416. 7549012, 4789719; 1417. 7549007, 4789733; 1418. 7549018, 4789751; 1419. 7549051, 4789754.

Делови кп: 71/2, 73/3, 74/4, 5697/1.

Јавна парцеле – Ј14њ - КО Доња Стражава – површине 0,05 ха.

Координате преломних тачака: 1362. 7549434, 4789811; 1363. 7549425, 4789792; 1364. 7549420, 4789791; 1365. 7549378, 4789784; 1366. 7549354, 4789779; 1367. 7549347, 4789778; 1368. 7549346, 4789778; 1369. 7549332, 4789775; 1370. 7549329, 4789780; 1371. 7549329, 4789780; 1372. 7549326, 4789783; 1373. 7549380, 4789802; 1374. 7549404, 4789806.

Делови кп: 393, 397, 398, 399/1, 399/2, 399/3, 400, 401.

Јавна парцеле – Ј14о - КО Доња Стражава – површине 0,03 ха.

Координате преломних тачака: 1338. 7549664, 4789836; 1339. 7549541, 4789814; 1340. 7549543, 4789824; 1341. 7549544, 4789832; 1342. 7549577, 4789838; 1343. 7549589, 4789841; 1344. 7549625, 4789849.

Делови кп: 375, 376/1, 377/3, 377/4, 378/1, 378/2, 378/4.

Јавна парцеле – Ј14п - КО Доња Стражава – површине 0,35 ха.

Координате преломних тачака: 1233. 7550114, 4789765; 1232. 7550114, 4789765; 1231. 7550113, 4789762; 1307. 7550108, 4789764; 1308. 7550090, 4789745; 1309. 7550086, 4789739; 1310. 7550075, 4789730; 1311. 7550071, 4789734; 1312. 7550092, 4789755; 1313. 7550101, 4789768; 1314. 7550079, 4789779; 1315. 7550078, 4789776; 1316. 7550041, 4789793; 1317. 7549987, 4789813; 1318. 7549982, 4789811; 1319. 7549953, 4789821; 1320. 7549930, 4789829; 1321. 7549919, 4789836; 1322. 7549879, 4789851; 1323. 7549777, 4789854; 1324. 7549816, 4789864; 1325. 7549863, 4789864; 1326. 7549909, 4789854; 1327. 7549952, 4789836; 1328. 7549996, 4789818; 1329. 7550041, 4789801; 1330. 7550085, 4789780.

Делови кп: 340/2, 340/3, 340/30, 342, 343, 345/1, 345/3, 345/7, 346, 347, 348, 349/1, 349/2, 353, 965.

Јавна парцеле – Ј15а - КО Прокупље – површине 2,76 ха.

Координате преломних тачака: 1563. 7548077, 4789588; 1564. 7548102, 4789605; 1565. 7548080, 4789582; 1566. 7548061, 4789569; 1567. 7548015, 4789529; 1568. 7547970, 4789489; 1569. 7547937, 4789475; 1570. 7547904, 4789461; 1571. 7547878, 4789443; 1572. 7547873, 4789449; 1573. 7547892, 4789466; 1574. 7547912, 4789479; 1575. 7547952, 4789503; 1576. 7547910, 4789552; 1577. 7547864, 4789604; 1578. 7547896, 4789659; 1579. 7547895, 4789676; 1580. 7547992, 4789686; 1581. 7548012, 4789697.

Целе кп: 2185/4, 2216/3, 2216/8, 2216/11, 2217/1, 2219/1, 2219/2, 2220/1.

Делови кп: 2182/4, 2183/1, 2183/2, 2184/1, 2184/2,, 2185/5, 2185/7, 2212/1, 2213, 2214/1, 2216/2, 2216/4, 2216/5, 2216/12, 2218/1, 2219/3, 2220/2, 2221/2, 2221/3, 2221/4, 2221/5, 2222/1, 2222/3, , 2228/2, 6399/4, 6401/2, 6401/3, 6401/4.

Јавна парцеле – Ј15б - КО Прокупље – површине 0,47 ха.

Координате преломних тачака: 1609. 7547798, 4789476; 1610. 7547787, 4789455; 1611. 7547729, 4789411; 1612. 7547726, 4789479; 1613. 7547754, 4789496; 1614. 7547777, 4789510; 1615. 7547817, 4789511.

Целе кп: 2178/1, 2187/2.

Делови кп: 2177/1, 2179/1, 2180/2, 2188/1, 2191, 2192.

Јавна парцеле – Ј15в - КО Прокупље – површине 0,44 ха.

Координате преломних тачака: 1616. 7547708, 4789381; 1617. 7547699, 4789369; 1618. 7547674, 4789325; 1619. 7547649, 4789280; 1620. 7547623, 4789317; 1621. 7547596, 4789307; 1622. 7547596, 4789325; 1623. 7547588, 4789356; 1624. 7547606, 4789361; 1625. 7547656, 4789341; 1626. 7547705, 4789383.

Делови кп: 2175, 2176/1, 2176/2, 2176/3, 2176/4, 2177/1, 2177/2, 2562/1, 2562/2, 2563/2, 2566/7, 2566/8, 2566/12, 6397/2.

Јавна парцеле – Ј15г - КО Прокупље – површине 0,62 ха.

Координате преломних тачака: 1627. 7547610, 4789239; 1628. 7547540, 4789203; 1629. 7547532, 4789188; 1630. 7547524, 4789192; 1631. 7547514, 4789205; 1632. 7547494, 4789213; 1633. 7547480, 4789220; 1634. 7547466, 4789235; 1635. 7547470, 4789239; 1636. 7547485, 4789226; 1637. 7547499, 4789218; 1638. 7547510, 4789216; 1639. 7547514, 4789239; 1640.

7547537, 4789266; 1641. 7547581, 4789290; 1642. 7547590, 4789292; 1643. 7547594, 4789297; 1644. 7547596, 4789301; 1621. 7547596, 4789307.

Цела кп: 2569.

Делови кп: 2566/3, 2566/5, 2566/12, 2566/13, 2567, 2568/1, 2568/2, 2570/1, 2570/2, 2572/5, 2572/6, 2573/6, 2599, 2604.

Јавна парцеле – Ј15д - КО Прокупље – површине 1,04 ха.

Координате преломних тачака: 1582. 7547885, 4789392; 1583. 7547863, 4789371; 1584. 7547872, 4789355; 1585. 7547860, 4789348; 1586. 7547848, 4789371; 1587. 7547786, 4789324; 1588. 7547784, 4789316; 1589. 7547768, 4789292; 1590. 7547766, 4789262; 1591. 7547774, 4789255; 1592. 7547780, 4789249; 1593. 7547784, 4789241; 1594. 7547788, 4789234; 1595. 7547790, 4789228; 1596. 7547791, 4789218; 1597. 7547787, 4789205; 1598. 7547777, 4789193; 1599. 7547765, 4789186; 1600. 7547749, 4789177; 1601. 7547738, 4789166; 1602. 7547690, 4789190; 1603. 7547719, 4789237; 1604. 7547753, 4789273; 1605. 7547774, 4789317; 1606. 7547802, 4789356; 1607. 7547833, 4789415; 1608. 7547850, 4789429.

Целе кп: 2561/13, 2562/3.

Делови кп: 2180/4, 2181, 2182/4, 2182/5, 2555, 2559/14, 2559/15, 2561/5, 2561/7, 2561/9, 2561/10, 2561/11, 2561/12, 2562/2.

Јавна парцеле – Ј17а - КО Прокупље – површине 2,17 ха.

Координате преломних тачака: 1645. 7546280, 4787687; 1646. 7546245, 4787673; 1647. 7546173, 4787629; 1648. 7546132, 4787575; 1649. 7546076, 4787547; 1650. 7546048, 4787553; 1651. 7546034, 4787559; 1652. 7546047, 4787568; 1653. 7546049, 4787566; 1654. 7546088, 4787592; 1655. 7546083, 4787672; 1656. 7546069, 4787682; 1657. 7546067, 4787678; 1658. 7546066, 4787678; 1659. 7546060, 4787679; 1660. 7546062, 4787685; 1661. 7546064, 4787689; 1662. 7546067, 4787693; 1663. 7546070, 4787697; 1664. 7546074, 4787698; 1665. 7546094, 4787706; 1666. 7546099, 4787720; 1667. 7546107, 4787744; 1668. 7546141, 4787740; 1669. 7546160, 4787738; 1670. 7546172, 4787736; 1671. 7546179, 4787734; 1672. 7546182, 4787730; 1673. 7546207, 4787737; 1674. 7546237, 4787729.

Делови кп: 4054/1, 4054/2, 4055, 4390/2, 4391/14, 4416, 4417, 4418/1, 4418/2, 4419, 4420, 4421/4, 4456/2, 4456/4, 4458, 6394/1, 6414, 6417, 6421.

Јавна парцеле – Ј17б - КО Прокупље – површине 0,06 ха.

Координате преломних тачака: 1675. 7546004, 4787512; 1676. 7545965, 4787505; 1677. 7545953, 4787503; 1678. 7546000, 4787533; 1679. 7546003, 4787522.

Делови кп: 4532, 4533, 4534/4.

Јавна парцеле – Ј17в - КО Бела Вода – површине 0,34 ха.

Координате преломних тачака: 1684. 7545543, 4787093; 1685. 7545532, 4787084; 1686. 7545526, 4787059; 1687. 7545514, 4787028; 1688. 7545502, 4787015; 1689. 7545488, 4787024; 1690. 7545500, 4787047; 1691. 7545506, 4787067; 1692. 7545495, 4787073; 1693. 7545486, 4787085; 1694. 7545473, 4787086; 1695. 7545451, 4787088; 1696. 7545228, 4787105.

Делови кп: 247, 248, 262, 263, 264, 265/1, 265/2, 265/3, 266, 267, 268/1, 268/2, 268/3, 275, 546.

Јавна парцеле – Ј17г - КО Бела Вода – површине 0,01 ха.

Координате преломних тачака: 1680. 7545780, 4787177; 1681. 7545742, 4787163; 1682. 7545748, 4787170; 1683. 7545779, 4787181.

Делови кп: 280/1, 280/2, 550.

Јавна парцеле – Ј17д - КО Прокупље – површине 1,36 ха.

Координате преломних тачака: 1711. 7544554, 4787631; 1712. 7544551, 4787629; 1713. 7544522, 4787617; 1714. 7544521, 4787617; 1715. 7544527, 4787629; 1716. 7544519, 4787632; 1717. 7544516, 4787634; 1718. 7544511, 4787635; 1719. 7544507, 4787637; 1720. 7544499, 4787641; 1721. 7544497, 4787641; 1722. 7544493, 4787643; 1723. 7544489, 4787645; 1724. 7544487, 4787646; 1725. 7544481, 4787649; 1726. 7544472, 4787652; 1727. 7544473, 4787652; 1728. 7544499, 4787646.

Делови кп: 4283/2, 4283/3, 4284, 4285, 4286, 4288/1.

Јавна парцеле – Ј17ђ - КО Бела Вода – површине 0,64 ха.

Координате преломних тачака: 1700. 7544861, 4787192; 1701. 7544843, 4787176; 1702. 7544805, 4787134; 1703. 7544753, 4787075; 1704. 7544712, 4787042; 1705. 7544679, 4787028; 1706. 7544717, 4787067; 1707. 7544772, 4787117; 1708. 7544770, 4787142; 1709. 7544775, 4787153; 1710. 7544813, 4787226.

Делови кп: 7, 8, 9, 11, 12, 13, 24, 41.

Јавна парцеле – Ј17е - КО Бела Вода – површине 0,007 ха.

Координате преломних тачака: 1697. 7544913, 4787156; 1698. 7544890, 4787146; 1699. 7544907, 4787160.

Делови кп: 11, 31.

Јавна парцеле – Ј18а - КО Ђуковац – површине 1,36 ха.

Координате преломних тачака: 1715. 7544527, 4787629; 1714. 7544521, 4787617; 1729. 7544470, 4787616; 1730. 7544464, 4787617; 1731. 7544415, 4787627; 1732. 7544365, 4787636; 1733. 7544315, 4787645; 1734. 7544266, 4787653; 1735. 7544216, 4787661; 1736. 7544166, 4787668; 1737. 7544116, 4787675; 1738. 7544066, 4787681; 1739. 7544017, 4787687; 1740. 7543967, 4787692; 1741. 7543917, 4787698; 1742. 7543867, 4787703; 1743. 7543817, 4787708; 1744. 7543767, 4787713; 1745. 7543717, 4787718; 1746. 7543668, 4787724; 1747. 7543618, 4787728; 1748. 7543569, 4787732; 1749. 7543645, 4787730; 1750. 7543717, 4787721; 1751. 7543750, 4787718; 1752. 7543751, 4787733; 1753. 7543749, 4787739; 1754. 7543751, 4787740; 1755. 7543753, 4787734; 1756. 7543752, 4787717; 1757. 7543796, 4787714; 1758. 7543891, 4787706; 1759. 7543941, 4787701; 1760. 7544001, 4787696; 1761. 7544070, 4787691; 1762. 7544115, 4787688; 1763. 7544160, 4787683; 1764. 7544200, 4787680; 1765. 7544258, 4787675; 1766. 7544258, 4787680; 1767. 7544260, 4787681; 1768. 7544261, 4787675; 1769. 7544360, 4787667; 1770. 7544427, 4787660; 1726. 7544472, 4787652; 1725. 7544481, 4787649; 1724. 7544487, 4787646; 1723. 7544489, 4787645; 1722. 7544493, 4787643; 1721. 7544497, 4787641; 1720. 7544499, 4787641; 1719. 7544507, 4787637; 1718. 7544511, 4787635; 1717. 7544516, 4787634; 1716. 7544519, 4787632.

Делови кп: 518, 520, 521, 523/1, 524, 525, 526/1, 526/2, 539, 540, 546/1, 546/2, 547/1, 547/2, 549, 550, 551, 552, 553, 554/1, 554/2, 555/1, 555/2, 555/3, 555/4, 556, 557, 558, 560/1, 560/2, 561, 564, 565/1, 565/2, 570, 571, 572, 573, 577/1, 578/1, 579/2, 579/3, 579/4, 579/5, 579/6, 579/14, 579/15, 580, 596/1, 596/2, 596/3, 598, 599, 602, 603, 606, 607, 608/1, 610, 611/4, 612/1, 612/2, 612/3, 612/4, 613.

Јавна парцеле – Ј18б - КО Ђуковац – површине 0,0001 ха.

Координате преломних тачака: 2038. 7543355, 4787756; 2039. 7543341, 4787757; 2040. 7543344, 4787757; 2041. 7543353, 4787756.

Део кп: 467.

Јавна парцеле – Ј18в - КО Ђуковац – површине 0,04 ха.

Координате преломних тачака: 2043. 7543293, 4787761; 2059. 7543287, 4787761; 2060.

7543268, 4787741; 2061. 7543252, 4787764; 2062. 7543220, 4787766; 2063. 7543187, 4787768; 2064. 7543187, 4787769; 2050. 7543191, 4787769; 2049. 7543209, 4787768; 2048. 7543226, 4787766; 2047. 7543235, 4787765; 2046. 7543249, 4787764; 2045. 7543264, 4787763; 2044. 7543286, 4787761.

Делови кп: 428, 429, 430, 431, 432, 463, 464, 465, 466.

Јавна парцеле – Ј18г - КО Ђуковац – површине 9,58 ha.

Координате преломних тачака: 2098. 7543082, 4787799; 2097. 7543057, 4787802; 2096. 7543048, 4787802; 2095. 7543037, 4787804; 2094. 7543024, 4787805; 2093. 7542989, 4787808; 2092. 7542957, 4787811; 2091. 7542917, 4787815; 2090. 7542911, 4787815; 2100. 7542899, 4787830; 2101. 7542951, 4787848; 2102. 7542967, 4787870; 2103. 7542991, 4787918; 2104. 7542975, 4787926; 2105. 7542984, 4787944; 2106. 7542996, 4787970; 2107. 7543005, 4788004; 2108. 7543010, 4788032; 2109. 7543010, 4788054; 2110. 7543004, 4788073; 2111. 7542994, 4788095; 2112. 7542984, 4788112; 2113. 7542900, 4788114; 2114. 7542875, 4788102; 2115. 7542868, 4788099; 2116. 7542860, 4788095; 2117. 7542852, 4788091; 2118. 7542840, 4788085; 2119. 7542809, 4788072; 2120. 7542766, 4788052; 2121. 7542746, 4788043; 2122. 7542718, 4788030; 2123. 7542685, 4788014; 2124. 7542681, 4788014; 2125. 7542627, 4787993; 2126. 7542620, 4788011; 2127. 7542599, 4788008; 2128. 7542541, 4787985; 2129. 7542510, 4787970; 2130. 7542503, 4787957; 2131. 7542530, 4787954; 2132. 7542542, 4787951; 2133. 7542542, 4787947; 2134. 7542564, 4787943; 2135. 7542563, 4787920; 2136. 7542578, 4787920; 2137. 7542596, 4787920; 2138. 7542612, 4787919; 2139. 7542631, 4787919; 2140. 7542647, 4787918; 2141. 7542668, 4787917; 2142. 7542688, 4787914; 2143. 7542708, 4787912; 2144. 7542731, 4787909; 2145. 7542726, 4787842; 2145a. 7542779, 4787838; 2145б. 7542806, 4787836; 2145в. 7542840, 4787834; 2145г. 7542870, 4787830; 2146. 7542722, 4787831; 2146a. 7542735, 4787830; 2146б. 7542750, 4787829; 2146в. 7542770, 4787827; 2146г. 7542777, 4787827; 2146д. 7542808, 4787824; 2146ђ. 7542849, 4787821; 2146е. 7542854, 4787821; 2146ж. 7542865, 4787820; 2147. 7542709, 4787832; 2148. 7542710, 4787835; 2149. 7542708, 4787835; 2150. 7542693, 4787835; 2151. 7542679, 4787836; 2152. 7542677, 4787836; 2153. 7542665, 4787837; 2154. 7542654, 4787838; 2155. 7542652, 4787838; 2156. 7542642, 4787839; 2157. 7542639, 4787839; 2158. 7542617, 4787840; 2159. 7542598, 4787841; 2160. 7542594, 4787841; 2161. 7542550, 4787843; 2162. 7542542, 4787843; 2163. 7542536, 4787849; 2164. 7542535, 4787849; 2165. 7542527, 4787860; 2166. 7542518, 4787868; 2167. 7542512, 4787873; 2168. 7542509, 4787876; 2169. 7542510, 4787885; 2170. 7542510, 4787910; 2171. 7542510, 4787914; 2172. 7542486, 4787915; 2173. 7542474, 4787917; 2174. 7542462, 4787920; 2175. 7542456, 4787921; 2176. 7542450, 4787922; 2177. 7542451, 4787928; 2178. 7542451, 4787932; 2179. 7542452, 4787940; 2180. 7542453, 4787942; 2181. 7542455, 4787961; 2182. 7542453, 4787974; 2183. 7542452, 4787978; 2184. 7542452, 4787981; 2185. 7542451, 4787988; 2186. 7542450, 4787991; 2187. 7542449, 4788000; 2188. 7542447, 4788010; 2189. 7542444, 4788020; 2190. 7542446, 4788022; 2191. 7542463, 4788038; 2192. 7542483, 4788047; 2193. 7542506, 4788052; 2194. 7542524, 4788050; 2195. 7542566, 4788040; 2196. 7542620, 4788045; 2197. 7542649, 4788083; 2198. 7542684, 4788120; 2199. 7542721, 4788133; 2200. 7542828, 4788149; 2201. 7542872, 4788185; 2202. 7542894, 4788196; 2203. 7542932, 4788198; 2204. 7542950, 4788194; 2205. 7542991, 4788169; 2206. 7542991, 4788162; 2207. 7543026, 4788132; 2208. 7543040, 4788119; 2209. 7543055, 4788107; 2210. 7543065, 4788095; 2211. 7543073, 4788071; 2212. 7543075, 4788050; 2213. 7543074, 4788029; 2214. 7543071, 4788013; 2215. 7543065, 4787986; 2216. 7543080, 4787983; 2217. 7543085, 4787951; 2218. 7543096, 4787911; 2219. 7543112, 4787887; 2220. 7543107, 4787859; 2221. 7543106, 4787851; 2222. 7543073, 4787857; 2223. 7543068, 4787857; 2224. 7543062, 4787829; 2225. 7543082, 4787804.

Целе кп: 5/3, 9/2, 22/1, 22/2, 22/3, 23, 29, 30, 33, 34, 102/5, 103/1, 103/2, 103/3, 103/4, 103/5, 103/9, 241, 242, 243, 252, 253/1, 253/2, 254/1, 254/2, 255, 256, 257/1, 257/2, 258/1, 258/2, 258/3, 258/4, 1393, 1394.

Делови кп: 4, 5/1, 5/2, 6, 7/1, 7/2, 7/3, 8, 9/3, 9/4, 9/5, 10, 12, 13/1, 18/2, 18/3, 18/4, 19/1, 19/2, 19/3, 19/4, 20/1, 20/2, 20/3, 20/4, 20/5, 20/6, 20/7, 20/8, 20/9, 21/1, 21/2, 21/3, 21/4, 24, 25/1, 25/2, 26, 27/1, 28, 31, 32, 35, 36, 37, 67, 74/1, 74/2, 74/3, 74/4, 76/1, 76/4, 76/9, 77/1, 77/2, 78, 81, 82, 86/2, 86/3, 86/4, 88/1, 88/2, 89, 92, 93, 98, 99, 100, 101, 102/1, 102/2, 102/3, 102/4, 103/7, 103/8, 103/10, 103/11, 103/12, 103/13, 103/14, 103/15, 103/16, 103/19, 103/20, 103/21, 103/22, 103/23, 103/24, 239, 240, 244, 245, 246/1, 246/2, 246/3, 247/1, 247/2, 247/3, 247/4, 248, 249, 250, 251/1, 251/2, 251/3, 1392, 1395, 1413.

Јавна парцеле – Ј18д - КО Губетин – површине 1,11 ha.

Координате преломних тачака: 2162. 7542542, 4787843; 2246. 7542515, 4787845; 2245. 7542499, 4787847; 2244. 7542486, 4787847; 2243. 7542480, 4787848; 2242. 7542474, 4787848; 2241. 7542462, 4787848; 2240. 7542455, 4787849; 2247. 7542424, 4787902; 2248. 7542357, 4787921; 2249. 7542361, 4787972; 2250. 7542380, 4787972; 2251. 7542397, 4787969; 2252. 7542400, 4787959; 2253. 7542433, 4787955; 2254. 7542433, 4787962; 2255. 7542434, 4787977; 2256. 7542437, 4788003; 2257. 7542440, 4788013; 2189. 7542444, 4788020; 2188. 7542447, 4788010; 2187. 7542449, 4788000; 2186. 7542450, 4787991; 2185. 7542451, 4787988; 2184. 7542452, 4787981; 2183. 7542452, 4787978; 2182. 7542453, 4787974; 2181. 7542455, 4787961; 2180. 7542453, 4787942; 2179. 7542452, 4787940; 2178. 7542451, 4787932; 2177. 7542451, 4787928; 2176. 7542450, 4787922; 2175. 7542456, 4787921; 2174. 7542462, 4787920; 2173. 7542474, 4787917; 2172. 7542486, 4787915; 2171. 7542510, 4787914; 2170. 7542510, 4787910; 2169. 7542510, 4787885; 2168. 7542509, 4787876; 2167. 7542512, 4787873; 2166. 7542518, 4787868; 2165. 7542527, 4787860; 2164. 7542535, 4787849; 2163. 7542536, 4787849.

Целе кп: 114, 115/1, 115/2, 115/3, 115/4.

Делови кп: 107/1, 107/2, 108/1, 108/2, 108/3, 108/4, 111/4, 112/1, 112/2, 112/3, 113, 116/1, 116/2, 117, 120, 121/1, 121/4, 122/5, 168.

Јавна парцеле – Ј18ђ - КО Губетин – површине 3,87 ha.

Координате преломних тачака: 1892. 7542608, 4787685; 1913. 7542593, 4787685; 1914. 7542571, 4787684; 1915. 7542558, 4787681; 1916. 7542517, 4787669; 1917. 7542482, 4787661; 1918. 7542471, 4787659; 1919. 7542468, 4787659; 1920. 7542468, 4787659; 1921. 7542467, 4787659; 1922. 7542465, 4787658; 1923. 7542460, 4787658; 1924. 7542440, 4787658; 1925. 7542438, 4787658; 1926. 7542419, 4787658; 1927. 7542411, 4787663; 1928. 7542409, 4787665; 1929. 7542395, 4787674; 1930. 7542393, 4787676; 1931. 7542385, 4787682; 1932. 7542377, 4787709; 1933. 7542358, 4787723; 1934. 7542344, 4787730; 1935. 7542329, 4787735; 1936. 7542312, 4787738; 1937. 7542294, 4787738; 1938. 7542253, 4787735; 1939. 7542222, 4787733; 1940. 7542220, 4787718; 1941. 7542217, 4787710; 1942. 7542213, 4787702; 1943. 7542208, 4787694; 1944. 7542205, 4787688; 1945. 7542204, 4787680; 1946. 7542205, 4787671; 1947. 7542210, 4787658; 1948. 7542201, 4787655; 1949. 7542196, 4787668; 1950. 7542193, 4787678; 1951. 7542193, 4787687; 1952. 7542194, 4787695; 1953. 7542197, 4787701; 1954. 7542202, 4787714; 1955. 7542203, 4787724; 1956. 7542203, 4787731; 1957. 7542190, 4787730; 1958. 7542179, 4787729; 1959. 7542168, 4787729; 1960. 7542157, 4787730; 1961. 7542146, 4787731; 1962. 7542134, 4787733; 1963. 7542126, 4787736; 1964. 7542120, 4787738; 1965. 7542111, 4787742; 1966. 7542103, 4787745; 1967. 7542099, 4787748; 1968. 7542094, 4787751; 1969. 7542088, 4787756; 1970. 7542074, 4787768; 1971. 7542061, 4787778; 1972. 7542047, 4787787; 1973. 7542038, 4787790; 1974. 7542035, 4787791; 1975. 7542034, 4787792; 1976. 7542028, 4787794; 1977. 7542023, 4787795; 1978. 7542023, 4787795; 1979. 7541999, 4787800; 1980. 7541971, 4787804; 1981. 7541936, 4787810; 1982. 7541919, 4787813; 1983. 7541896, 4787818; 1984. 7541869, 4787823; 1985. 7541860, 4787825; 1986. 7541849, 4787827; 1987. 7541821,

4787832; 1988. 7541801, 4787838; 1989. 7541734, 4787856; 1990. 7541674, 4787874; 1991. 7541653, 4787880; 1992. 7541635, 4787886; 1993. 7541612, 4787893; 1994. 7541592, 4787898; 1995. 7541578, 4787902; 1996. 7541579, 4787906; 1997. 7541581, 4787905; 1998. 7541622, 4787896; 1999. 7541675, 4787883; 2000. 7541723, 4787883; 2001. 7541772, 4787871; 2002. 7541782, 4787869; 2003. 7541791, 4787867; 2004. 7541821, 4787860; 2005. 7541870, 4787850; 2006. 7541879, 4787845; 2007. 7541886, 4787841; 2008. 7541912, 4787828; 2009. 7541957, 4787815; 2010. 7542016, 4787801; 2011. 7542021, 4787800; 2012. 7542024, 4787799; 2013. 7542041, 4787796; 2014. 7542049, 4787795; 2015. 7542068, 4787791; 2016. 7542073, 4787790; 2017. 7542073, 4787790; 2018. 7542119, 4787784; 2019. 7542134, 4787781; 2020. 7542136, 4787781; 2021. 7542167, 4787775; 2022. 7542200, 4787775; 2023. 7542216, 4787781; 2024. 7542242, 4787777; 2025. 7542265, 4787774; 2026. 7542291, 4787770; 2027. 7542295, 4787770; 2028. 7542304, 4787769; 2029. 7542308, 4787768; 2030. 7542311, 4787768; 2031. 7542313, 4787768; 2032. 7542315, 4787767; 2033. 7542365, 4787762; 2034. 7542415, 4787756; 2035. 7542465, 4787752; 2036. 7542515, 4787749; 2037. 7542565, 4787744; 1899. 7542586, 4787743; 1898. 7542589, 4787738; 1897. 7542594, 4787729; 1896. 7542598, 4787716; 1895. 7542601, 4787709; 1894. 7542606, 4787698; 1893. 7542608, 4787696.

Цела кп: 169/3.

Делови кп: 142, 144, 145, 146, 147/1, 152, 153/1, 153/2, 153/3, 154, 155, 156/2, 156/3, 156/4, 156/7, 156/8, 156/9, 158, 159/1, 159/2, 159/3, 159/4, 160, 161, 162/1, 162/2, 162/3, 164, 165, 166/1, 166/2, 167/1, 167/2, 167/3, 169/2, 170, 171, 177/2, 178/2, 179, 180, 181, 184, 185, 186, 187/3, 190/1, 191/1, 191/2, 191/3, 191/4, 193/6, 193/7, 193/8, 193/9, 195/1, 195/2, 195/3, 208, 209, 210, 212, 214, 215, 216, 219, 220, 221, 222, 223, 224/2, 225/2, 226, 227, 239, 240, 334/3, 334/4, 338, 1406, 1413.

Јавна парцеле – Ј18е - КО Ђуковац – површине 5,16 ha.

Координате преломних тачака: 1794. 7543231, 4787686; 1819. 7543146, 4787693; 1820. 7543026, 4787704; 1821. 7543004, 4787638; 1822. 7542995, 4787617; 1823. 7542992, 4787610; 1824. 7542987, 4787598; 1825. 7542998, 4787593; 1826. 7543017, 4787583; 1827. 7543037, 4787574; 1828. 7543050, 4787568; 1829. 7543055, 4787566; 1830. 7543071, 4787560; 1831. 7543074, 4787558; 1832. 7543081, 4787555; 1833. 7543093, 4787548; 1834. 7543099, 4787543; 1835. 7543103, 4787539; 1836. 7543103, 4787538; 1837. 7543109, 4787532; 1838. 7543116, 4787523; 1839. 7543101, 4787516; 1840. 7543097, 4787522; 1841. 7543091, 4787527; 1842. 7543082, 4787533; 1843. 7543076, 4787537; 1844. 7543069, 4787540; 1845. 7543058, 4787544; 1846. 7543046, 4787548; 1847. 7543038, 4787551; 1848. 7543017, 4787561; 1849. 7542989, 4787575; 1850. 7542978, 4787579; 1851. 7542968, 4787582; 1852. 7542957, 4787583; 1853. 7542948, 4787583; 1854. 7542939, 4787581; 1855. 7542926, 4787579; 1856. 7542914, 4787576; 1857. 7542904, 4787574; 1858. 7542896, 4787573; 1859. 7542887, 4787572; 1860. 7542881, 4787572; 1861. 7542874, 4787573; 1862. 7542867, 4787574; 1863. 7542826, 4787580; 1864. 7542802, 4787585; 1865. 7542791, 4787587; 1866. 7542782, 4787590; 1867. 7542773, 4787593; 1868. 7542770, 4787595; 1869. 7542766, 4787596; 1870. 7542764, 4787597; 1871. 7542757, 4787601; 1872. 7542750, 4787606; 1873. 7542744, 4787610; 1874. 7542738, 4787615; 1875. 7542734, 4787619; 1876. 7542732, 4787622; 1877. 7542731, 4787623; 1878. 7542725, 4787630; 1879. 7542719, 4787636; 1880. 7542713, 4787642; 1881. 7542711, 4787644; 1882. 7542710, 4787645; 1883. 7542702, 4787652; 1884. 7542692, 4787659; 1885. 7542680, 4787667; 1886. 7542667, 4787673; 1887. 7542657, 4787677; 1888. 7542658, 4787680; 1889. 7542652, 4787679; 1890. 7542648, 4787680; 1891. 7542630, 4787684; 1892. 7542608, 4787685; 1893. 7542608, 4787696; 1894. 7542606, 4787698; 1895. 7542601, 4787709; 1896. 7542598, 4787716; 1897. 7542594, 4787729; 1898. 7542589, 4787738; 1899. 7542586, 4787743; 1900. 7542615, 4787741; 1901. 7542665, 4787737; 1902. 7542715, 4787734; 1903. 7542765, 4787733; 1904. 7542815, 4787729; 1905. 7542865, 4787725; 1906. 7542915, 4787721; 1907. 7542965, 4787717; 1908. 7543014, 4787711; 1909. 7543064, 4787707; 1910. 7543114, 4787701; 1911. 7543163, 4787695; 1912. 7543213, 4787688; 1795. 7543231, 4787686.

Целе кп: 263, 271/1, 293, 294, 295/1, 295/2, 296, 297, 298, 299, 306/6, 306/7, 306/8, 343, 344, 345/1, 345/2, 365, 366.
Делови кп: 259/1, 259/2, 260/1, 260/2, 260/3, 261/1, 261/2, 261/3, 262, 264, 265, 266, 267, 268/1, 268/2, 269, 270/1, 270/2, 270/3, 270/4, 270/5, 271/2, 271/3, 271/4, 272/1, 272/2, 272/3, 272/4, 272/5, 273, 274, 275, 276, 277/1, 277/2, 277/3, 278, 279, 280, 281, 282, 284, 287, 288, 289, 291, 292, 300, 301, 302, 304/1, 304/2, 305, 306/1, 306/2, 306/3, 306/4, 306/5, 340/1, 341/1, 342/1, 346, 363, 364/1, 364/2, 367, 368, 371, 372, 373, 382/1, 382/2, 382/3, 383/1, 383/2, 383/3, 383/4, 384, 385/1, 386, 387/1, 387/2, 388, 389/1, 394/1, 394/2, 394/3, 395, 396, 398, 400, 424, 426/1, 426/2, 427, 433, 434, 437, 1389.

Јавна парцеле – Ј18ж - КО Губетин – површине 0,00008 ha.

Координате преломних тачака: 1887. 7542657, 4787677; 1889. 7542652, 4787679; 1888. 7542658, 4787680.

Део кп: 173.

Јавна парцеле – Ј18з - КО Ђуковац – површине 1,04 ha.

Координате преломних тачака: 1771. 7544271, 4787593; 1772. 7544270, 4787578; 1773. 7544082, 4787600; 1774. 7544083, 4787612; 1775. 7544038, 4787616; 1776. 7543963, 4787623; 1777. 7543794, 4787636; 1778. 7543746, 4787640; 1779. 7543746, 4787638; 1780. 7543744, 4787631; 1781. 7543742, 4787632; 1782. 7543742, 4787640; 1783. 7543644, 4787648; 1784. 7543540, 4787656; 1785. 7543510, 4787659; 1786. 7543410, 4787669; 1787. 7543269, 4787682; 1788. 7543265, 4787679; 1789. 7543255, 4787680; 1790. 7543242, 4787517; 1791. 7543234, 4787520; 1792. 7543247, 4787681; 1793. 7543233, 4787682; 1794. 7543231, 4787686; 1795. 7543231, 4787686; 1796. 7543246, 4787685; 1797. 7543263, 4787683; 1798. 7543282, 4787699; 1799. 7543313, 4787680; 1800. 7543362, 4787675; 1801. 7543412, 4787671; 1802. 7543462, 4787667; 1803. 7543512, 4787663; 1804. 7543562, 4787660; 1805. 7543612, 4787656; 1806. 7543662, 4787653; 1807. 7543712, 4787651; 1808. 7543762, 4787647; 1809. 7543811, 4787645; 1810. 7543861, 4787641; 1811. 7543911, 4787636; 1812. 7543960, 4787632; 1813. 7544010, 4787627; 1814. 7544059, 4787622; 1815. 7544109, 4787617; 1816. 7544158, 4787610; 1817. 7544207, 4787603; 1818. 7544257, 4787595.

Делови кп: 437, 438/2, 438/3, 439/1, 439/2, 439/3, 439/4, 440, 441, 463, 470, 471, 472, 473, 474, 475, 476, 477, 478, 479, 480, 481, 483, 486, 488, 493, 497, 499/2, 504, 505, 506, 508, 514, 515, 516, 523/3, 526/3, 527, 539, 540, 541, 543, 544, 545/1, 545/2, 545/3, 547/1, 548/1, 548/2, 548/3, 554/2, 555/1, 555/2, 555/3, 555/4, 556, 557, 558, 559/1, 559/2, 562, 563, 566/1, 566/2, 569, 570, 571, 572, 579/14, 579/15, 579/2, 579/3, 579/5, 582, 583.

Јавна парцеле – Ј18и - КО Губетин – површине 0,002 ha.

Координате преломних тачака: 2269. 7542200, 4787853; 2283. 7542194, 4787855; 2284. 7542194, 4787858; 2270. 7542201, 4787857.

Део кп: 1407.

*

У одељку 4. ПРАВИЛА УРЕЂЕЊА И ПРАВИЛА ГРАЂЕЊА, пододељак 4.4. ПРАВИЛА УКРШТАЊА КОРИДОРА АУТО-ПУТА СА ДРУГИМ САОБРАЋАЈНИМ И ИНФРАСТРУКТУРНИМ СИСТЕМИМА, тачка 4.4.1. Правила паралелног вођења и укрштања ауто-пута са железничком инфраструктуром, мења се и гласи:

„Правила паралелног вођења и укрштања ауто-пута и железничке пруге су:

- 1) приликом паралелног вођења планираног ауто-пута у односу на постојећу железничку пругу, ван земљишта чији је корисник железница, растојање између најближе тачке горњег строја пута и осе колосека предметне пруге не сме да буде мање од 8 m.

- Уколико су и пруга и пут у насипу растојање између ивица ножица предметних насипа не сме бити мање од 1,0 m, као ни мање од 2,0 m од железничких подземних инсталација (каблова);
- 2) сва укрштања ауто-пута са железничком инфраструктуром морају да буду денивелисана уз поштовање светлог профила пруге, у складу са Правилником о начину укрштања железничке пруге и пута, пешачке и бицикличке стазе, месту на којем се може извести укрштање и мерама за осигурање безбедног саобраћаја („Службени гласник РС”, број 89/16);
 - 3) уколико се планира денивелисани укрштај пута и пруге изградњом друмског надвожњака услови су следећи:
 - висина од горње ивице шине до доње ивице конструкције надвожњака изнад железничке пруге износи најмање 7,30 m;
 - ивица темеља стуба надвожњака мора бити удаљена минимум 6 m, мерено управно на осу колосека;
 - простор између железничких колосека и стубова надвожњака предвидети искључиво за трасу железничких инсталација и сервисне друмске саобраћајнице за приступ прузи;
 - техничким решењем будућег надвожњака обезбедити потпуну водонепропусност, а одводњавање објекта планирати тако да се површинска вода са надвожњака одводи ван трупа железничке пруге и ван железничких одводних канала;
 - 4) уколико се денивелисани укрштај пута и пруге планира изградњом друмског подвожњака, подвожњак планирати као железнички мост за једноколосечну пругу и димензионисати га према шемама оптерећења дефинисаним Правилником о техничким условима и одржавању доњег строја железничких пруга (“Службени гласник РС” бр. 39/16 и 74/16). Висина од коте нивелете пута до коте доње ивице конструкције мора износити најмање 4,75 m, попречни пресек подвожњака усвојити у складу са слободним профилем за саобраћај тешких теретних и путничких возила узимајући у обзир простор за смештај свих железничких инсталација;
 - 5) одводњавање површинских вода за време и након изградње ауто-пута мора бити контролисано и решено тако да води на супротну страну од трупа железничке пруге;
 - 6) у непосредном појасу заштите пруге не могу да се постављају знакови, извори јаке светлости или било којих предмета и справе које бојом, обликом или светлошћу могу смањити видљивост железничких сигнала или који могу довести у забуну раднике у вези значења сигналних знакова;
 - 7) у пружном и инфраструктурном појасу може се планирати постављање надземних и подземних електроенергетских водова, телеграфских и телефонских ваздушних линија и водова, цевовода и других водова и сличних објеката и постројења на основу испуњених услова и издате сагласности управљача инфраструктуре. Укрштај водовода, канализације, продуктовода и других цевовода са железничком пругом је могуће планирати под углом од 90о, изузетно 60о. Трасу подземних инсталација у зони укрштаја са пругом планирати на дубини од минимум 1,80 m, мерено од коте горње ивице прага до коте горње ивице заштитне цеви подземне инсталације, односно 1,2 m мерено од коте околног терена до горње ивице заштитне цеви инсталације. Заштитне цеви у укрштају са железничком пругом морају се поставити испод трупа пруге у континуитету испод колосека. Паралелно вођење трасе комуналне инфраструктуре са трасом железничке пруге, планирати изван пружног појаса;
 - 8) у случају уређења зелених површина у коридору ауто-пута и пруге мора се испоштовати услов да високо растиње мора бити на растојању већем од 10 m у односу на осу колосека постојеће железничке пруге;
 - 9) уколико се планирају одморишта поред планираног ауто-пута пута према железничкој прузи, потребно је поставити ограду на удаљености не мањој од 8 m од осовине најближег колосека и ван границе железничког земљишта;

Правила за позиционирање објеката у склопу услужних центара, који су пратећи садржаји за кориснике ауто-пута, у односу на железничку пругу су:

- 1) у случају планирања бензинске станице за снабдевање горивом моторних возила испоштовати одредбе Правилника о изградњи станица за снабдевање горивом превозних средстава у друмском саобраћају, мањих пловила, мањих привредних и спортских ваздухоплова ("Службени гласник РС", бр. 54/17 и 34/19). Неопходно је да зона III буде на удаљености од минимум 20 m од осе крајњег колосека предметне пруге, то јест да минимална одстојања од осовине пружног колосека буду: 28 m до окна улазног отвора подземног резервоара; 26 m до отвора за пуњење погонских резервоара моторних возила; 27,5 m до аутомата за истакање горива, односно отвора за истакање аутоцистерне;
- 2) сервисни и комерцијални објекти (продајни објекти) морају се налазити на растојању од најмање 25,00 m од осе крајњег колосека железничке пруге, тј. ван непосредног појаса заштите пруге.“

*

У одељку 5. ИМПЛЕМЕНТАЦИЈА, пододељак 5.1. ИНСТИТУЦИОНАЛНИ ОКВИР ИМПЛЕМЕНТАЦИЈЕ И УЧЕСНИЦИ У ИМПЛЕМЕНТАЦИЈИ, у ставу 1. алинеја 2. после речи „Министарство грађевинарства, саобраћаја и инфраструктуре“ додају се речи „Коридори Србије д.о.о.“.

*

У одељку 5. ИМПЛЕМЕНТАЦИЈА, пододељак 5.2. СМЕРНИЦЕ ЗА СПРОВОЂЕЊЕ ПЛАНА, после става 1. додаје се нови текст који гласи:

„На основу плана парцелације из овог плана директно се приступа формирању парцела јавне намене (грађевинске парцеле пута) у катастру непокретности, на основу елабората геодетских радова, и изради пројеката експропријације према потреби.

У обухвату парцела земљишта јавне намене које су формиране овим просторним планом, дозвољена је израда пројеката парцелације и формирање мањих парцела у складу са потребама и динамиком реализације планских решења (у складу са надлежностима управљача и коначним техничким решењима).

Пројектом парцелације и препарцелације могуће је кориговати границу, односно регулациону линију између две јавне намене (путно земљиште, пружни појас, водно земљиште и др.).

У обухвату заштитног појаса и појаса контролисане изградње, уколико се укаже потреба, могуће је урбанистичким пројектом формирати парцеле за додатне сервисне и приступне саобраћајнице и објекте у функцији пута.

У обухвату заштитног појаса пута дозвољена је препарцелација катастарских парцела, а у циљу обједињавања преосталих делова катастарских парцела након експропријације са другим деловима или целим катастарским парцелама.

Израдом техничке документације у обухвату парцела путног земљишта формираних овим планом могућа је промена техничког решења без измене овог плана, ако се измена односи на промену радијуса, стационаже, положаја, габарита или других техничких елемената.

За потребе формирања инфраструктурних коридора, изградње објеката и других јавних радова, где техничка документација покаже потребу да се изађе из регулације пута, односно границе плана, могућа је израда урбанистичког пројекта у складу са чл. 60 и 61 Закона о планирању и изградњи.

Усклађивање постојеће мреже преносног и дистрибутивног система електричне енергије и електронске/телекомуникационе мреже, као и других инфраструктурних система, са планираним коридором ауто-пута, као и изградња нове мреже, прецизираће се у даљој

изради техничке документације у складу са условима ималаца јавних овлашћења и вршиће се на основу овог просторног плана и самосталног члана 130. став 6. Закона о изменама и допунама Закона о планирању и изградњи („Службени гласник РС“, број 132/14).

За потребе постављања електродистрибутивних и електропреносних стубова, стубова електронских комуникација, трансформаторских станица, прикључно-разводних постројења, мернорегулационих станица за гас и других сличних објеката, не формира се посебна грађевинска парцела, односно примењују се посебни случајеви, у складу са чланом 69. Закона о планирању и изградњи.“

*

У одељку 5. ИМПЛЕМЕНТАЦИЈА, поделељак 5.2. СМЕРНИЦЕ ЗА СПРОВОЂЕЊЕ ПЛАНА, тачка 5.2.1. Директно спровођење Просторног плана, став 5. брише се и додаје се нови текст који гласи:

„Просторни план се спроводи директно (непосредно) и за објекте телекомуникационе и електроенергетске (преносне и дистрибутивне) мреже и друге инфраструктурне објекте чија реконструкција или измештање је последица изградње пута. Овим планом се дефинише могућност измештања инфрструктурних мрежа и објеката, као и изградња нових, која је последица изградње пута, при чему се то односи и на катастарске парцеле у обухватима просторних планова јединица локалне самоуправе у непосредном окружењу овог плана, у складу са техничким решењима и условима надлежних управљача, на основу чега ће се формирати нове позиције уз поштовање потреба локалних самоуправа и места прикључења које одреди управљач инфрструктуром.

У случају међусобног неслагања текстуалних и графичких података меродавна је ситуација на Тематској карти број 1 (листови 1-19). У случају неслагања катастарских података из Просторног плана и података који се накнадно користе у току спровођења плана (оперативног катастра), односно неслагања насталих због накнадних промена насталих одржавањем катастра, меродавна је и користи се аналитика (координатне тачке) из Просторног плана уз уважавање накнадно насталог катастарског стања (важећи подаци Катастра непокретности Републичког геодетског завода).“

*

У одељку 5. ИМПЛЕМЕНТАЦИЈА, поделељак 5.2. СМЕРНИЦЕ ЗА СПРОВОЂЕЊЕ ПЛАНА, тачка 5.2.2. Смернице за спровођење Просторног плана у другим просторним и урбанистичким плановима, после става 1. додаје се нови став који гласи:

„Даном ступања на снагу овог просторног плана обуставља се примена Урбанистичког пројекта за изградњу дела аутопута Е-80 од Ниша (Мерошина) до Плочника (Белољин), Деоница 2, km 5+670.00 – km 14+300.00 – за мостове М3, М4, М5 и тунел „Лалинац“ (Потврда Министарства грађевинарства, саобраћаја и инфраструктуре број 350-01-01388/2023-11 од 21.09.2023. године).“